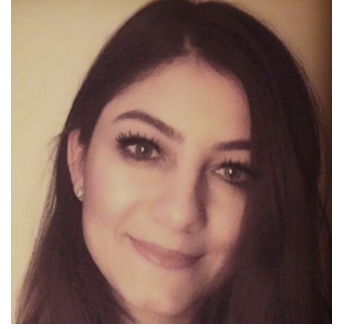


Arş.Gör.Dr. MERVE ÇERÇİ

Kişisel Bilgiler

E-posta: merve.cerci@marmara.edu.tr

Web: <https://avesis.marmara.edu.tr/merve.cerci>



Eğitim Bilgileri

Doktora, Marmara Üniversitesi, Sosyal Bilimler Enstitüsü, Halkla İlişkiler Ve Tanıtım Anabilim Dalı, Türkiye 2014 - 2019

Yüksek Lisans, Marmara Üniversitesi, Sosyal Bilimler Enstitüsü, Halkla İlişkiler (YI) (Tezli), Türkiye 2012 - 2014

Lisans Çift Anadal, İzmir Ekonomi Üniversitesi, Fen-Edebiyat Fakültesi, Psikoloji Bölümü, Türkiye 2007 - 2011

Lisans, İzmir Ekonomi Üniversitesi, İletişim Fakültesi, Halkla İlişkiler Ve Reklamcılık Bölümü, Türkiye 2006 - 2011

Biyografi

Lisans eğitimini 2006-2011 yılları arasında İzmir Ekonomi Üniversitesi Reklamcılık ve Halkla İlişkiler alanında tamamladı. Aynı yıllar arasında Psikoloji Çap programından mezun oldu. Yüksek Lisans derecesini 2012-2014 yılları arasında "Özel Alışveriş Sitelerinin Kompulsif Satın Alma Davranışına Yansımaları" adlı tezi, doktora derecesini ise 2014- 2019 yılları arasında tamamladığı "Tüketicilerin Planlı Eskitmeye Yönelik Tutumları : Akıllı Telefon Tüketicileri Üzerine Bir Araştırma" başlıklı tezi ile almıştır. 2012 yılından bu yana Marmara Üniversitesi İletişim Fakültesi Reklamcılık Anabilim Dalında Araştırma Görevlisi olarak çalışmakta olup akademik ilgi alanları içerisinde; reklam, tüketici davranışları ve normal olmayan tüketim davranışları bulunmaktadır. Kendisi aynı zamanda aile danışmanıdır.

Yabancı Diller

İngilizce, B2 Orta Üstü

Sertifika, Kurs ve Eğitimler

Mesleki Eğitim, Aile Danışmanlığı Eğitimi, Marmara Üniversitesi, 2019

Yaptığı Tezler

Doktora, TÜKETİCİLERİN PLANLI ESKİTMEYE YÖNELİK TUTUMLARI: AKILLI TELEFON TÜKETİCİLERİ ÜZERİNE BİR ARAŞTIRMA, Marmara Üniversitesi, Sosyal Bilimler Enstitüsü, Halkla İlişkiler Ve Tanıtım Anabilim Dalı, 2019

Yüksek Lisans, ÖZEL ALIŞVERİŞ SİTELERİNİN KOMPULSİF SATINALMA DAVRANIŞINA YANSIMALARI, Marmara Üniversitesi, Sosyal Bilimler Enstitüsü, Halkla İlişkiler Ve Tanıtım Anabilim Dalı, 2014

Araştırma Alanları

Sosyal ve Beşeri Bilimler

Akademik Unvanlar / Görevler

Araştırma Görevlisi Dr., Marmara Üniversitesi, İletişim Fakültesi, Halkla İlişkiler Ve Tanıtım Bölümü, 2012 - Devam Ediyor

SCI, SSCI ve AHCI İndekslerine Giren Dergilerde Yayınlanan Makaleler

- I. **Relationship of the Gap Between Experience and Language With Mental Health in Adolescence: The Importance of Emotion Regulation**

Simsek O. F. , ÇERÇİ M.

JOURNAL OF PSYCHOLOGY, cilt.147, sa.3, ss.293-309, 2013 (SSCI İndekslerine Giren Dergi)

Diğer Dergilerde Yayınlanan Makaleler

- I. **PUBLIC RELATIONS IN TURKEY FROM WOMEN'S PERSPECTIVE**

SEYFİ M., GÜVEN D., ÇERÇİ M.

TURKISH ONLINE JOURNAL OF DESIGN ART AND COMMUNICATION, cilt.8, sa.2, ss.232-244, 2018 (ESCI İndekslerine Giren Dergi)

- II. **Üniversite Öğrencilerinde Dinin Etkisi ile Tüketici Karar Verme Tarzları Arasındaki İlişki**

SEYFİ M., ÇERÇİ MUSTAFAZADE M.

İstanbul Gelişim Üniversitesi Sosyal Bilimler Dergisi, cilt.4, sa.2, ss.185-200, 2017 (Diğer Kurumların Hakemli Dergileri)

Kitap & Kitap Bölümleri

- I. **Sosyal Ağlar Üzerinden Değişimi Yönetmek**

Seyfi M., Çerçi M.

Dijital Reklamcılık, Derya Öcal, Hıdır Polat, Editör, Nobel, Ankara, ss.77-95, 2020

- II. **Reklam Yönetimi**

Tosun N. Z. , Tüzel Uraltaş K. N. , Nas A., Özkaya B., Güdüm S., Ertürk B., Dönmez M. S. , Çerçi M., Ülker Y., Karşu Cesur D., et al.

Beta Basım Yayın Dağıtım, İstanbul, 2018

- III. **Halkla İlişkiler Disiplinini Tanımlamak**

Tosun N. Z. , Çerçi M.

Halkla İlişkiler Uygulaması , Prof. Dr. Seda Mengü, Editör, Nobel Yayın Dağıtım, Ankara, ss.1-23, 2016

- IV. **Sosyal Medyada Benlik Sunumu: Facebook Üzerine Bir Analiz**

Karayel Bilbil E., Çerçi M.

Sosyal Medya Araştırmaları, Deniz Yengin, Editör, Paloma, Ankara, ss.281-293, 2015

Hakemli Kongre / Sempozyum Bildiri Kitaplarında Yer Alan Yayınlar

- I. **Turizm Seyahat Firmalarının Sosyal Medya Hesaplarının İçerik Analizi**

SEYFİ M., ÇERÇİ M.

VII. ULUSAL III. ULUSLARARASIDOĞUAKDENİZ TURİZMSEMPOZYUMU, İskenderun, Türkiye, 20 - 21 Nisan 2018

- II. **The historical development of public relations in Turkey from women s perspective**

SEYFİ M., GÜVEN D., ÇERÇİ MUSTAFAZADE M.

THE INTERNATIONAL HISTORY OF PUBLIC RELATIONS CONFERENCE, Bournemouth, İngiltere, 6 - 07 Temmuz 2016, ss.45

- III. **Özel Alışveriş Sitelerinin Kompulsif Satınalma Davranışına Yansımaları**
Çerçi M., Özkaya B.
Digital Communication Impact , İstanbul, Türkiye, 16 - 17 Ekim 2014, ss.361-375

Atıflar

Toplam Atıf Sayısı (WOS):3

h-indeksi (WOS):1

Burslar

2228-B Öncelikli Alanlara Yönelik Yurtiçi Doktora Burs Programı, TÜBİTAK, 2014 - 2018