

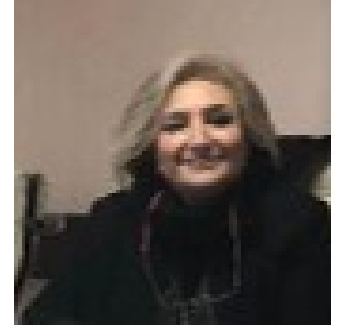
## Kişisel Bilgiler

İş Telefonu: [+90 053 251 3686](tel:+900532513686) Dahili: 105325136861

Fax Telefonu: [+90 0532 513 6861](tel:+9005325136861)

E-posta: [gpolat@marmara.edu.tr](mailto:gpolat@marmara.edu.tr)

Web: <https://avesis.marmara.edu.tr/gpolat>



## Uluslararası Araştırmacı ID'leri

ScholarID: dr1fPoQAAAAJ

ORCID: 0000-0002-9705-9740

Publons / Web Of Science ResearcherID: X-4812-2019

ScopusID: 2016864

Yoksis Araştırmacı ID: 1816

## Eğitim Bilgileri

Doktora, İstanbul Üniversitesi, Sağlık Bilimleri Enstitüsü, Fizyoterapi Rehabilitasyon

Anabilim Dalı, Türkiye 1991 - 1996

Yüksek Lisans, İstanbul Üniversitesi, Sağlık Bilimleri Enstitüsü, Fizyoterapi Rehabilitasyon

Anabilim Dalı, Türkiye 1985 - 1988

Lisans, Hacettepe Üniversitesi, Fizik Tedavi Ve Rehabilitasyon Yüksekokulu, Fizik Tedavi

Ve Rehabilitasyon Pr. (5 Yıllık), Türkiye 1980 - 1985

## Biyografi

- I. Prof. Dr. Mine Gülden POLAT; 1985 yılında Hacettepe Üniversitesi Fizyoterapi ve Rehabilitasyon Bölümünden mezun oldu. Aynı yıl İstanbul Üniversitesi Kardiyoloji Enstitüsünde çalışmaya başladı. İÜ Sağlık Bilimleri Enstitüsü Klinik Kardiyoloji AD Kardiyopulmoner Rehabilitasyon YL ve Doktora Programlarını tamamladı.
- II.
- III. Kardiyopulmoner Rehabilitasyon alanında; Erişkin ve Çocuk Kalp Cerrahisinde, Cerrahi Yoğun Bakım Ünitesi-Hastane dönemi ve hastane dışı uzun süreli takip programlarında, Dahili Yoğun Bakım Ünitesi-Hastane dönemi ve taburculuk sonrası danışmanlık alanında, İzotonik ve İzometrik Egzersiz Testleri ve Egzersiz Eğitimi (Training), tüm immobilize hastalarda erken ve geç mobilizasyon programları, solunum fonksiyon testleri ve solunum trainingi alanlarında klinik kardiyopulmoner terapist olarak çalıştı.
- IV.
- V. 2000 yılında Marmara Üniversitesi Sağlık Eğitim Fakültesi Temel Sağlık Bilimleri Bölümüne Yardımcı Doçent olarak atandı. 2001 yılında Fizyoterapi ve Rehabilitasyon Doçenti oldu. 2003 Fakülte Dekan Yardımcılığı görevine atandı.
- VI.
- VII. 2007 yılında MÜ Sağlık Bilimleri Fakültesi kurulması çalışmalarında görev aldı. Fizyoterapi ve Rehabilitasyon Bölümü Lisans ve Lisansüstü Programları Kurucu Başkanı oldu. Halen Fizyoterapi ve Rehabilitasyon AD Başkanıdır. 2010 yılında Sağlık Bilimleri Fakülte Dekanlığına atandı, halen bu görevi sürmektedir.
- VIII.
- IX. Türkiye Fizyoterapistler Derneği, Türkiye Fizyoterapistler Derneği Geriatrik Rehabilitasyon Çalışma Grubu, Toraks Derneği, Ulusal Solunum Araştırmaları Derneği, Türk Kardiyoloji Derneği, International Council for Health Physical

Education, Recreation, Sport & Dance (ICHPER-SD) ve ICHPER-SD Adapted Physical Education Çalışma Grubu üyesi olduğu bilimsel ve mesleki kuruluşlardır.

- X.
- XI. Ayrıca; Türkiye Fizyoterapistler Derneği Bilim Eğitim Araştırma Kurulu Üyesi, Sağlık Bilimleri Fakülteleri Dekanlar Konseyi (SABDEK) Yürütme Kurulu Üyesi, Genel Sekreteri ve SABDEK Araştırma Geliştirme ve Yayım Komisyonu Başkanı olarak görev yapmaktadır.
- XII. Halen; Marmara Üniversitesi Sağlık Bilimleri Fakültesi Dekanı, Fizyoterapi ve Rehabilitasyon Bölümü ve Anabilim Dalı Başkanıdır.

## Sertifika, Kurs ve Eğitimler

Sağlık ve Tıp, Bilimsel Araştırma Etiği ve Bilimsel Araştırma Başvuru Dosyalarının Etik Kurullarda Değerlendirilmesi ve Araştırma Etiği Kursu , Marmara Üniversitesi , Türkiye Biyoetik Derneği, 2018

Sağlık ve Tıp, Bilimsel Araştırma Etiği ve Bilimsel Araştırma Başvuru Dosyalarının Etik Kurullarda Değerlendirilmesi Kursu , Marmara Üniversitesi , Türkiye Biyoetik Derneği ve Sağlık Bakanlığı Tıbbi İlaç ve Tıbbi Cihaz Kurumu, 2018

Eğitim Yönetimi ve Planlama, Ölçme Değerlendirme, Marmara Üniversitesi , 2018

Sağlık ve Tıp, Tekerlekli Sandalye Masa Tenisi Klassifikasyon Kursu, International Paralympic Committee (IPC) International Table Tennis Committee for the Disabled ve TC Başbakanlık Gençlik ve Spor Genel Müdürlüğü Engelliler Spor Federasyonu., 2013

Sağlık ve Tıp, Diyabetli Hasta Eğitimci Rehberi Hazırlık, Türkiye Halk Sağlığı Kurumu, 2012

Eğitim Yönetimi ve Planlama, Eğitim Becerileri Eğitici Eğitimi Programı, Marmara Üniversitesi, 2001

Sağlık ve Tıp, Sigaranın Bırakılması, Uluslararası Katılımlı Sigara ve Sağlık Ulusal Kongresi, 1999

Sağlık ve Tıp, Non-invasive Mechanical Ventilation, TÜSAD, 1999

Sağlık ve Tıp, Follow-up and Problems in Respiratory Intensive Care, TÜSAD, 1999

Sağlık ve Tıp, Exercise & Heart Failure, European Congress Organization (ECOR), The European Heart House, 1998

## Yaptığı Tezler

Doktora, Sağlıklı kişilerde ve geçirilmiş miyokard infarktüsülü hastalarda "Stepper"la yapılan egzersizin kardiyopulmoner parametrelere etkisinin araştırılması, İstanbul Üniversitesi, Sağlık Bilimleri Enstitüsü, Kardiyoloji Enstitüsü Bölümü, 1996

Yüksek Lisans, Sağlıklı kişilerde ve hipertansiyonlu hastalarda 'arm-crank' ergometre testi sırasında arter basıncı, nabız ve oksijen tüketimi değerlerinin karşılaştırılması, İstanbul Üniversitesi, Sağlık Bilimleri Enstitüsü, Kardiyoloji Enstitüsü Bölümü, 1988

## Araştırma Alanları

Sağlık Bilimleri, Fizyoterapi ve Rehabilitasyon

## Akademik Unvanlar / Görevler

Prof. Dr., Marmara Üniversitesi, Sağlık Bilimleri Fakültesi, Fizyoterapi ve Rehabilitasyon Bölümü, 2007 - Devam Ediyor

Prof. Dr., Marmara Üniversitesi, Sağlık Eğitim Fakültesi, 2006 - 2007

Doç. Dr., Marmara Üniversitesi, Sağlık Eğitim Fakültesi, 2001 - 2006

Dr. Öğr. Üyesi, Marmara Üniversitesi, Sağlık Eğitim Fakültesi, Temel Sağlık Bilimleri Bölümü, 2000 - 2001

Öğretim Görevlisi, İstanbul Üniversitesi, Kardiyoloji Enstitüsü, Kardiyoloji (Dr), 1996 - 2000

Uzman, İstanbul Üniversitesi, Kardiyoloji (Dr), 1988 - 1996

Uzmanlık Öğrencisi, İstanbul Üniversitesi, 1985 - 1988

## Akademik İdari Deneyim

Senato Üyesi, Marmara Üniversitesi, Sağlık Bilimleri Fakültesi, Fizyoterapi Ve Rehabilitasyon Bölümü, 2024 - Devam Ediyor

Bölüm Başkanı, Marmara Üniversitesi, Sağlık Bilimleri Fakültesi, Odyoloji Bölümü, 2024 - Devam Ediyor

Bölüm Başkanı, Marmara Üniversitesi, Sağlık Bilimleri Fakültesi, Dil Ve Konuşma Terapisi Bölümü, 2024 - Devam Ediyor

Bölüm Başkanı, Marmara Üniversitesi, Sağlık Bilimleri Fakültesi, Fizyoterapi ve Rehabilitasyon Bölümü, 2023 - Devam Ediyor

SABAK Değerlendirme, Akreditasyon ve İzleme Komitesi Üyesi, Marmara Üniversitesi, Sağlık Bilimleri Fakültesi, Fizyoterapi ve Rehabilitasyon Bölümü, 2023 - Devam Ediyor

Fakülte Yönetim Kurulu Üyesi, Marmara Üniversitesi, Sağlık Bilimleri Fakültesi, Fizyoterapi ve Rehabilitasyon Bölümü, 2020 - Devam Ediyor

Fakülte Kurulu Üyesi, Marmara Üniversitesi, Sağlık Bilimleri Fakültesi, Fizyoterapi ve Rehabilitasyon Bölümü, 2020 - Devam Ediyor

Bölüm Başkanı, Marmara Üniversitesi, Sağlık Bilimleri Fakültesi, Dil ve Konuşma Terapisi Bölümü, 2019 - Devam Ediyor

Bölüm Başkanı, Marmara Üniversitesi, Sağlık Bilimleri Fakültesi, Odyoloji Bölümü, 2019 - Devam Ediyor

Rektörlük Stratejik Plan Komisyonu Üyesi, Marmara Üniversitesi, Rektörlük, 2018 - Devam Ediyor

YÖKAK Kurumsal Dış Değerlendirme Komisyonu Üyesi, Marmara Üniversitesi, Sağlık Bilimleri Fakültesi, Fizyoterapi ve Rehabilitasyon Bölümü, 2018 - Devam Ediyor

Bölüm Kalite Komisyonu Başkanı, Marmara Üniversitesi, Sağlık Bilimleri Fakültesi, Fizyoterapi ve Rehabilitasyon Bölümü, 2018 - Devam Ediyor

Akreditasyon, Sürekli Gelişim ve Yenilenme Kurulu Üyesi, Marmara Üniversitesi, Sağlık Bilimleri Fakültesi, Fizyoterapi ve Rehabilitasyon Bölümü, 2018 - Devam Ediyor

Uygulama ve Araştırma Merkezi Müdür Yardımcısı, Marmara Üniversitesi, Sağlık Bilimleri Fakültesi, Sağlık Yönetimi Bölümü, 2012 - Devam Ediyor

Eğitim ve Müfredat Kurulu üyesi, Marmara Üniversitesi, Sağlık Bilimleri Fakültesi, Fizyoterapi ve Rehabilitasyon Bölümü, 2011 - Devam Ediyor

Eğitim ve Müfredat Kurulu üyesi, Marmara Üniversitesi, Rektörlük, 2010 - Devam Ediyor

Marmara Üniversitesi, Sağlık Bilimleri Enstitüsü, Fizyoterapi Ve Rehabilitasyon (Dr), 2008 - Devam Ediyor

Marmara Üniversitesi, Sağlık Bilimleri Enstitüsü, Fizyoterapi Ve Rehabilitasyon (YI) (Tezli), 2008 - Devam Ediyor

Rektörlük Kalite Komisyonu Üyesi, Marmara Üniversitesi, Sağlık Bilimleri Fakültesi, Fizyoterapi Ve Rehabilitasyon Bölümü, 2023 - 2024

Rektörlük Kalite Komisyonu Üyesi, Marmara Üniversitesi, Sağlık Bilimleri Fakültesi, Fizyoterapi ve Rehabilitasyon Bölümü, 2020 - 2023

Senato Üyesi, Marmara Üniversitesi, Sağlık Bilimleri Fakültesi, Fizyoterapi ve Rehabilitasyon Bölümü, 2020 - 2023

Bölüm Başkanı, Marmara Üniversitesi, Sağlık Bilimleri Fakültesi, Fizyoterapi ve Rehabilitasyon Bölümü, 2020 - 2023

Anabilim/Bilim Dalı Başkanı, Marmara Üniversitesi, Sağlık Bilimleri Fakültesi, Fizyoterapi ve Rehabilitasyon Bölümü, 2020 - 2023

SABDEK Genel Sekreter, Marmara Üniversitesi, Sağlık Bilimleri Fakültesi, Fizyoterapi ve Rehabilitasyon Bölümü, 2018 - 2020

Etik Kurul Başkanı, Marmara Üniversitesi, Sağlık Bilimleri Fakültesi, 2018 - 2020

Bölüm Başkanı, Marmara Üniversitesi, Sağlık Bilimleri Fakültesi, Fizyoterapi ve Rehabilitasyon Bölümü, 2017 - 2020

Bölüm Başkanı, Marmara Üniversitesi, Sağlık Bilimleri Fakültesi, Fizyoterapi ve Rehabilitasyon Bölümü, 2017 - 2020

SABDEK Yürütme Kurulu Üyesi, Marmara Üniversitesi, Sağlık Bilimleri Fakültesi, Fizyoterapi ve Rehabilitasyon Bölümü, 2015 - 2020

Anabilim/Bilim Dalı Başkanı, Marmara Üniversitesi, Sağlık Bilimleri Enstitüsü, Fizyoterapi ve Rehabilitasyon Anabilim Dalı, 2014 - 2020

Anabilim/Bilim Dalı Başkanı, Marmara Üniversitesi, Sağlık Bilimleri Enstitüsü, Fizyoterapi ve Rehabilitasyon Anabilim Dalı, 2012 - 2020

Anabilim/Bilim Dalı Başkanı, Marmara Üniversitesi, Sağlık Bilimleri Enstitüsü, Fizyoterapi ve Rehabilitasyon Anabilim Dalı, 2012 - 2020

Dekan, Marmara Üniversitesi, Sağlık Bilimleri Fakültesi, 2010 - 2020  
BAP Koordinatörü, Marmara Üniversitesi, Sağlık Bilimleri Fakültesi, 2010 - 2020  
Anabilim/Bilim Dalı Başkanı, Marmara Üniversitesi, Sağlık Bilimleri Fakültesi, Fizyoterapi ve Rehabilitasyon Bölümü, 2007 - 2020  
Üniversite Yönetim Kurulu Üyesi, Marmara Üniversitesi, Sağlık Bilimleri Fakültesi, 2007 - 2020  
Anabilim/Bilim Dalı Başkanı, Marmara Üniversitesi, Sağlık Bilimleri Enstitüsü, Fizyoterapi ve Rehabilitasyon Anabilim Dalı, 2012 - 2015  
Uygulama ve Araştırma Merkezi Müdür Yardımcısı, Marmara Üniversitesi, Sağlık Bilimleri Fakültesi, Sağlık Yönetimi Bölümü, 2008 - 2014  
Marmara Üniversitesi, Sağlık Bilimleri Fakültesi, Fizyoterapi ve Rehabilitasyon Bölümü, 2008 - 2011  
Marmara Üniversitesi, Sağlık Bilimleri Fakültesi, 2007 - 2010  
Marmara Üniversitesi, Sağlık Eğitim Fakültesi, 2003 - 2008  
Fakülte Kurulu Üyesi, Marmara Üniversitesi, Sağlık Eğitim Fakültesi, 2002 - 2008  
Marmara Üniversitesi, Sağlık Eğitim Fakültesi, 2002 - 2008  
Marmara Üniversitesi, Sağlık Eğitim Fakültesi, 2002 - 2008  
Bölüm Başkanı, Marmara Üniversitesi, Sağlık Eğitim Fakültesi, 2005 - 2007  
Bölüm Başkanı, Marmara Üniversitesi, Sağlık Eğitim Fakültesi, Temel Sağlık Bilimleri, 2004 - 2007  
Marmara Üniversitesi, Sağlık Eğitim Fakültesi, 2004 - 2007  
Marmara Üniversitesi, Sağlık Eğitim Fakültesi, 2003 - 2007  
Eğitim ve Müfredat Kurulu üyesi, Marmara Üniversitesi, Sağlık Eğitim Fakültesi, 2003 - 2007  
Dekan Yardımcısı, Marmara Üniversitesi, Sağlık Bilimleri Fakültesi, 2003 - 2004

## Verdiği Dersler

Gerontolojik Fizyoterapi ve Rehabilitasyon, Doktora, 2022 - 2023  
Fizyoterapide Klinik Problem Çözme, Lisans, 2023 - 2024  
Geriatrik Rehabilitasyon, Yüksek Lisans, 2022 - 2023  
Psikososyal Rehabilitasyon, Lisans, 2023 - 2024  
Fizyoterapide Kalite Akreditasyon, Doktora, 2020 - 2021  
Bitirme Tezi, Lisans, 2021 - 2022, 2020 - 2021, 2019 - 2020  
Kardiyopulmoner Klinik Uygulama, Lisans, 2019 - 2020  
Nörofizyolojik Yaklaşımlar, Lisans, 2019 - 2020  
Kanıt Dayalı Fizyoterapi, Doktora, 2020 - 2021  
Gerontolojik Fizyoterapi ve Rehabilitasyon, Doktora, 2019 - 2020  
Risk Yönetimi Egzersiz Reçeteleme, Yüksek Lisans, 2020 - 2021

## Yönetilen Tezler

Polat M. G., Hematoloji kliniğinde akut solunum yetmezliği gelişen hastalara uygulanan erken dönem noninvaziv solunum desteğinin etkisi, Yüksek Lisans, Z.GÖK(Öğrenci), 2020  
Polat M. G., Serebral palsili olgularda gövde kontrolünün solunum fonksiyonları, fonksiyonel bağımsızlık ve egzersiz kapasitesi üzerine etkisi, Yüksek Lisans, S.ERİŞ(Öğrenci), 2020  
Polat M. G., Tip-2 diyabetli hastalarda farklı şiddetteki gözetimli egzersiz programlarının egzersiz kapasitesi ve kognitif fonksiyon üzerine etkisi, Yüksek Lisans, E.ŞENOCAK(Öğrenci), 2019  
Polat M. G., Hematopoetik kök hücre nakli planlanan olgularda kardiyopulmoner ve biyokimyasal parametreler arasındaki ilişkinin incelenmesi, Yüksek Lisans, C.DERYA(Öğrenci), 2019  
Polat M. G., Koroner arter by pass greft cerrahisi geçiren tip 2 diyabetli olgularda telerehabilitasyonun etkileri, Yüksek Lisans, Y.KAVUNCUBAŞI(Öğrenci), 2019  
Polat M. G., Skolyozlu olgularda egzersizin solunum fonksiyonlarına ve yaşam kalitesine etkisi, Yüksek Lisans,

C.VAROL(Öğrenci), 2019

Polat M. G., Musculoskeletal ultrasonic evaluation and biomechanical analysis in chronic ankle instability, Doktora,

B.ÖZGÜL(Öğrenci), 2019

Polat M. G., Açık kalp cerrahisi sonrası postoperatif erken dönemdeki hiperkapnik solunum yetmezliği olan hastalarda avaps ile bipap modlarının karşılaştırılması, Yüksek Lisans, H.SİNEM(Öğrenci), 2019

Polat M. G., Tip 2 diyabetli hastalarda giyilebilir teknoloji, mobil uygulama destekli ve gözetimli egzersiz eğitiminin etkileri, Doktora, E.TİMURTAŞ(Öğrenci), 2019

Polat M. G., Kronik obstrüktif akciğer hastalığı olan kişilerde, pulmoner rehabilitasyon uygulamalarının denge durumuna etkisi, Yüksek Lisans, M.ÖZTÜRK(Öğrenci), 2019

Polat M. G., Erişkin astımlı hastalarda inspiratuvar kas eğitiminin astım kontrolü ve egzersiz kapasitesi üzerine etkisi, Yüksek Lisans, M.KARAKIŞ(Öğrenci), 2018

Polat M. G., Adölesan idiopatik skolyozlu olgularda üç boyutlu korse uygulamasının ve üç boyutlu egzersiz tedavisinin ayak basınç dağılımına etkileri, Yüksek Lisans, E.TİMURTAŞ(Öğrenci), 2013

Polat M. G., Koroner arter bypass cerrahisi geçiren ve postoperatif kardiyopulmoner fizyoterapi uygulanan hastalarda sağlıkla ilişkili yaşam kalitesi ölçeklerinin karşılaştırılması, Yüksek Lisans, T.ERGENE(Öğrenci), 2012

## Verdiği Kurs ve Eğitimler

Polat M. G., Diyabet Okulu, 2002 - 2002

Polat M. G., Obezite Okulu, 2002 - 2002

## Araştırma Altyapısı Bilgileri

Sarı Z., Polat M. G., Yurdalan S. U., Demirbüken İ., Biomekani ve Virtüel Rehabilitasyon Laboratuvarı, Eylül 2016

Sarı Z., Polat M. G., Kuru Çolak T., Elektroterapi Laboratuvarı, Eylül 2016

Sarı Z., Polat M. G., Fizyoterapi ve Rehabilitasyon Ünitesi, Eylül 2016

## Tasarlanan Programlar

Sarı Z., Polat M. G., Lisans Çift Anadal, ORTOPEDİK VE MANİPULATİF FİZYOTERAPİ TEZLİ YL PROGRAMI, 2016 - Devam Ediyor

Sarı Z., Polat M. G., Lisans Yandal, ORTOPEDİK VE MANİPULATİF FİZYOTERAPİ TEZSİZ YL PROGRAMI, 2016 - Devam Ediyor

Polat M. G., Yurdalan S. U., Sarı Z., Demirbüken İ., Yüksek Lisans, FİZYOTERAPİ VE REHABİLİTASYON DOKTORA PROGRAMI, 2015 - Devam Ediyor

Polat M. G., Lisans Çift Anadal, Fizyoterapi ve Rehabilitasyon Yüksek Lisans Programı, 2012 - Devam Ediyor

## SCI, SSCI ve AHCI İndekslerine Giren Dergilerde Yayınlanan Makaleler

- Effects of body awareness therapy on balance and fear of falling in patients with chronic obstructive pulmonary disease: a randomized controlled trial**  
KARACA S., YILDIZ ÖZER A., KARAKURT S., POLAT M. G.  
BioPsychoSocial Medicine, cilt.18, sa.1, 2024 (SSCI)
- The long-term effects of different telerehabilitation programs on respiratory, exercise, and activity-related parameters in COVID-19 survivors: a randomized controlled trial in Türkiye**  
Tanhan A., YILDIZ ÖZER A., TİMURTAŞ E., Batirel A., POLAT M. G.  
Rural and remote health, cilt.24, sa.4, ss.8757, 2024 (SCI-Expanded)
- Extracorporeal Shockwave Therapy versus Low-Level Laser Therapy in the Treatment of Plantar**

### **Fasciitis: A Randomized Controlled Trial**

TİMURTAŞ E., Çınar E., SELÇUK H., AVCI E. E., Batar S., DEMİRBÜKEN İ., POLAT M. G.

Journal of the American Podiatric Medical Association, cilt.114, sa.4, 2024 (SCI-Expanded)

- IV. **The Comparison of Individual and Group Hybrid Telerehabilitation Methods in Women with Urinary Incontinence**  
Kilic B. B., YILDIZ ÖZER A., Ozarpaci C., POLAT M. G.  
International Urogynecology Journal, cilt.35, sa.6, ss.1299-1315, 2024 (SCI-Expanded)
- V. **Synchronous and asynchronous telerehabilitation methods produce similar benefits in individuals with non-specific neck pain**  
TİMURTAŞ E., SELÇUK H., Uğur Canöz E., Inceer M., Batar S., DEMİRBÜKEN İ., POLAT M. G.  
Archives of Orthopaedic and Trauma Surgery, cilt.144, sa.2, ss.559-566, 2024 (SCI-Expanded)
- VI. **Effects of rigid and kinesio taping on plantar pressure distribution in patients with Lisfranc fracture sequelae**  
Öztürk O., Özen T., Kuru Çolak T., Eceviz E., Çolak İ., Polat M. G.  
GAIT & POSTURE, cilt.108, ss.145-150, 2024 (SCI-Expanded)
- VII. **Exoskeleton-assisted upper limb rehabilitation after stroke: a randomized controlled trial**  
AKGÜN İ., DEMİRBÜKEN İ., TİMURTAŞ E., Pehlivan M. K., Pehlivan A. U., POLAT M. G., Francisco G. E., Yozbatiran N.  
Neurological Research, cilt.46, sa.11, ss.1074-1082, 2024 (SCI-Expanded)
- VIII. **The Treatment Expectation Questionnaire Tool: A Cross-Cultural Adaptation and Psychometric Evaluation in Turkey**  
Cakir F., Gercek H., ÖZTÜRK M. S., KURU ÇOLAK T., SARI Z., POLAT M. G.  
Evaluation and the Health Professions, 2024 (SCI-Expanded)
- IX. **A new device for assessment and training the human balance and coordination: Marmara Balance and Education System (MarBES)**  
KURU ÇOLAK T., Özen T., Günay Yazıcı C., Sarı D. M., Karabacak N., SARI Z., POLAT M. G., DOĞAN B., TARIM M.  
Irish Journal of Medical Science, cilt.192, sa.5, ss.2409-2416, 2023 (SCI-Expanded)
- X. **The Effects of the Hybrid Telerehabilitation Exercise Program in Inactive University Students during COVID-19 Pandemic - A Randomized Controlled Study**  
Ozer A. Y., ŞENOCAK E., Aybey B. N., Tolmaci L., Sürmeli S., Ozmen I., POLAT M. G.  
PHYSIKALISCHE MEDIZIN REHABILITATIONSMEDIZIN KURORTMEDIZIN, cilt.33, sa.1, ss.33-40, 2023 (SCI-Expanded)
- XI. **Is asynchronous telerehabilitation equal to synchronous telerehabilitation in COVID-19 survivors with classes 4–6?**  
Tanhan A., Ozer A. Y., TİMURTAŞ E., Batirel A., POLAT M. G.  
Journal of Telemedicine and Telecare, 2023 (SCI-Expanded)
- XII. **The effect of kinesiophobia on physical activity, balance, and fear of falling in patients with Parkinson's disease**  
Oğuz S., Erturk G., Polat M. G., Apaydın H.  
PHYSIOTHERAPY THEORY AND PRACTICE, cilt.39, sa.4, ss.865-872, 2023 (SCI-Expanded)
- XIII. **Efficacy of different combinations of physiotherapy techniques compared to exercise and patient education in temporomandibular disorders: A randomized controlled study**  
Tanhan A., Ozer A., Polat M. G.  
CRANIO-THE JOURNAL OF CRANIOMANDIBULAR & SLEEP PRACTICE, cilt.41, sa.4, ss.389-401, 2023 (SCI-Expanded)
- XIV. **Neuroprotective and metabotropic effect of aerobic exercise training in female patients with type 2 diabetes mellitus**  
Cokar D., POLAT M. G., TİMURTAŞ E., Sertbas Y., Sogut I.  
TURKISH JOURNAL OF BIOCHEMISTRY-TURK BIYOKIMYA DERGISI, cilt.47, sa.6, ss.741-748, 2022 (SCI-Expanded)
- XV. **A mobile application tool for standing posture analysis: development, validity, and reliability.**  
Timurtaş E., Avci E. E., Mate K., Karabacak N., Polat M. G., Demirbüken İ.  
Irish journal of medical science, cilt.191, sa.5, ss.2123-2131, 2022 (SCI-Expanded)

- XVI. **Does kinesiophobia limit physical activity and quality of life in asthmatic patients?**  
Yıldız Özer A., Karaca S., Şenocak E., Oğuz S., Polat M. G.  
INTERNATIONAL JOURNAL OF REHABILITATION RESEARCH, cilt.45, sa.3, ss.230-236, 2022 (SCI-Expanded)
- XVII. **The Effect of 2 Different Dual-Task Balance Training Methods on Balance and Gait in Older Adults: A Randomized Controlled Trial.**  
Yuzlu V., Oğuz S., Timurtas E., Aykutoglu E., Polat M. G.  
Physical therapy, cilt.102, sa.3, 2022 (SCI-Expanded)
- XVIII. **Technology-based and supervised exercise interventions for individuals with type 2 diabetes: Randomized controlled trial.**  
Timurtas E., Inceer M., Mayo N., Karabacak N., Sertbas Y., Polat M. G.  
Primary care diabetes, cilt.16, ss.49-56, 2022 (SCI-Expanded)
- XIX. **A mobile application tool for standing posture analysis: development, validity, and reliability. Irish Journal of Medical Science**  
TİMURTAŞ E., AVCI E. E., Mate K., KARABACAK N., POLAT M. G., DEMİRBÜKEN İ.  
IRISH JOURNAL OF MEDICAL SCIENCE, 2022 (SCI-Expanded)
- XX. **Pedobarographic, Clinic, and Radiologic Evaluation after Surgically Treated Lisfranc Injury**  
Eceviz E., Cevik H. B., Ozturk O., ÖZEN T., Colak I., POLAT M. G.  
JOURNAL OF INVESTIGATIVE SURGERY, cilt.34, sa.11, ss.1191-1197, 2021 (SCI-Expanded)
- XXI. **Cervical proprioception accuracy is impaired in patients with axial spondyloarthritis**  
Ozen T., TONGA E., POLAT M. G., Bayraktar D., Akar S.  
MUSCULOSKELETAL SCIENCE AND PRACTICE, cilt.51, ss.102304, 2021 (SCI-Expanded)
- XXII. **Comparison of functional exercise capacity, quality of life and respiratory and peripheral muscle strength between patients with stable angina and healthy controls.**  
Huzmeli I., Ozer A., Akkus O., Katayıfçı N., Sen F., Yurdalan S. U., Polat M. G.  
The Journal of international medical research, cilt.48, sa.12, 2020 (SCI-Expanded)
- XXIII. **Comparison of two different methods for assessing inspiratory muscle strength in patients with multiple system atrophy: a pilot study**  
Oğuz S., Ünlü B., Polat M. G., Yurdalan S. U., Ertan S., Apaydın H.  
EUROPEAN RESPIRATORY JOURNAL, cilt.56, sa.64, ss.2963, 2020 (SCI-Expanded)
- XXIV. **Comparison of pulmonary functions and quality of life in patients with parkinson's disease and multiple system atrophy**  
Oğuz S., Kapşığay B., Ünlü B., Timurtaş E., Polat M. G., Apaydın H.  
EUROPEAN RESPIRATORY JOURNAL, cilt.56, sa.64, ss.2887, 2020 (SCI-Expanded)
- XXV. **Robot-assisted therapy for upper extremity rehabilitation in Erb-Duchenne palsy: A case report**  
Akgün İ., Avcı E. E., Timurtaş E., Demirbüken İ., Polat M. G.  
Gait & Posture, cilt.81, sa.2020, ss.8, 2020 (SCI-Expanded)
- XXVI. **The influence of estrogen levels across the menstrual cycle on plantar loading and dynamic postural control in healthy females**  
Avcı E. E., Şenocak E., Akgün İ., Timurtaş E., Demirbüken İ., Polat M. G.  
Gait & Posture, cilt.81, sa.2020, ss.18-19, 2020 (SCI-Expanded)
- XXVII. **The relationship between ankle eversion to inversion strength ratio and postural balance control in healthy individuals**  
Avcı E. E., Şenocak E., Akgün İ., Timurtaş E., Demirbüken İ., Polat M. G.  
Gait & Posture, cilt.81, sa.2020, ss.17, 2020 (SCI-Expanded)
- XXVIII. **Postural stability during quiet standing in obese and non-obese adults with type 2 diabetes mellitus**  
Timurtaş E., Demirbüken İ., Avcı E. E., Akgün İ., Polat M. G.  
Gait & Posture, cilt.81, sa.2020, ss.363, 2020 (SCI-Expanded)
- XXIX. **The relationship between sit-to-stand task and fat tissue & lean body mass**  
Timurtaş E., Demirbüken İ., Avcı E. E., Akgün İ., Polat M. G.  
Gait & Posture, cilt.81, sa.2020, ss.364, 2020 (SCI-Expanded)
- XXX. **Akut Hastane Ortamında COVID-19 Fizyoterapi Yönetimi: Klinik uygulamaya rehberlik edecek**



## öneriler

ARIKAN H., SAVCI S., POLAT M. G., YURDALAN S. U., TUĞAY B. U.

Journal of Physiotherapy, ss.2-28, 2020 (SCI-Expanded)

- XXXI. **Response to: Comment on "a Better Way to Decrease Knee Swelling in Patients with Knee Osteoarthritis: A Single-Blind Randomised Controlled Trial"**  
SARI Z., AYDOĞDU O., DEMİRBÜKEN İ., Yurdalan S. U., POLAT M. G.  
Pain Research and Management, cilt.2020, 2020 (SCI-Expanded)
- XXXII. **A Better Way to Decrease Knee Swelling in Patients with Knee Osteoarthritis: A Single-Blind Randomised Controlled Trial.**  
Sari Z., Aydoğdu O., Demirbükten İ., Yurdalan S. U., Polat M. G.  
Pain research & management, cilt.2019, ss.8514808, 2019 (SCI-Expanded)
- XXXIII. **Gender and age impact on plantar pressure distribution in early adolescence**  
Demirbükten İ., Özgül B., Timurtaş E., Yurdalan S. U., Çekin M. D., Polat M. G.  
ACTA ORTHOPAEDICA ET TRAUMATOLOGICA TURCICA, cilt.53, ss.215-220, 2019 (SCI-Expanded)
- XXXIV. **The Results of Physical, Radiologic, Pedobarographic, and Quality-of-Life Assessments in Patients with Surgically Treated Intraarticular Calcaneus Fractures**  
Colak I., Colak T., Polat M. G., TİMURTAŞ E., Bulut G., Gulabi D.  
JOURNAL OF FOOT & ANKLE SURGERY, cilt.57, sa.6, ss.1172-1180, 2018 (SCI-Expanded)
- XXXV. **The effect of low back pain on lower extremity alignment during squat**  
TİMURTAŞ E., DEMİRBÜKEN İ., YILDIZ A., POLAT M. G.  
Gait & Posture, cilt.65, ss.465, 2018 (SCI-Expanded)
- XXXVI. **Does ultrasound imaging predict soleus activity during squat? A pilot study**  
Demirbükten İ., Timurtaş E., Kapsigay B., Sarı Z., Polat M. G.  
Gait & Posture, cilt.65, ss.442, 2018 (SCI-Expanded)
- XXXVII. **Plantar pressure distributions in patients with chronic obstructive pulmonary disease**  
Yıldız A., Yıldırım E., Öztürk O., Demirbükten İ., Ozturk M., Polat M. G.  
Gait & Posture, cilt.65, ss.473-474, 2018 (SCI-Expanded)
- XXXVIII. **Measurement of cervical proprioception in patients with axial spondyloarthritis**  
ÖZEN T., TONGA E., POLAT M. G., AKAR S.  
ANNALS OF THE RHEUMATIC DISEASE, ss.1864, 2018 (SCI-Expanded)
- XXXIX. **Talus boyun kırığıtedavisı sonrası pedobarografik veradyolojik değerlendirme**  
KURU ÇOLAK T., ÇOLAK İ., TİMURTAŞ E., BULUT G., POLAT M. G.  
Acta Orthopaedica et Traumatologica Turcica, cilt.51, ss.40, 2017 (SCI-Expanded)
- XL. **Evaluation of musculoskeletal complaints associated with smartphone use among university students and related risk factors**  
TONGA E., ÖZGÜL B., TİMURTAŞ E., can m., HASIRCI Y., POLAT M. G.  
BMJ Open, cilt.76, ss.1504, 2017 (SCI-Expanded)
- XLI. **The effects of therapeutic exercises on pain, muscle strength, functional capacity, balance and hemodynamic parameters in knee osteoarthritis patients: a randomized controlled study of supervised versus home exercises**  
KURU ÇOLAK T., Kavlak B., AYDOĞDU O., Sahin E., ACAR G., DEMİRBÜKEN İ., SARI Z., Colak I., Bulut G., Polat M. G.  
RHEUMATOLOGY INTERNATIONAL, cilt.37, sa.3, ss.399-407, 2017 (SCI-Expanded)
- XLII. **Clinical outcomes of kinesio taping applied in patients with knee osteoarthritis: A randomized controlled trial**  
AYDOĞDU O., SARI Z., YURDALAN S. U., Polat M. G.  
JOURNAL OF BACK AND MUSCULOSKELETAL REHABILITATION, cilt.30, sa.5, ss.1045-1051, 2017 (SCI-Expanded)
- XLIII. **The relationship between objective balance, perceived sense of balance, and fear of falling in stroke patients**  
OĞUZ S., DEMİRBÜKEN İ., Kavlak B., ACAR G., YURDALAN S. U., POLAT M. G.  
TOPICS IN STROKE REHABILITATION, cilt.24, sa.7, ss.527-532, 2017 (SCI-Expanded)
- XLIV. **The effect of Kinesio (R) taping on pain, functionality, mobility and endurance in the treatment of**



**chronic low back pain: A randomized controlled study**

KÖROĞLU F., KURU ÇOLAK T., Polat M. G.

JOURNAL OF BACK AND MUSCULOSKELETAL REHABILITATION, cilt.30, sa.5, ss.1087-1093, 2017 (SCI-Expanded)

- XLV. **Pedobarographic and Radiological Analysis After Treating a Talus Neck Fracture**  
KURU ÇOLAK T., Colak I., TİMURTAŞ E., Bulut G., Polat M. G.  
JOURNAL OF FOOT & ANKLE SURGERY, cilt.55, sa.6, ss.1216-1222, 2016 (SCI-Expanded)
- XLVI. **Muskuloskeletal omuz problemlerinde omuz ve boyunpozisyon hissi ile fonksiyonellik arasındaki ilişkinin araştırılması**  
ÖZGÜL B., ULUS E., AYDOĞMUŞ H., TİMURTAŞ E., DEMİRBÜKEN İ., POLAT M. G.  
Acta Orthopaedica Et Traumatologica Turcica, cilt.50, ss.228, 2016 (SCI-Expanded)
- XLVII. **Omuz periartritli hastalarda uygulanan virtüel rehabilitasyonun kinezyofobi ve fragilite üzerine etkisi**  
ARAS İ., SARI Z., KAPŞIGAY B., BİLGİNER D., POLAT M. G.  
Acta Orthopaedica Et Traumatologica Turcica, 2016 (SCI-Expanded)
- XLVIII. **Sağlıklı genç erişkinlerde ayak postürünün ağrı fonksiyonellik ve yaşam kalitesi üzerine etkisinin araştırılması**  
TİMURTAŞ E., ÇİFTÇİ H. N., ÖZGÜL B., KAVLAK B., DEMİRBÜKEN İ., SARI Z., POLAT M. G.  
Acta Orthopaedica Et Traumatologica Turcica, cilt.50, ss.228, 2016 (SCI-Expanded)
- XLIX. **Kırık geçirmiş olgularda kinezyofobi düzeyi ile ağrı ve yaşam kalitesi arasındaki ilişkinin araştırılması**  
ÖZGÜL B., SIKICI S., TİMURTAŞ E., DEMİRBÜKEN İ., ULUS E., POLAT M. G.  
Acta Orthopaedica Et Traumatologica Turcica, cilt.50, ss.248, 2016 (SCI-Expanded)
- L. **Ayak bileği kinezyolojik bantlamanın denge ve proprioepsiyon üzerine etkisi Pilot çalışma**  
Kavlak B., Sarı Z., Kaplan E., Polat M. G.  
Acta Orthopaedica Et Traumatologica Turcica, cilt.50, ss.246, 2016 (SCI-Expanded)
- LI. **The relation between knee pain and static dynamic foot posture in individuals with osteoarthritis A pilot study**  
KAVLAK B., SARI Z., ÖZGÜL B., TİMURTAŞ E., DEMİRBÜKEN İ., POLAT M. G.  
Gait & Posture, cilt.49, ss.138, 2016 (SCI-Expanded)
- LII. **Does static foot posture reflect dynamic foot function in individuals with osteoarthritis**  
ÖZGÜL B., POLAT M. G., TİMURTAŞ E., KAVLAK B., DEMİRBÜKEN İ., SARI Z.  
Gait & Posture, cilt.49, ss.137, 2016 (SCI-Expanded)
- LIII. **Dynamic pedobarography in evaluation of prone and neutral foot in adolescent**  
ÖZGÜL B., TİMURTAŞ E., DEMİRBÜKEN İ., POLAT M. G.  
Gait & Posture, cilt.49, ss.179, 2016 (SCI-Expanded)
- LIV. **The Short Time Effects of Kinesiotaping on Hallux Valgus Degree Pain Intensity and Plantar Pressure Distribution in Rheumatoid Foot A Pilot Study**  
TONGA E., ÖZGÜL B., TİMURTAŞ E., DEMİRBÜKEN İ., ŞEN N., TEZCAN M., POLAT M. G.  
Annals Of The Rheumatic Diseases, cilt.75, ss.1277, 2016 (SCI-Expanded)
- LV. **The Relation between Foot Posture and Chronic Low Back Pain Intensity**  
DEMİRBÜKEN İ., ÖZGÜL B., ALIOĞLU A., TİMURTAŞ E., YURDALAN S. U., POLAT M. G.  
Annals Of The Rheumatic Diseases, cilt.75, ss.1279, 2016 (SCI-Expanded)
- LVI. **Kinesiophobia Affects Range of Knee Flexion at Early Stage Following Anterior Cruciate Ligament Reconstruction**  
DEMİRBÜKEN İ., ÖZGÜL B., ARIKAN E., TONGA E., POLAT M. G.  
Annals Of The Rheumatic Diseases, cilt.75, ss.1279, 2016 (SCI-Expanded)
- LVII. **Efficacy of neurodevelopmental treatment combined with the Nintendo (R) Wii in patients with cerebral palsy**  
ACAR G., Altun G. P., YURDALAN S. U., POLAT M. G.  
JOURNAL OF PHYSICAL THERAPY SCIENCE, cilt.28, sa.3, ss.774-780, 2016 (SCI-Expanded)
- LVIII. **Association between the physical activity level and the quality of life of patients with type 2 diabetes mellitus**

- Çolak T., Acar G., Dereli E., Özgül B., Demirbüken İ., Alkaç Ç., Polat M. G.  
JOURNAL OF PHYSICAL THERAPY SCIENCE, cilt.28, sa.1, ss.142-147, 2016 (SCI-Expanded)
- LIX. **The application of matrix rhythm therapy as a new clinical modality in burn physiotherapy programmes**  
Sarı Z., Polat M. G., Özgül B., Aydoğdu O., Camcioglu B., Acar A. H., Yurdalan S. U.  
BURNS, cilt.40, ss.909-914, 2014 (SCI-Expanded)
- LX. **A Comparison of Three Different Physiotherapy Modalities Used in the Physiotherapy of Burns**  
Sarı Z., Polat M. G., Özgül B., Aydoğdu O., Camcioglu B., Acar A. H., Yurdalan S. U.  
JOURNAL OF BURN CARE & RESEARCH, cilt.34, 2013 (SCI-Expanded)
- LXI. **Prevalence of isolated hand problems in physiotherapy and rehabilitation centres in Istanbul**  
SARI Z., YURDALAN S. U., POLAT M. G., Horoz H., Camcioğlu B.  
Fizyoterapi Rehabilitasyon, cilt.24, sa.1, ss.88-92, 2013 (SCI-Expanded)
- LXII. **An Investigation of the Effects of Holographic Wristbands on Strength, Balance and Flexibility - a Double-Blind Placebo Controlled Study**  
SARI Z., KABLAN N., ÖZGÜL B., AYDOĞDU O., TİMURTAŞ E., Tutuncuoğlu F., YURDALAN S. U., POLAT M. G.  
JOURNAL OF PHYSICAL THERAPY SCIENCE, cilt.24, sa.7, ss.577-580, 2012 (SCI-Expanded)
- LXIII. **An Investigation of the Effects of Holografic Wristbands on Strength Balance and Flexibility a Double Blind Placebo Controlled Study**  
SARI Z., KABLAN N., CAMCIOĞLU B., ÖZGÜL B., AYDOĞDU O., YURDALAN S. U., POLAT M. G.  
Journal Of Physical Therapy Science, cilt.24, ss.577-580, 2012 (SCI-Expanded)
- LXIV. **Effects of unilateral backpack carriage on biomechanics of gait in adolescents: a kinematic analysis**  
ÖZGÜL B., Akalan N. E., Kuchimov S., Uygur F., Temelli Y., Polat M. G.  
ACTA ORTHOPAEDICA ET TRAUMATOLOGICA TURCICA, cilt.46, sa.4, ss.269-274, 2012 (SCI-Expanded)
- LXV. **During asymmetrical backpack loading Is unloaded side of body segments truly unloaded**  
ÖZGÜL B., AKALAN N. E., Shavkat K., UYGUR F., TEMELLİ Y., POLAT M. G.  
Journal Of Biomechanics, cilt.44, ss.7, 2011 (SCI-Expanded)
- LXVI. **Comparison of cardiovascular responses to isometric (static) and isotonic (dynamic) exercise tests in chronic atrial fibrillation**  
Akdur H., Yigit Z., Arabaci U., POLAT M. G., GÜRSES H. N., Guzelsoy D.  
JAPANESE HEART JOURNAL, cilt.43, sa.6, ss.621-629, 2002 (SCI-Expanded)
- LXVII. **Effects of long intubation period on respiratory functions following open heart surgery**  
Akdur H., POLAT M. G., YİĞİT Z., Arabaci U., Ozyilmaz S., Gurses H.  
JAPANESE HEART JOURNAL, cilt.43, sa.5, ss.523-530, 2002 (SCI-Expanded)
- LXVIII. **Comparison of cardiovascular responses to isometric static and isotonic dynamic exercise tests in chronic atrial fibrillation Sayı 6 Cilt 43 sf 621 629**  
HARUTOĞLU H., YİĞİT Z., Arabaci Ü., POLAT M. G., GÜRSES H. N.  
Japanese Heart Journal, cilt.43, ss.621-629, 2002 (SCI-Expanded)

## Diğer Dergilerde Yayınlanan Makaleler

- I. **KOAH'ta Vücut Farkındalığı ve Hastaların Klinik Durumlarıyla İlişkisi**  
KARACA S., ÖZER A. Y., KARAKURT S., POLAT M. G.  
Bilecik Şeyh Edebali Üniversitesi Sağlık Bilimleri Fakültesi Dergisi, cilt.3, sa.1, ss.1-11, 2025 (Hakemli Dergi)
- II. **A Preliminary Study on the Effects of 4-Week Training Program with Interactive Floor Support on Plantar Pressure Distribution in Sedentary Individuals**  
AYDOĞDU O., Erdoğan R. U., Sarı Z., POLAT M. G.  
Clinical and Experimental Health Sciences, cilt.14, sa.2, ss.538-544, 2024 (ESCI)
- III. **The Effect of Physical Activity Level on Executive Functions in Obese Cases**  
KARAKOÇ Z. B., DEMİRBÜKEN İ., KELEŞ H. O., ERKAN OĞUL Ö., TİMURTAŞ E., Üner Ö. E., SERTBAŞ Y., POLAT M. G.  
İzmir Katip Çelebi Üniversitesi Sağlık Bilimleri Fakültesi Dergisi, cilt.9, 2024 (Hakemli Dergi)

- IV. **The Relationship Between Respiratory Functions and Balance, Trunk Control, and Functional Capacity in Multiple Sclerosis Patients**  
Duman Özkan T., Oğuz S., Ünal E., Emir C., Polat M. G.  
Izmir Democracy University Health Sciences Journal, cilt.7, sa.2, ss.162-171, 2024 (Hakemli Dergi)
- V. **The Association Between Isokinetic Strength and Strength Asymmetry and Jump Performance in Female Volleyball Players**  
ATİK B., AYBERK B., ÖZGÜL B., POLAT M. G.  
Sport Sciences for Health, cilt.20, sa.1, ss.79-86, 2024 (ESCI)
- VI. **COST ANALYSIS OF MOBILE TECHNOLOGY AND SUPERVISED EXERCISE TRAINING IN TYPE 2 DIABETES MELLITUS**  
Timurtaş E., Mate K. K. V., Kartal G., Demirbüken İ., Çelik Y., Polat M. G., Tarım M.  
Turkish Journal of Physiotherapy and Rehabilitation, cilt.34, sa.3, ss.274-283, 2023 (ESCI)
- VII. **Adolesan İdiopatik Skolyozda Kostal Mobilizasyonun Etkisi: Pilot Çalışma**  
GÖKÇEK Ö., ARĞALI DENİZ M., POLAT M. G., HALLAÇELİ H., ÖZDEN R.  
Journal of General Health Sciences, cilt.5, sa.3, ss.375-384, 2023 (Hakemli Dergi)
- VIII. **Inter and intra-examiner reliability of musculoskeletal ultrasound scanning of Anterior Talofibular Ligament and ankle muscles**  
Ozgul B., Starbuck C., Polat M. G., Abdeen R., Nester C.  
JOURNAL OF ULTRASOUND, cilt.26, sa.1, ss.137-146, 2023 (ESCI)
- IX. **THE EFFECT OF DIFFERENT BODY MASS INDEX LEVELS ON STATIC AND DYNAMIC POSTURAL BALANCE PERFORMANCE IN ADULTS**  
TİMURTAŞ E., SELÇUK H., Canoz E. U., Kortelli O. S., DEMİR BÜKEN İ., POLAT M. G.  
JOURNAL OF BASIC AND CLINICAL HEALTH SCIENCES, cilt.7, sa.1, ss.131-138, 2023 (ESCI)
- X. **Health Behavior and Health Needs of First-Year Medical and Health Sciences Students**  
Gür K., Erol S., Güneş F. E., Çifçili S. S., Çalık K. B., Yıldız Özer A., Demirbüken İ., Polat M. G., Apaydın Kaya M. Ç.  
MARMARA MEDICAL JOURNAL, cilt.36, ss.113-123, 2023 (ESCI)
- XI. **ROTATOR CUFF DISORDERS: A SURVEY OF CURRENT PHYSIOTHERAPY PRACTICE IN TURKEY**  
AYBERK B., ÖZGÜL B., BURY J., POLAT M. G.  
Turkish Journal of Physiotherapy and Rehabilitation, cilt.34, ss.346-356, 2023 (ESCI)
- XII. **A Mobile Application Platform to Increase Physical Activity in Individuals with Type 2 Diabetes During the Coronavirus (COVID-19) Pandemic**  
Timurtaş E., Cinar E., Karabacak N., Sertbaş Y., Polat M. G.  
Haydarpaşa Numune Medical Journal, cilt.62, sa.3, ss.327-333, 2022 (Hakemli Dergi)
- XIII. **Talus Osteokondral Lezyon Cerrahisi Sonrası Uygulanan Kısmi Ağırlık Aktarma Protokolünün Anlık Geri Bildirim ile Takibinin Erken Dönem Ağrı, Kinezyofobi ve Fonksiyon Üzerine Etkisi**  
AVCI E. E., AKGÜN G., TİMURTAŞ E., UYGUR M. E., POLAT M. G., DEMİR BÜKEN İ.  
Journal of Health Sciences and Management, cilt.2, sa.3, ss.60-67, 2022 (Hakemli Dergi)
- XIV. **Custom Finger Orthosis Production and User Satisfaction for Swan Neck Deformity with Three-Dimensional Printer**  
TİMURTAŞ E., AKGÜN G., AVCI E. E., KARABACAK N., KARTAL G., POLAT M. G., DEMİR BÜKEN İ.  
Online Türk Sağlık Bilimleri Dergisi, cilt.7, ss.340-345, 2022 (Hakemli Dergi)
- XV. **Covid-19 pandemisinde fizyoterapistlerin telerehabilitasyon uygulamaları bariyer ve fasilitatörlerinin incelenmesi**  
Timurtaş E., Polat M. G.  
Journal of Exercise Therapy and Rehabilitation, cilt.9, sa.2, ss.108-117, 2022 (Hakemli Dergi)
- XVI. **Pandemi Sürecinde Bilgisayar Kullanımının Ofis Çalışanlarının Postür, Boyun Disabilite ve Fiziksel Aktivite Seviyesine Etkisi**  
TANHAN A., KARACA S., Hacıoğlu A., Kılınç E., YILDIZ ÖZER A., POLAT M. G.  
Journal of Health Sciences and Management, cilt.2, ss.33-37, 2022 (Hakemli Dergi)
- XVII. **Rekabetçi ve Rekreatif Motokros Sporcularında Spora Bağlı Yaralanmaların İncelenmesi**  
AYBERK B., Kılıç B., TİMURTAŞ E., DEMİR BÜKEN İ., POLAT M. G.

- İzmir Katip Çelebi University Faculty of Health Science Journal, cilt.7, sa.2, ss.239-244, 2022 (Hakemli Dergi)
- XVIII. **Okul Çağı Dönemindeki Serebral Serebral Palsi'li Çocuklarda Görsel Motor Algı Etkilenimi**  
OĞUZ S., DUMAN ÖZKAN T., Civelek M., YILDIZ ÖZER A., POLAT M. G.  
Gazi Sağlık Bilimleri Dergisi, sa.7, ss.19-23, 2022 (Hakemli Dergi)
- XIX. **Personal, social, and environmental correlates of physical activity and sport participation in an adolescent Turkish population**  
TİMURTAŞ E., SELÇUK H., Cinar E., DEMİRBÜKEN İ., SERTBAŞ Y., POLAT M. G.  
Bulletin of Faculty of Physical Therapy, cilt.27, sa.1, ss.1-8, 2022 (Hakemli Dergi)
- XX. **OKUL ÇAĞI DÖNEMİNDEKİ SEREBRAL PALSI'Lİ ÇOCUKLARDA GÖRSEL-MOTOR ALGI ETKİLENİMİ**  
Oğuz S., Duman Özkan T., Civelek M., Yıldız Özer A., Polat M. G.  
Gazi Journal of Health Sciences, sa.7, ss.19-23, 2022 (Hakemli Dergi)
- XXI. **Randomized controlled trial of an E-learning program for physiotherapy students to improve the management of rotator cuff related shoulder pain: a study protocol**  
Ayberk B., Polat M. G.  
International Journal of Clinical Trials, cilt.9, sa.1, ss.29-33, 2022 (Hakemli Dergi)
- XXII. **Toplumda koroner arter hastalıklarını önleme stratejileri**  
Mine Gülden P.  
Türkiye Klinikleri Sağlık Bilimleri Dergisi, ss.29-37, 2022 (Hakemli Dergi)
- XXIII. **Covid-19 Pandemisi Sırasında Üniversite Öğrencilerinin Fiziksel Aktivite, Depresyon, Stres, Uyku ve Yaşam Kalitesi Düzeylerinin İncelenmesi**  
TİMURTAŞ E., AVCI E. E., AYBERK B., DEMİRBÜKEN İ., POLAT M. G.  
Ergoterapi ve Rehabilitasyon Dergisi, cilt.10, sa.1, ss.17-26, 2022 (Hakemli Dergi)
- XXIV. **Investigation of The Reasons for The Employee Turnover of Parkinson's Patients**  
ERTÜRK UZUNOĞLU G., OĞUZ S., POLAT M. G., ERTAN F. S.  
Turkish Journal of Physiotherapy and Rehabilitation, cilt.33, sa.2, ss.96-105, 2022 (ESCI)
- XXV. **Determination of the Effectiveness of Physiotherapy Techniques After Coronary Artery Bypass Graft**  
HÜZMELİ İ., FANSA İ., YÜCEKAYA B., TİMURTAŞ E., POLAT M. G.  
Journal of Ankara Health Sciences, cilt.2, sa.10, ss.13-24, 2021 (Hakemli Dergi)
- XXVI. **Effectiveness of different exercise programs in individuals with non-specific neck pain: telerehabilitation, given with synchronous exercises versus home-based exercise.**  
YILDIZ ÖZER A., KAPŞIGAY B., ŞENOCAK E., KARACA S., TANHAN A., ELMA H., ERGEN Ö., POLAT M. G.  
Medicina Sportiva / The Journal of Romanian Sport Medicine Society, 2021 (Hakemli Dergi)
- XXVII. **Determination of the Effectiveness of Physiotherapy Techniques after Coronary Artery Bypass Graft Surgery**  
HÜZMELİ İ., KATAYIFÇI N., FANSA İ., YÜCEKAYA B., TİMURTAŞ E., POLAT M. G.  
Journal of Ankara Health Sciences, cilt.10, sa.2, ss.13-24, 2021 (Hakemli Dergi)
- XXVIII. **The Effects of Functional Hip Calibration Movements on the Kinematic Data of Gait Analysis in Children with Cerebral Palsy**  
ÖZTÜRK O., DEMİRBÜKEN İ., POLAT M. G., WOLF S.  
İzmir Kâtip Çelebi Üniversitesi Sağlık Bilimleri Fakültesi Dergisi, cilt.6, sa.3, ss.109-114, 2021 (Hakemli Dergi)
- XXIX. **THE RELATIONSHIP BETWEEN FAT TISSUE & LEAN BODY MASS AND SIT TO STAND TASK IN OBESE INDIVIDUALS**  
TİMURTAŞ E., AVCI E. E., DEMİRBÜKEN İ., AKGÜN İ., SERTBAŞ Y., POLAT M. G.  
Clinical and Experimental Health Sciences, cilt.11, ss.291-295, 2021 (ESCI)
- XXX. **Açık Alan Spor Parkı Kullanan Bireylerin Profilinin, Alışkanlıklarının ve İhtiyaçlarının Belirlenmesi: İstanbul İli Örneği**  
AVCI E. E., AKGÜN İ., ÖZTÜRK O., YILDIZ ÖZER A., POLAT M. G., DEMİRBÜKEN İ.  
Journal of General Health Sciences (JGEHES), Necmettin Erbakan University, cilt.3, sa.2, ss.112-123, 2021 (Hakemli Dergi)
- XXXI. **Exercise Program for COVID-19 Survivors: A Telerehabilitation Framework**  
TİMURTAŞ E., YILDIZ ÖZER A., AVCI E. E., DEMİRBÜKEN İ., POLAT M. G.

- Clinical and Experimental Health Sciences, cilt.11, ss.367-370, 2021 (ESCI)
- XXXII. **Menstrual Döngü Boyunca Tahmin Edilen Östrojen Değişikliklerinin Plantar Basınç Dağılımı ve Denge Kontrolü Üzerindeki Etkisi**  
AVCI E. E., ŞENOCAK E., AKGÜN İ., TİMURTAŞ E., DEMİRBÜKEN İ., POLAT M. G.  
Journal of Health Sciences and Management, cilt.1, ss.75-81, 2021 (Hakemli Dergi)
- XXXIII. **Association of Physical Fitness Indicators with Health Profile and Lifestyle of Children**  
TİMURTAŞ E., Cinar E., Karabacak N., DEMİRBÜKEN İ., POLAT M. G.  
CLINICAL AND EXPERIMENTAL HEALTH SCIENCES, cilt.11, sa.2, ss.263-268, 2021 (ESCI)
- XXXIV. **Aile sağlığı merkezlerinde fizyoterapist istihdamı: İstanbulilinde fizibilite araştırması**  
Timurtaş E., Avci E. E., Demirbüken İ., Yıldız Özer A., Öztürk O., Tarım M., Polat M. G.  
Sağlık Akademisyenleri Dergisi, cilt.8, sa.1, ss.8-13, 2021 (Hakemli Dergi)
- XXXV. **Robot-Assisted Therapy for Upper Extremity Rehabilitation in Brachial Plexus Injury: A Case Report**  
AKGÜN İ., AVCI E. E., TİMURTAŞ E., DEMİRBÜKEN İ., POLAT M. G.  
İzmir Katip Çelebi Üniversitesi Sağlık Bilimleri Fakültesi Dergisi, 2021 (Hakemli Dergi)
- XXXVI. **Brakiyal Pleksus Yaralanmasında Robot Destekli Üst Ekstremitte Rehabilitasyonu: Olgu Sunumu**  
AKGÜN İ., AVCI E. E., TİMURTAŞ E., DEMİRBÜKEN İ., POLAT M. G.  
İzmir Katip Çelebi University Faculty of Health Science Journal, cilt.6, sa.1, ss.167-170, 2021 (Hakemli Dergi)
- XXXVII. **Elit Tekerlekli Sandalye Basketbol Oyuncularında Spor Yaralanmaları ve Yaralanmanın Bölgesel Dağılımı**  
Timurtaş E., Avci E. E., Demirbüken İ., Polat M. G.  
Journal of Health Sciences and Management, cilt.2021, sa.1, ss.45-53, 2021 (Hakemli Dergi)
- XXXVIII. **Profesyonel futbolcularda alt ekstremitte kas kuvveti asimetrisi, denge ve ayak bileği yaralanma riski arasındaki ilişki**  
Seyhan R., TİMURTAŞ E., POLAT M. G.  
Journal of Exercise Therapy and Rehabilitation, cilt.8, sa.2, ss.178-186, 2021 (Hakemli Dergi)
- XXXIX. **Neuroimaging in Developmental Coordination Disorder**  
Yıldırım C., Acar G., Polat M. G., Mete E., Kaygusuz R., Günay Yazıcı C.  
Turkish Journal of Neurology, cilt.27, sa.3, ss.5-16, 2021 (ESCI)
- XL. **Relationship between self-reported functional stability and peroneal muscle structure in individuals with chronic ankle instability**  
ÖZGÜL B., STARBUCK C., POLAT M. G., ABDEEN R., NESTER C.  
Journal of Exercise Therapy and Rehabilitation., cilt.7, sa.1, ss.38-45, 2020 (Hakemli Dergi)
- XLI. **Usability of Mobile Health Application for Individuals with Type 2 Diabetes Mellitus and Clinicians**  
TİMURTAŞ E., POLAT M. G.  
CLINICAL AND EXPERIMENTAL HEALTH SCIENCES, cilt.10, sa.1, ss.54-59, 2020 (ESCI)
- XLII. **Does Kinesiophobia Effect One Day Physical Activity Behaviour and Functionality of Young People with Ankylosing Spondylitis?**  
Aydin G., DEMİRBÜKEN İ., KAYA MUTLU E., POLAT M. G.  
CLINICAL AND EXPERIMENTAL HEALTH SCIENCES, cilt.10, sa.1, ss.27-32, 2020 (ESCI)
- XLIII. **Genç Yetişkinlerde Progresif Gevşeme Egzersizlerinin Stres Düzeyi, Uyku Kalitesi ve Egzersiz Kapasitesi Üzerine Etkisi**  
OĞUZ S., KESKİN DİLBAY N., Çeliktaş E., Balçılar R., POLAT M. G.  
Sağlık Bilimleri ve Meslekleri Dergisi, cilt.6, sa.3, ss.534-544, 2019 (Hakemli Dergi)
- XLIV. **Effects of extracorporeal shock wave therapy on plantar pressure distribution of patients with epin calcanei**  
KARAKOÇ Z. B., SARI Z., TİMURTAŞ E., POLAT M. G.  
Physiotherapy Research and Reports, cilt.1, ss.1-4, 2019 (Hakemli Dergi)
- XLV. **Sağlık Bilimleri Öğrencilerinde Temporomandibular Eklem Disfonksiyon Riskinin Araştırılması**  
TANHAN A., YILDIZ A., DEMİRBÜKEN İ., POLAT M. G.  
Sakarya Tıp Dergisi, 2019 (Hakemli Dergi)
- XLVI. **Sağlık Bilimleri Öğrencilerinde Temporomandibular Eklem Disfonksiyonu ile Disfonksiyonu**

### **Tetikleyen Faktörler Arasındaki İlişkinin Araştırılması**

TANHAN A., YILDIZ A., DEMİRBÜKEN İ., POLAT M. G.

Sakarya University Journal Of Science, cilt.9, sa.2, ss.258-265, 2019 (Hakemli Dergi)

- XLVII. **Evaluation of foot postures of assistant referees in the regional football league**  
ÖZTÜRK O., KURU ÇOLAK T., Türkoğlu M. A., SARI Z., POLAT M. G.  
Journal of exercise therapy and rehabilitation, 2019 (Hakemli Dergi)
- XLVIII. **Is There a Relationship Between Physical Activity Level and Core Endurance?**  
AKDUMAN V., ÖZAY Z., SARI Z., POLAT M. G.  
Kocaeli Üniversitesi Sağlık Bilimleri Dergisi, cilt.5, ss.60-65, 2019 (Hakemli Dergi)
- XLIX. **The Effect of Virtual Rehabilitation Added to an Accelerated Rehabilitation Program After Anterior Cruciate Ligament Reconstruction: A Randomized Controlled Trial**  
Karakoç Z. B., Kuru Çolak T., Sarı Z., Polat M. G.  
Clinical and Experimental Health Sciences, cilt.9, sa.2, ss.124-129, 2019 (ESCI)
- L. **Development of turkish mobile application for six minute walk and shuttle walk tests and investigation of usability**  
Karabacak N., TİMURTAŞ E., YILDIZ A., DEMİRBÜKEN İ., ÖZGÜL B., POLAT M. G.  
Journal of Exercise Therapy and Rehabilitation, 2018 (Hakemli Dergi)
- LI. **The relationship between pulmonary function and plantar pressure distribution in patients with chronic obstructive pulmonary disease**  
YILDIZ A., ÖZTÜRK O., Öztürk M., DEMİRBÜKEN İ., yıldırım e., POLAT M. G.  
Journal of Exercise Therapy and Science, 2018 (Hakemli Dergi)
- LII. **The relationship between pulmonary functions and plantar pressure distributions in patients with chronic obstructive pulmonary disease.**  
YILDIZ A., ÖZTÜRK O., ÖZTÜRK M., DEMİRBÜKEN İ., YILDIRIM E., POLAT M. G.  
Journal of Exercise Therapy and Rehabilitation, 2018 (Hakemli Dergi)
- LIII. **Low back pain lead to loss in proprioception sense of trunk in young individuals**  
TİMURTAŞ E., DEMİRBÜKEN İ., Beycan E., OĞUZ S., SARI Z., POLAT M. G.  
Journal of Exercise Therapy and Rehabilitation, 2018 (Hakemli Dergi)
- LIV. **Capability of interactive floor technology in rehabilitation process**  
ÖZTÜRK O., KESKİN DİLBAY N., ERDOĞAN R. U., AYDOĞDU O., DEMİRBÜKEN İ., POLAT M. G.  
Journal of Exercise Therapy and Rehabilitation, 2018 (Hakemli Dergi)
- LV. **DESIGN, DEVELOPMENT, RELIABILITY AND VALIDITY OF SMARTPHONE MOBIL APLICATION FOR POSTUREANALYSIS**  
TİMURTAŞ E., ruken i., neslihan k., DEMİRBÜKEN İ., POLAT M. G.  
Journal of Exercise Therapy and Rehabilitation, cilt.5, ss.98, 2018 (Hakemli Dergi)
- LVI. **Evaluation of the effect of low level laser therapy in person with temporomandibular joint problems.**  
TANHAN A., YILDIZ A., POLAT M. G.  
Journal of Exercise Therapy and Rehabilitation, 2018 (Hakemli Dergi)
- LVII. **The Acute Effects of Different Muscle Contractions on Visco-Elastic Characteristics of Muscle in Healthy Subjects**  
ÜNLÜ B., AYDOĞDU O., SARI Z., POLAT M. G.  
Journal of Exercise Therapy and Rehabilitation, 2018 (Hakemli Dergi)
- LVIII. **COMPARISON OF MUSCLE ACTIVATION LEVEL, MECHANICAL PROPERTIES OF LOWER LIMB MUSCLES ANDVERTICAL JUMP PERFORMANCE BETWEEN PHYSICALLY ACTIVE AND SEDENTARY YOUNG INDIVIDUALS**  
KESKİN DİLBAY N., AYDOĞDU O., ÖZTÜRK O., OĞUZ S., POLAT M. G.  
journal of Exercise Therapy and Rehabilitation, 2018 (Hakemli Dergi)
- LIX. **To investigate the effects of manuel pressure release and low level laser therapy in person with temporomandibular joint problems and together with cervical myofascial problems.**  
TANHAN A., SÖZEN Ö., KAPŞIGAY B., YILDIZ A., POLAT M. G.  
Journal of Exercise Therapy and Rehabilitation, 2018 (Hakemli Dergi)

- LX. **DEVELOPMENT OF TURKISH MOBILE APPLICATION FOR SIX MINUTE WALK AND SHUTTLE WALK TESTS AND INVESTIGATION OF USABILITY**  
karabacak n., TİMURTAŞ E., YILDIZ A., DEMİR BÜKEN İ., ÖZGÜL B., POLAT M. G.  
Journal of Exercise Therapy and Rehabilitation, cilt.5, ss.70, 2018 (Hakemli Dergi)
- LXI. **FINGER ORTHOSES DESIGN BY COMPUTER AIDED DESIGN PROGRAM FOR 3D PRINTING**  
TİMURTAŞ E., KARAKOÇ Z. B., neslihan k., punar e., SARI Z., POLAT M. G.  
Journal of Exercise Therapy and Rehabilitation, cilt.5, ss.71, 2018 (Hakemli Dergi)
- LXII. **An investigation of physical activity and fatigue levels of health sciences students.**  
OĞUZ S., YILDIZ A., YURDALAN S. U., POLAT M. G.  
JOHESAM, cilt.1, ss.1-8, 2018 (Hakemli Dergi)
- LXIII. **THE INTER AND INTRA OBSERVER RELIABILITY OF MUSCULOSKELETAL ULTRASOUND ASSESSMENT OF ANTERIOR TALOFIBULAR LIGAMENT ANKLE MUSCLES**  
ÖZGÜL B., POLAT M. G., STARBUCK C., ABDEEN R., NESTER C.  
JOURNAL OF EXERCISE THERAPY AND REHABILITATION, 2018 (Hakemli Dergi)
- LXIV. **AN INVESTIGATION ON PHYSICAL ACTIVITY AND FATIGUE LEVELS OF HEALTH SCIENCES STUDENTS**  
OĞUZ S., YILDIZ A., YURDALAN S. U., POLAT M. G.  
JOHESAM, cilt.1, ss.1-8, 2018 (Hakemli Dergi)
- LXV. **Serebral Palsili Çocuklarda Tonus Regülasyonunun Denge, Yürüme hızı ve Günlük Yaşam Aktiviteleri ile ilişkisinin İncelenmesi INVESTIGATION OF THE RELATIONSHIP BETWEEN TONUS REGULATION AND BALANCE, WALKING SPEED AND DAILY LIFE ACTIVITIES IN CHILDREN WITH CEREBRAL PALSY**  
aksoy g., TİMURTAŞ E., YILDIZ A., POLAT M. G.  
JOURNAL OF EXERCISE THERAPY AND REHABILITATION, cilt.4, ss.121, 2017 (Hakemli Dergi)
- LXVI. **Serebral palsi'li çocuklarda alt ekstremitte spastisite ve denge düzeyinin günlük yaşam aktiviteleri üzerine etkisi**  
aksoy g., ÖZGÜL B., YILDIZ A., POLAT M. G.  
Türk Fizyoterapi ve Rehabilitasyon, cilt.22, ss.48, 2017 (Hakemli Dergi)
- LXVII. **Retrospective analysis of clinical data of last 3 months at Istanbul wound and burn center**  
SEYYAH M., KARAKOÇ Z. B., YURDALAN S. U., POLAT M. G.  
Annals of Burns and Fire Disasters, 2017 (Scopus)
- LXVIII. **Demographic characteristics related to body posture in early adolescence**  
Demirbüken İ., Özgül B., Timurtaş E., Şahin E., Çekin M. D., Yurdalan S. U., Polat M. G.  
Journal of Exercise Therapy and Rehabilitation, cilt.3, sa.3, ss.84-89, 2016 (Hakemli Dergi)
- LXIX. **Tip II Diyabette Fiziksel Aktivite Egzersiz**  
POLAT M. G.  
Türkiye Klinikleri J Physiother Rehabil-Special Topics, cilt.2, ss.57-62, 2016 (Hakemli Dergi)
- LXX. **Fiziksel Aktivite Egzersizin Riskleri**  
POLAT M. G.  
Türkiye Klinikleri J Physiother Rehabil-Special Topics, cilt.2, ss.24-29, 2016 (Hakemli Dergi)
- LXXI. **Kronik boyun ağrılı bireylerde akupunktur transkutanöz elektriksel sinir stimülasyonunun ağrı ve üst ekstremitere reaksiyon zamanı üzerine etkisi**  
Demirbüken İ., Aydoğdu O., Sarı Z., Özgül B., Acar G., Polat M. G., Yurdalan S. U.  
Journal of Exercise Therapy and Rehabilitation, cilt.1, sa.1, ss.55-61, 2015 (Hakemli Dergi)
- LXXII. **Yaşlılarda Genel Sağlığın Desteklenmesi ve Risk Yönetimi**  
POLAT M. G.  
Türkiye Klinikleri J Physiother Rehabil-Special Topics, cilt.1, ss.1-6, 2015 (Hakemli Dergi)
- LXXIII. **The Pulmonary Rehabilitation Concept and Application Models**  
POLAT M. G.  
Toraks Cerrahisi Bulteni, cilt.6, ss.1-7, 2015 (Hakemli Dergi)
- LXXIV. **Kronik boyunağrılı bireylerde akupunktur transkutanöz elektriksel sinir stimülasyonunun ağrı ve üst ekstremitere reaksiyon zamanı üzerine etkisi**  
DEMİR BÜKEN İ., AYDOĞDU O., SARI Z., ÖZGÜL B., ACAR G., POLAT M. G., YURDALAN S. U.



Journal of Exercise Therapy and Rehabilitation, cilt.1, ss.55-61, 2014 (Hakemli Dergi)

- LXXV. **Prevalance of isolated hand problems in physiotherapy and rehabilitation centres in Istanbul**  
SARI Z., YURDALAN S. U., POLAT M. G., HAYRETTİN H., CAMCIOĞLU B.  
Fizyoterapi ve Rehabilitasyon, cilt.24, ss.88-92, 2013 (Hakemli Dergi)
- LXXVI. **Seasonal Admission Rates of Geriatric Patients with Musculoskeletal Problems to Physical Therapy and Rehabilitation Clinics**  
Sarı Z., Yurdalan S. U., Polat M. G., Özgül B., Kanberoğlu A., Önel S.  
Medicine Science, cilt.2, sa.2, ss.557-563, 2012 (Hakemli Dergi)
- LXXVII. **Marmara üniversitesi öğrencilerinde ve öğretim üyelerinde sigara alışkanlığı ve durağan maliyet ilişkisi**  
KAPTANOĞLU A., POLAT M. G., KALI SOYER M.  
yüksek öğretim ve bilim dergisi, cilt.2, sa.2, ss.119-126, 2012 (Hakemli Dergi)
- LXXVIII. **Marmara Üniversitesi Öğrencilerinde ve Öğretim Üyelerinde Sigara Alışkanlığı ve Durağan Maliyet İlişkisi İçin Dekiler**  
KAPTANOĞLU A., POLAT M. G., KALI SOYER M.  
Higher Education And Science, cilt.2, sa.2, ss.119-125, 2012 (Hakemli Dergi)
- LXXIX. **Geriatrik Olgularda Musküloskeletal Fizyoterapi Gerektiren Patolojilerin Vücut Bölgelerine Dağılımı**  
SARI Z., POLAT M. G., YURDALAN S. U., CAMCIOĞLU B., ÖNEL S.  
Akademik Geriatri Dergisi, cilt.4, ss.27-31, 2012 (Hakemli Dergi)
- LXXX. **The Rates of Reduction in Disease Complaints After Musculoskeletal Physiotherapy in Geriatric Cases**  
SARI Z., Yurdalan S. U., POLAT M. G., ÖZGÜL B., Onel S.  
CLINICAL AND EXPERIMENTAL HEALTH SCIENCES, cilt.1, sa.2, ss.103-106, 2011 (ESCI)
- LXXXI. **Effect of high voltage pulsed current on pain and strength of back muscles in patients with back problems: a randomized controlled study**  
SARI Z., Sener G., Yakut Y., POLAT M. G., Horoz H., Arman A.  
TURKISH JOURNAL OF PHYSIOTHERAPY REHABILITATION-FIZYOTERAPI REHABILITASYON, cilt.21, sa.3, ss.101-107, 2010 (ESCI)
- LXXXII. **The rates of reduction in disease complaints after musculoskeletal physiotherapy in geriatrics cases**  
SARI Z., YURDALAN S. U., POLAT M. G., ÖZGÜL B., ÖNEL S.  
MÜSBED, cilt.21, ss.101-107, 2010 (Hakemli Dergi)
- LXXXIII. **Bel problemlili hastalarda yüksek voltaj kesikli akımın ağrı ve bel kas kuvvetine etkisi rastgele kontrollü çalışma**  
SARI Z., ŞENER F. G., YAKUT Y., POLAT M. G., HAYRETTİN H., ARMAN A.  
Fizyoterapi ve Rehabilitasyon, cilt.21, ss.101-107, 2010 (Hakemli Dergi)
- LXXXIV. **Yoğun bakım ünitesinde fizyoterapi**  
POLAT M. G.  
Yoğun Bakım Dergisi., cilt.7, ss.357-361, 2007 (Hakemli Dergi)
- LXXXV. **Hipertansif Hastalarda Karbondioksitli ve Kükürtlü Su ile yapılan Kısmi Banyonun Kardiyovasküler ve Termoregülasyon Sistem Üzerine Etkileri**  
Akdur H., ŞİŞLİ H., POLAT M. G., YİĞİT Z., TAŞKIRAN H., DEMİR R., YÜZBAŞIOĞLU N.  
Hipokrat Dergisi, sa.10, ss.269-272, 2001 (Hakemli Dergi)
- LXXXVI. **Kronik atriyal fibrilasyonlu hastalarda uzun etkili diltiazemin egzersize kalp hızı yanıtının kontrolündeki etkinliğinin değerlendirilmesi**  
YİĞİT Z., POLAT M. G., HARUTOĞLU H.  
Hipokrat Kardiyoloji, cilt.3, sa.18, ss.25-30, 2001 (Hakemli Dergi)
- LXXXVII. **Miyokard İnfarktüsü Sonrası Akut Dönemde Uygulanan Erken Mobilizasyon ve Rehabilitasyon**  
POLAT M. G., Akdur H., YİĞİT Z., ÖZYILMAZ S., DEMİR R., Ziyaettin M., Muammer K., GÜRSES H. N.  
Hipokrat Kardiyoloji, sa.3, ss.10-14, 2001 (Hakemli Dergi)
- LXXXVIII. **Sigara alışkanlığının koroner arter bypass operasyonu geçiren hastalarda solunum fonksiyonlarına etkisi**  
YİĞİT Z., POLAT M. G., HARUTOĞLU H., YURDALAN S. U., GÜRSES H. N., GÜRSOY S., POLAT B.

- Hipokrat Kardiyoloji, cilt.3, sa.19, ss.28-33, 2001 (Hakemli Dergi)
- LXXXIX. **Sağlıklı kız çocuklarında egzersize kardiyovasküler cevaplar**  
YİĞİT Z., HARUTOĞLU H., ÜNAL Ş. Ş., POLAT M. G., ÖZTUNÇ E. F., SANŞOY V., GÜZELŞOY D., GÜVEN Ö.  
Dinamik Spor Bilimleri Dergisi, sa.3, ss.58-59, 2001 (Hakemli Dergi)
- XC. **Kronik atriyal fibrilasyonlu hastalarda izometrik egzersizin etkisi**  
YİĞİT Z., POLAT M. G., HARUTOĞLU H., POLAT B., GÜVEN Ö.  
Hipokrat Kardiyoloji, sa.3, ss.5-9, 2001 (Hakemli Dergi)
- XCI. **Hipertansif hastalarda kükürtlü suların kardiyovasküler sistem üzerine etkileri**  
YİĞİT Z., HARUTOĞLU H., TAŞKIRAN H., POLAT M. G., GÜRŞES H. N., YÜZBAŞIOĞLU N.  
Hipokrat Kardiyoloji, cilt.3, sa.20, ss.16-19, 2001 (Hakemli Dergi)
- XCII. **Geçirilmiş miyokard infarktöslü hastalarda stepper ile yapılan egzersizin kardiyopulmoner parametrelere etkisi**  
YİĞİT Z., POLAT M. G., GÜRŞES H. N., DEMİR R., AKDUR H., GÜZELŞOY D.  
Türk Kardiyol Dern Arş, sa.26, ss.482-487, 1998 (Hakemli Dergi)
- XCIII. **Koroner arter hastalarında ağırlık taşıyarak yapılan egzersizin kardiyovasküler cevaplara etkisi.**  
DEMİR R., GÜRŞES H. N., YİĞİT Z., YURDALAN S. U., POLAT M. G., SANŞOY V., ÖZYILMAZ S., Güzelsoy D., Öztürk M.  
Türkiye Kilinikleri Kardiyoloji Dergisi, sa.9, ss.197-201, 1996 (Hakemli Dergi)
- XCIV. **Farklı koroner revaskülarizasyon yöntemlerinin post-operatif solunum fonksiyonlarına etkisi.**  
GÜRŞES H. N., Akdur H., POLAT M. G., ÖZYILMAZ S., GÜRŞOY S., Bakay C., Aydın A., Güzelsoy D., Demirođlu C.  
Solunum dergisi, sa.15, ss.400-405, 1992 (Hakemli Dergi)

## Kitap & Kitap Bölümleri

- I. **Aktif Yaşlanma Kavramı**  
POLAT M. G., DEMİRBÜKEN İ., TİMURTAŞ E.  
Geriatride Fizyoterapi ve Rehabilitasyonun Prensipleri, Nuray Kırdı, Filiz Can, Nursen İlçin, Ayşe Abit Kocaman, Editör, Hipokrat Yayınevi, Ankara, ss.1-14, 2022
- II. **Aktif Yaşlanma Kavramı**  
POLAT M. G., DEMİRBÜKEN İ., TİMURTAŞ E.  
GERİATRİDE FİZİYOTERAPİ ve REHABİLİTASYONUN PRENSİPLERİ, Nuray Kırdı, Filiz Can, Nursen İlçin, Ayşe Abit Kocaman, Editör, Hipokrat Kitabevi, Ankara, ss.215-228, 2022
- III. **Editör**  
Polat M. G. (Editör)  
The Big Back Book , Mine Gülden Polat, Editör, Thieme (U.S) , Ankara, ss.5-464, 2019
- IV. **Kalp Hastalıklarında deđiştirilebilen ve deđiştirilemeyen risk faktörleri**  
Polat M. G., Yıldız Özer A.  
Kardiyak Rehabilitasyon, Hülya Harutođlu, Editör, Hipokrat Yayınevi, Ankara, ss.103-124, 2018
- V. **Metabolik Sendrom- Clinical Exercise Physiology**  
Polat M. G.  
Clinical Exercise Phsiology - Klinik Egzersiz Fizyolojisi, Hülya arıkan, Nevin Ergun, Arzu R Özdiñler, Baki Umut Tuđay, Editör, Human Kinetics , İstanbul, ss.177-196, 2018
- VI. **Hipertansiyonlu Hastalarda Kardiyak Rehabilitasyon**  
Polat M. G.  
Kardiyak Rehabilitasyon, Hülya Harutođlu, Editör, Hipokrat, Ankara, ss.197-210, 2018
- VII. **Diyabette Kardiyak Rehabilitasyon**  
Polat M. G.  
Kardiyak Rehabilitasyon, Hülya Harutođlu, Editör, Hipokrat, Ankara, ss.211-230, 2018
- VIII. **Bölüm 3 : Ağrı**  
POLAT M. G., YILDIZ A.  
Isı Işık ve Hidroterapi, Harutođlu Hülya, Öztürk Başar, Zenginler Yonca, Editör, Hipokrat Yayınevi, Ankara, ss.39-58,

## Hakemli Kongre / Sempozyum Bildiri Kitaplarında Yer Alan Yayınlar

- I. **Kuşaklara Göre Öğretim Farklılıkları**  
POLAT M. G.  
II. Fizyoterapi ve Rehabilitasyon Eğitimi Kongresi- Cumhuriyetimizin 100. yılı: Eğitimci Yeterliliklerimiz,, İstanbul, Türkiye, 24 Kasım 2023
- II. **Türkiye'de Sağlık Eğitimi Alan Üniversite Öğrencilerinde E-Sağlık Okuryazarlığı ile Sağlıklı Yaşam Tarzı Davranışları Arasındaki İlişkinin İncelenmesi**  
ÇAKIR F., ÖZTÜRK S., GERÇEK H., GÜL E., KARTAL G., POLAT M. G.  
9. Ulusal Fizyoterapi ve Rehabilitasyon Kongresi, Denizli, Türkiye, 26 - 28 Ekim 2023
- III. **Multipl Skleroz Hastalarında İspiratuar KAs Eğitiminin Denge ve Gövde Kontrolü Üzerine Etkisinin İncelenmesi**  
DUMAN ÖZKAN T., OĞUZ S., ÜNAL E., EMİR C., POLAT M. G.  
13 th International Medicine and Health Sciences Researches Congress, Türkiye, 26 Ağustos 2023, ss.98-99
- IV. **Kronik Bel Ağrısı Olan Bireylerde Günlük Yaşamda Postüral Alışkanlıkların İncelenmesi**  
ÖZGÜL B., TOPAL İ., POLAT M. G.  
10. Uluslararası Hipokrat Tıp ve Sağlık Bilimleri Kongresi, Türkiye, 16 Aralık 2022
- V. **Ayak Postürüne Göre Ayak Bileği Çevresi Kas Yapısının İncelenmesi**  
ÖZGÜL B., AYGÜN N. B., DEMİRBÜKEN İ., POLAT M. G.  
Protez & Ortez de İnovasyon Sempozyumu, Ankara, Türkiye, 09 Aralık 2022, cilt.2022, ss.15
- VI. **The Effects of Online Yoga Program on Body Balance And Psychosocial Factors in University Students**  
ÖZGÜL B., DEMİRBÜKEN İ., ABDOLALIZADEH KHAELOUEI L., POLAT M. G.  
Union of Thrace Universities V. International Health Sciences Congress 2022, Türkiye, 01 Aralık 2022
- VII. **Sağlıklı Genç Bireylerde "Marmara Balance And Education System (Marbes)" Cihazı Kullanılarak Değerlendirilen Denge Ve Koordinasyon Ölçümlerinin Güvenilirliği**  
Kuru Çolak T., Özen T., Günay Yazıcı C., Sarı D. M., Karabacak N., Sarı Z., Polat M. G., Doğan B., Tarım M.  
Uluslararası Denge Kongresi, Gaziantep, Türkiye, 25 - 26 Kasım 2022
- VIII. **EFFECT OF COSTAL MOBILIZATION ON RESPIRATORY MUSCLE STRENGTH, FUNCTIONAL CAPACITY, AND QUALITY OF LIFE IN ADOLESCENTS DIAGNOSED WITH SCOLIOSIS (PILOT STUDY)**  
GÖKÇEK Ö., ARĞALI DENİZ M., POLAT M. G., HALLAÇELİ H., ÖZDEN R.  
BANDIRMA ONYEDİ EYLÜL ÜNİVERSİTESİ TRAKYA ÜNİVERSİTELER BİRLİĞİ V. ULUSLARARASI SAĞLIK BİLİMLERİ KONGRESİ, Türkiye, 1 - 02 Aralık 2022
- IX. **Giyilebilir Teknolojiler ve Tele Rehabilitasyon**  
POLAT M. G.  
38. Ulusal Kardiyoloji Kongresi, Antalya, Türkiye, 10 Kasım 2022
- X. **The Effect of Balance Exercises On Functional Capacity in Children with Cerebral Palsy**  
Aksoy G., Ünlü B., Yıldız Özer A., Polat M. G.  
INTERNATIONAL MALDIA HEALTH SCIENCES CONGRESS, 14 - 16 Ekim 2022
- XI. **GERİATRİK BİREYLERDE KİNEZYOFOBİ İLE DENGE, DÜŞME KORKUSU VE MOBİLİTENİN İLİŞKİSİ**  
Oğuz S., Duman Özkan T., Aksoy F., Yıldız Özer A., Polat M. G.  
INTERNATIONAL MALDIA HEALTH SCIENCES CONGRESS, 14 - 16 Ekim 2022, ss.42-48
- XII. **Analysis of the Relationship Between Physical Function and Quality of Life in Healties**  
Erdoğan R. U., Ünlü B., Timurtaş E., Üner Ö. E., Gözkan Yılmaz R., Yıldız Özer A., Sertbaş Y., Polat M. G.  
INTERNATIONAL MALDIA HEALTH SCIENCES CONGRESS, 14 Ekim 2022
- XIII. **Geriatrik Bireylerde Kinezyofobi ile Denge, Düşme Korkusu ve Mobilitenin İlişkisi**  
OĞUZ S., DUMAN ÖZKAN T., AKSOY F., YILDIZ ÖZER A., POLAT M. G.  
International Maldia Health Science Congress, Malatya, Türkiye, 14 - 16 Ekim 2022, ss.42-48

- XIV. **Hipertansiyonda Egzersiz Eğitimi**  
POLAT M. G.  
Spor Kardiyolojisi ve Kardiyak Rehabilitasyon Toplantısı, İzmir, Türkiye, 09 Eylül 2022
- XV. **Newly Developed Smart Insole System with Mobile Application for Monitoring Remotely the Weight Bearing Compliance of Post-Operative Orthopedic Patients: Validity and Reliability**  
AVCI E. E., AKGÜN G., UYGUR M. E., POLAT M. G., DEMİRBÜKEN İ.  
7. International Health Sciences and Management Conference, İstanbul, Türkiye, 16 - 19 Haziran 2022
- XVI. **Attitudes and Behaviors of Physiotherapists Working in Turkey Toward Robot-Assisted Therapy Approaches**  
TİMURTAŞ E., AKGÜN İ., AVCI E. E., POLAT M. G., DEMİRBÜKEN İ.  
7. International Health Sciences and Management Conference, İstanbul, Türkiye, 16 Haziran 2022
- XVII. **Acceptability of Virtual Exercise Program in Healthy Adolescents**  
TİMURTAŞ E., Çınar E., KARABACAK N., DEMİRBÜKEN İ., POLAT M. G.  
European Academy Of Childhood Disability (EACD) 34th Annual Meeting, İspanya, 18 Mayıs 2022
- XVIII. **Fizyoterapi Uygulamalarında Bilgi, Beceri ve Yetkinlik Değerlendirme Formu'nun (APP-TR) Türkçe Adaptasyonu, Geçerlilik ve Güvenilirliğinin İncelenmesi**  
ÇAKIR F., TİMURTAŞ E., ŞİŞLİ H., POLAT M. G., DEMİRBÜKEN İ.  
I. FİZYOTERAPİ ve REHABİLİTASYON EĞİTİM KONGRESİ, Gaziantep, Türkiye, 22 Ekim 2021, ss.14
- XIX. **Okul çağı dönemindeki Serebral Palsi'li çocuklarda görsel-motor algı etkilenimi**  
OĞUZ S., DUMAN ÖZKAN T., CİVELEK M., YILDIZ ÖZER A., POLAT M. G.  
Uluslararası Gazi Sağlık Bilimleri Kongresi, Türkiye, 15 - 17 Aralık 2021
- XX. **Rotator Manşet Patolojileri: Türkiye'de Mevcut Fizyoterapi Uygulamaları**  
AYBERK B., ÖZGÜL B., BURY J., POLAT M. G.  
5. Fizyoterapi-Ortopedi ve Travmatoloji Kongresi, Antalya, Türkiye, 09 Kasım 2021
- XXI. **Pandemi sürecinde uygulayanların gözünden çevrimiçi yoga uygulamaları ve yoga uygulamasının yaşam kalitesi üzerine etkisi**  
ÖZGÜL B., DİLEK M., POLAT M. G.  
XI. Uluslararası Katılımlı Spor Fizyoterapistleri Kongresi, İstanbul, Türkiye, 04 Kasım 2021
- XXII. **COVID-19 Pandemisinde Uygulanan Sokağa Çıkma Yasağının Fiziksel Aktivite Üzerine Etkisi**  
TİMURTAŞ E., İnceer M. T., KARTAL G., Karabacak N., DEMİRBÜKEN İ., POLAT M. G.  
8. Ulusal Fizyoterapi ve Rehabilitasyon Kongresi, 8 - 09 Mayıs 2021
- XXIII. **Masa Başı Çalışanlarda "Ofiste Postural Pilates" Adlı Programın Ağrı ve Baş-Boyun Postürü Üzerine Etkisi**  
ÖZGÜL B., AL A., ÜNAL Z. F., POLAT M. G.  
I. Uluslararası Katılımlı Ergoterapi ve Rehabilitasyon Kongresi, Türkiye, 21 Mayıs 2021, cilt.9, sa.2, ss.81
- XXIV. **The effect of the curfew due to the COVID-19 Pandemic on physical activity in adults**  
TİMURTAŞ E., İnceer M. T., KARTAL G., Karabacak N., DEMİRBÜKEN İ., POLAT M. G.  
8. Ulusal Fizyoterapi ve Rehabilitasyon Kongresi, Ankara, Türkiye, 08 Mayıs 2021
- XXV. **OBEZİTE SINIFLAMASINA GÖRE EGZERSİZ BARIYERLERİ VE FASILİTATÖRLERİNİN İNCELENMESİ: NİTEL ARAŞTIRMA**  
TİMURTAŞ E., AVCI E. E., KARTAL G., SERTBAŞ Y., DEMİRBÜKEN İ., POLAT M. G.  
IV. International Health Science and Life Congress, Burdur, Türkiye, 8 - 10 Nisan 2021, ss.434-441
- XXVI. **THE VALIDITY AND RELIABILITY OF THE SEVEN-DAY PHYSICAL ACTIVITY RECALL QUESTIONNAIRE IN TURKISH POPULATION**  
KARTAL G., OĞUZ S., TİMURTAŞ E., DEMİRBÜKEN İ., POLAT M. G.  
4th International Health Science and Life Congress, Burdur, Türkiye, 08 Nisan 2021
- XXVII. **The Effect of Different Intensity Acute Aerobic Exercises on Cognitive Functions in Female Patients With Type 2 Diabetes**  
ÇOKAR D., POLAT M. G., TİMURTAŞ E., SÖĞÜT İ., SERTBAŞ Y.  
INTERNATIONAL GEVHER NESİBE HEALTH SCIENCES CONFERENCE-VII, Kayseri, Türkiye, 16 - 17 Nisan 2021, ss.170

- XXVIII. **Comparison of functional exercise capacity, respiratory muscle strength, pulmonary functions in patients with chronic stable angina and healthy controls**  
Hüzmeli İ., Yıldız Özer A., Akkuş O., Katayıfçı N., Şen F., Yurdalan S. U., Polat M. G.  
Great Wall International Congress of Cardiology 2020 Asian Heart Society Congress 2020, Beijing, Çin, 19 - 25 Ekim 2020, cilt.5
- XXIX. **Comparison of pulmonary functions and quality of life in patients with parkinson's disease and multiple system atrophy**  
OĞUZ S., KAPŞIGAY B., ÜNLÜ B., TİMURTAŞ E., POLAT M. G., APAYDIN H.  
European Respiratory Society ERS International Congress Virtuel 2020, 7 - 09 Eylül 2020, cilt.56
- XXX. **Comparison of two different methods for assessing inspiratory muscle strength in patients with multiple system atrophy: a pilot study**  
OĞUZ S., ÜNLÜ B., POLAT M. G., YURDALAN S. U., ERTAN S., APAYDIN H.  
European Respiratory Society ERS International Congress Virtuel 2020, 7 - 09 Eylül 2020, cilt.56
- XXXI. **Effects of supported exercise training on health-related quality of life in patients with type 2 diabetes**  
TİMURTAŞ E., İnceer M., Mayo N., SERTBAŞ Y., POLAT M. G.  
27th Annual The International Society for Quality of Life Research (ISOQOL) Conference, 19 Ekim 2020, cilt.29, ss.181
- XXXII. **Robot-assisted therapy for upper extremity rehabilitation in Erb-Duchenne palsy: A case report**  
Akgün İ., Avcı E. E., Timurtaş E., Demirbüken İ., Polat M. G.  
Virtual Esmac 2020, Odense, Danimarka, 14 - 19 Eylül 2020, cilt.81, ss.8
- XXXIII. **The relationship between sit-to-stand task and fat tissue & lean body mass**  
Timurtaş E., Demirbüken İ., Avcı E. E., Akgün İ., Polat M. G.  
Virtual Esmac 2020, Odense, Danimarka, 14 - 19 Eylül 2020, cilt.81, ss.364
- XXXIV. **The influence of estrogen levels across the menstrual cycle on plantar loading and dynamic postural control in healthy females**  
Avcı E. E., Şenocak E., Akgün İ., Timurtaş E., Demirbüken İ., Polat M. G.  
Virtual Esmac 2020, Odense, Danimarka, 14 - 19 Eylül 2020, cilt.81, ss.18-19
- XXXV. **The relationship between ankle eversion to inversion strength ratio and postural balance control in healthy individuals**  
Avcı E. E., Şenocak E., Akgün İ., Timurtaş E., Demirbüken İ., Polat M. G.  
Virtual Esmac 2020, Odense, Danimarka, 14 - 19 Eylül 2020, cilt.81, ss.17
- XXXVI. **Estimation of the hip joint centre in children with cerebral palsy**  
ÖZTÜRK O., Salami F., Götze M., DEMİR BÜKEN İ., POLAT M. G., Wolf S.  
ESMAC 2020, Danimarka, 17 Eylül 2020, cilt.81, ss.251-252
- XXXVII. **The effect of different dual-task training on balance and fear of falling in geriatric individuals**  
Yüzlü V., OĞUZ S., Aykutoğlu E., POLAT M. G.  
4 th International Hippocrates Congress on Medical and Health Sciences, Türkiye, 25 Eylül 2020
- XXXVIII. **Postural stability during quiet standing in obese and non-obese adults with type 2 diabetes mellitus**  
TİMURTAŞ E., DEMİR BÜKEN İ., AVCI E. E., AKGÜN İ., POLAT M. G.  
The European Society for Movement Analysis in Adults and Children Congress, Odense, Danimarka, 14 Eylül 2020, cilt.81, ss.363
- XXXIX. **The effects of two different supervised exercise trainings on aerobic capacity and pulmonary functions in type 2 diabetes**  
ŞENOCAK E., TİMURTAŞ E., DEMİR BÜKEN İ., SERTBAŞ Y., POLAT M. G.  
The European Society for Movement Analysis in Adults and Children Congress, Odense, Danimarka, 14 Eylül 2020, cilt.81, ss.337
- XL. **Parkinson Hastalarında Kinezyofobinin Denge, Düşme Korkusu ve Fiziksel Aktivite İle İlişkisi**  
OĞUZ S., ERTÜRK G., POLAT M. G., APAYDIN H.  
55.Ulusal Nöroloji Kongresi, Türkiye, 15 - 21 Kasım 2019
- XLI. **Koroner Arter Bypass Greft Cerrahisi Sonrası Uygulanan Fizyoterapi Tekniklerinin Etkinliğinin**

## **Belirlenmesi**

HÜZMELİ İ., KATAYIFÇI N., FANSA İ., POLAT M. G., TİMURTAŞ E.

II. Uluslararası Tıp ve Sağlık Bilimleri Araştırmaları Kongresi, 1 - 03 Kasım 2019

**XLII. Koroner Arter Bypass Greft Cerrahisi Sonrası Uygulanan Fizyoterapi Tekniklerinin Etkinliğinin Belirlenmesi**

HÜZMELİ İ., KATAYIFÇI N., FANSA İ., POLAT M. G., TİMURTAŞ E.

II. Uluslararası Tıp ve Sağlık Bilimleri Kongresi ( UTSAK), 1 - 03 Kasım 2019

**XLIII. Acute Effects of Static Stretching Intensity and Duration on Muscle Viscoelastic Properties and Proprioception**

Hasırcı Y., Oğuz S., Keskin Dilbay N., Aydoğdu O., Polat M. G.

International Congress of Athletic Performance Health In Sports, İstanbul, Türkiye, 24 - 27 Ekim 2019, cilt.5, ss.201

**XLIV. Evaluation of COPD awareness in university students**

ÜNLÜ B., OĞUZ S., METE E., YILDIZ A., POLAT M. G.

ERS INTERNATIONAL CONGRESS, Madrid, İspanya, 28 Eylül - 02 Ekim 2019, cilt.54

**XLV. The effects of rigid and kinesio taping on plantar pressure distributions in patients with lisfranc injuries**

Öztürk O., Özen T., Kuru Çolak T., Çolak İ., Eceviz E., Polat M. G.

ESMAC (the European Society of Movement Analysis for Adults and Children), Amsterdam, Hollanda, 26 - 28 Eylül 2019, cilt.73

**XLVI. Plantar pressure distributions in patients with lisfranc injuries**

Özen T., Öztürk O., Kuru Çolak T., Çolak İ., Eceviz E., Polat M. G.

The European Society of Movement Analysis for Adults and Children (ESMAC), Amsterdam, Hollanda, 26 - 28 Eylül 2019

**XLVII. The Effects of Rigid and Kinesio Taping on Plantar Pressure Distributions in Patients with Lisfranc**

ÖZTÜRK O., ÖZEN T., KURU ÇOLAK T., ÇOLAK İ., ECEVİZ E., POLAT M. G.

ESMAC (he European Society of Movement Analysis for Adults and Children), 23 - 28 Eylül 2019

**XLVIII. Simulated hippotherapy system development**

SARI Z., KAPLANOĞLU E., GÜNAY YAZICI C., ÜLKİR O., TONGA E., KURU ÇOLAK T., POLAT M. G.

7.Ulusal Fizyoterapi Ve Rehabilitasyon Kongresi, Ankara, Türkiye, 18 Nisan 2019, cilt.30, ss.58-59

**XLIX. DEVELOPMENT AND DESIGN OF SMARTPHONE APPLICATION FOR POSTURAL ALIGNMENT OF CERVICAL AND THORACIC SPINE FOR YOUNG ADULTS**

TONGA E., Can M., POLAT M. G.

Annual European Congress of Rheumatology (EULAR), Madrid, İspanya, 12 - 15 Haziran 2019, cilt.78, ss.1466

**L. Koroner Arter By Pass Greft Cerrahisi Geçiren Tip 2 Diyabetli Olgularda Telerehabilitasyonun Etkileri**

KAVUNCUBAŞI GENÇ Y., POLAT M. G.

6. Uluslararası Multidisipliner Çalışmaları Kongresi, Türkiye, 26 Nisan 2019

**LI. Teknolojinin Girdiği Tedaviler**

POLAT M. G.

7. Ulusal Fizyoterapi ve Rehabilitasyon Kongresi, Türkiye, 18 - 20 Nisan 2019

**LII. The knowledge about scoliosis and its treatment among undergraduate students in health-related fields**

SERMENLİ AYDIN N., SELÇUK H., POLAT M. G.

1st International Conference on Scoliosis Management, 12 - 13 Nisan 2019

**LIII. Relationship Between Frontal Plane Trunk Asymmetry And Sagittal Radiographic Parameters İn Adolescents Idiopathic Scoliosis Patients**

Bodur M., Öncü A., KARABACAK N., ÇAKIR F., Turan K., Torlakçık M., POLAT M. G., KURU ÇOLAK T.

.International Conference On Scoliosis Management, 12 - 13 Nisan 2019

**LIV. Restricted Cervical Range of Motion in Adolescent Idiopathic Scoliosis**

AYDOĞDU O., ÖZEN T., KESKİN DİLBAY N., KURU ÇOLAK T., SARI Z., YURDALAN S. U., POLAT M. G.

1 st International Scoliosis Management Conference, 12 - 13 Nisan 2019

- LV. The relationship between posture and postural stability in healthy individuals**  
AYDOĞDU O., ÖZEN T., KESKİN DİLBAY N., KURU ÇOLAK T., SARI Z., YURDALAN S. U., POLAT M. G.  
1 st International Scoliosis Management Conference, 12 - 13 Nisan 2019
- LVI. Swimming and Scoliosis**  
AYDOĞDU O., ÖZEN T., KESKİN DİLBAY N., KURU ÇOLAK T., SARI Z., YURDALAN S. U., POLAT M. G.  
1 st International Scoliosis Management Conference, 12 - 13 Nisan 2019
- LVII. Acute Effects Of Proprioceptive Neuromuscular Facilitation And Static Stretching Technique To Upper Extremity Power In Volleyball Players With Glenohumeral Internal Rotation Defect**  
Demir Ç., ÖZTÜRK O., DEMİRBÜKEN İ., POLAT M. G.  
3. Uluslararası Sağlık Bilimleri Kongresi, 29 Kasım - 01 Aralık 2018
- LVIII. Acute Effects of Proprioceptive Neuromuscular Facilitation and Static Stretching Technique to Upper Extremity Power in Volleyball Players with Glenohumeral Internal Rotation Deficit**  
demir ç., ÖZTÜRK O., DEMİRBÜKEN İ., POLAT M. G.  
3. Uluslararası Sağlık Bilimleri Kongresi, 29 Kasım - 01 Aralık 2018
- LIX. Diz osteoartriti olan hastalarda terapotik egzersizlerin ağrı, kas kuvveti, fonksiyonel kapasite, denge ve hemodinamik parametreler üzerine etkisi**  
KURU ÇOLAK T., KAVLAK B., AYDOĞDU O., ŞAHİN E., ACAR G., DEMİRBÜKEN İ., SARI Z., Çolak İ., BULUT G., POLAT M. G.  
28. Ulusal Türk Ortopedi ve Travmatoloji Kongresi (Uluslararası Katılımlı), Türkiye, 30 Ekim - 04 Kasım 2018
- LX. Kronik obstrüktif akciğer hastalığı olan hastalarda plantar basınç dağılımları**  
ÖZTÜRK O., YILDIZ A., DEMİRBÜKEN İ., POLAT M. G.  
TÜSAD 40. Ulusal Kongresi, Türkiye, 13 - 16 Ekim 2018
- LXI. KOAH'TA SOLUNUM KAS KUVVETİ İLE YORGUNLUK, DENGE VE FONKSİYONEL KAPASİTE ARASINDAKİ İLİŞKİ**  
OĞUZ S., ÜNLÜ B., YILDIZ R., POLAT M. G.  
TÜSAD 40. ULUSAL KONGRESİ, Antalya, Türkiye, 13 - 16 Ekim 2018
- LXII. KOAH'da Solunum Kas Kuvveti ile Yorgunluk, Denge ve Fonksiyonel Kapasite Arasındaki İlişki**  
OĞUZ S., ÜNLÜ B., YILDIZ R., POLAT M. G.  
TÜSAD 40. Ulusal Kongresi, Antalya, Türkiye, 13 - 16 Ekim 2018, ss.822
- LXIII. The relationship between pulmonary functions and plantar pressure distributions in patients with chronic obstructive pulmonary disease**  
Yıldız A., Öztürk O., Öztürk M., Demirbüken İ., Yıldırım E., Polat M. G.  
1st International Congress on Physiotherapy, Sarajevo, Bosna-Hersek, 9 - 13 Mayıs 2018
- LXIV. LOW BACK PAIN LEAD TO LOSS IN PROPRIOCEPTION SENSE OF TRUNK IN YOUNG INDIVIDUALS**  
TİMURTAŞ E., DEMİRBÜKEN İ., Beycan E., OĞUZ S., SARI Z., POLAT M. G.  
1ST INTERNATIONAL CONGRESS ONPHYSIOTHERAPY(ICPTT), 9 - 13 Mayıs 2018, cilt.5
- LXV. Evaluation of the effect of low level laser therapy in person with temporomandibular joint problems**  
Tanhan A., Yıldız A., Polat M. G.  
1st International Congress on Physiotherapy, Sarajevo, Bosna-Hersek, 9 - 13 Mayıs 2018
- LXVI. To investigate the effects of manuel pressure release and low level laser therapy in person with temporomandibular joint problems and together with cervical myofascial problems**  
Tanhan A., Sözen Ö., Kapsığay B., Yıldız A., Polat M. G.  
1st International Congress on Physiotherapy, Sarajevo, Bosna-Hersek, 9 - 13 Mayıs 2018
- LXVII. COMPARISON OF MUSCLE ACTIVATION LEVEL, MECHANICAL PROPERTIES OF LOWER LIMB MUSCLES ANDVERTICAL JUMP PERFORMANCE BETWEEN PHYSICALLY ACTIVE AND SEDENTARY YOUNG INDIVIDUALS**  
KESKİN DİLBAY N., AYDOĞDU O., ÖZTÜRK O., OĞUZ S., POLAT M. G.  
1ST INTERNATIONAL CONGRESS ONPHYSIOTHERAPY(ICPTT), 9 - 13 Mayıs 2018, cilt.5
- LXVIII. Effect of pulmonary rehabilitation on balance control in patients with COPD**  
ÖZTÜRK M., ÖZMEN İ., POLAT M. G., YILDIRIM E., KARAKIŞ M.  
EUROPEAN RESPIRATORY SOCIETY ANNUAL CONGRESS 2018, 15 - 19 Eylül 2018



- LXIX. **Effect of exercise on functional capacity and quality of life in scoliosis cases**  
Varol C., TİMURTAŞ E., POLAT M. G.  
28th International Congress of the European-Respiratory-Society (ERS), Paris, Fransa, 15 - 19 Eylül 2018, cilt.52
- LXX. **INVESTIGATION OF IMMEDIATE EFFECT OF CERVICAL STABILISATION EXERCISES ON PROPRIOCEPTION IN PATIENTS WITH NECK PAIN**  
TONGA E., ÖZEN T., TİMURTAŞ E., POLAT M. G.  
Annual European Congress of Rheumatology, Amsterdam, Hollanda, 13 - 16 Haziran 2018, cilt.77, ss.1789-1790
- LXXI. **Comparison of Muscle Activation Level, Mechanical Properties of Lower Limb Muscles and Vertical Jump Performance Between Physically Active and Sedentary Young Individuals.**  
KESKİN DİLBAY N., AYDOĞDU O., ÖZTÜRK O., OĞUZ S., POLAT M. G.  
International Conference of Physiotherapy (ICPTT), 9 - 13 Mayıs 2018
- LXXII. **Associations Between Physical Activity, Physical Activity Adherence and Musculoskeletal Pain Conditions In Sedentary Workers**  
KESKİN DİLBAY N., ERDOĞAN R. U., KESKİN AKTAN A., POLAT M. G.  
International Conference of Physiotherapy (ICPTT), SARAYBOSNA, Bosna-Hersek, 9 - 13 Mayıs 2018
- LXXIII. **Capability of Interactive Floor Technology in Rehabilitation Process.**  
ÖZTÜRK O., KESKİN DİLBAY N., ERDOĞAN R. U., AYDOĞDU O., DEMİRBÜKEN İ., POLAT M. G.  
International Conference of Physiotherapy (ICPTT), SARAYBOSNA, Bosna-Hersek, 9 - 13 Mayıs 2018
- LXXIV. **INVESTIGATION OF IMMEDIATE EFFECT OF SCAPULA MOBILIZATION ON SHOULDER PROPRIOCEPTION IN SUBACROMIAL IMPINGEMENT SYNDROME**  
TİMURTAŞ E., TONGA E., ÖZEN T., AYŞEGÜL A., POLAT M. G.  
1st International Congress on Physiotherapy (ICPTT), Sarajevo, Bosna-Hersek, 9 - 13 Mayıs 2018
- LXXV. **THE INTER AND INTRA-OBSERVER RELIABILITY OF MUSCULOSKELETAL ULTRASOUND ASSESSMENT OF ANTERIOR TALOFIBULAR LIGAMENT ANKLE MUSCLES**  
ÖZGÜL B., POLAT M. G., STARBUCK C., ABDEEN R., NESTER C.  
1st International Congress on Physiotherapy, 9 - 13 Mayıs 2018
- LXXVI. **ASSESSING THE USABILITY OF A 'NOVEL EXOSKELETON FOR HAND REHABILITATION' DEVICE FROM THE PERSPECTIVE OF PHYSIOTHERAPIST: A QUALITATIVE ANALYSIS RESEARCH WITH IN-DEPT INTERVIEW**  
Tonga E., Kaplanoğlu E., Akgün G., Timurtaş E., Özen Berkol T., Polat M. G.  
1ST INTERNATIONAL CONGRESS ON PHYSIOTHERAPY (ICPTT), Sarajevo, Bosna-Hersek, 9 - 13 Mayıs 2018, cilt.5, ss.80
- LXXVII. **DESIGN, DEVELOPMENT, RELIABILITY AND VALIDITY OF SMARTPHONE MOBILE APPLICATION FOR POSTURE ANALYSIS**  
TİMURTAŞ E., İÇEN R., KARABACAK N., DEMİRBÜKEN İ., POLAT M. G.  
1st International Congress on Physiotherapy (ICPTT), Sarajevo, Bosna-Hersek, 9 - 13 Mayıs 2018
- LXXVIII. **THE DEVELOPMENT OF DIGITAL GONIOMETER AND INVESTIGATION OF CLINICAL USABILITY**  
Timurtaş E., Akgün G., Özen Berkol T., Tonga E., Kaplanoğlu E., Polat M. G.  
1ST INTERNATIONAL CONGRESS ON PHYSIOTHERAPY (ICPTT), Sarajevo, Bosna-Hersek, 9 - 13 Mayıs 2018, cilt.5, ss.85
- LXXIX. **THE INTER-RATER RELIABILITY OF UPPER EXTREMITY WEIGHT BEARING ASSESSMENT BY USING MODIFIED JAMAR DYNAMOMETER**  
KAPŞIGAY B., KARAKOÇ Z. B., TONGA E., SARI Z., POLAT M. G.  
INTERNATIONAL CONGRESS ON PHYSIOTHERAPY, 9 - 13 Mayıs 2018
- LXXX. **DEVELOPMENT OF TURKISH MOBILE APPLICATION FOR SIX MINUTE WALK AND SHUTTLE WALK TESTS AND INVESTIGATION OF USABILITY**  
TİMURTAŞ E., KARABACAK N., ÖZGÜL B., YILDIZ A., DEMİRBÜKEN İ., POLAT M. G.  
1st International Congress on Physiotherapy (ICPTT), Sarajevo, Bosna-Hersek, 9 - 13 Mayıs 2018
- LXXXI. **THE DEVELOPMENT OF DIGITAL GONIOMETER AND INVESTIGATION OF CLINICAL USABILITY**  
TİMURTAŞ E., AKGÜN G., ÖZEN T., KAPLANOĞLU E., TONGA E., POLAT M. G.  
1st International Congress on Physiotherapy (ICPTT), 9 - 13 Mayıs 2018

- LXXXII. **FINGER ORTHOSES DESIGN BY COMPUTER AIDED DESIGN PROGRAM FOR 3D PRINTING**  
TİMURTAŞ E., KARAKOÇ Z. B., KARABACAK N., PUNAR E., SARI Z., POLAT M. G.  
1st International Congress on Physiotherapy (ICPTT), Sarajevo, Bosna-Hersek, 9 - 13 Mayıs 2018
- LXXXIII. **Development Of Turkish Mobile Application For Six Minute Walk And Shuttle Walk Tests And Investigation Of Usability.**  
KARABACAK N., TİMURTAŞ E., YILDIZ ÖZER A., DEMİRBÜKEN İ., ÖZGÜL B., POLAT M. G.  
1st International Congress On Physiotherapy (ICPTT, 09 Mayıs 2018
- LXXXIV. **Assessing the usability of A 'Novel Exoskeleton For Hand Rehabilitation' device from The perspective of physiotherapist: A qualitative analysis research with in-dept interview**  
TONGA E., AKGÜN G., TİMURTAŞ E., ÖZEN T., POLAT M. G., KAPLANOĞLU E.  
International Congress on Physiotherapy, 9 - 13 Mayıs 2018
- LXXXV. **The Relationship Between Motor and Functional Independence Levels of Children with Cerebral Palsy and Their Parents' Quality of Life**  
UYGUN İ., TİMURTAŞ E., ÖZGÜL B., USLU E., KESKİN DİLBAY N., POLAT M. G.  
International Meeting on Education and Research in Health Sciences (IMER-HS), İstanbul, Türkiye, 3 - 05 Aralık 2017
- LXXXVI. **Relationship between dynamic foot posture and knee and ankle joint proprioception**  
ERKUL E., TİMURTAŞ E., ÖZGÜL B., KESKİN DİLBAY N., AKDUMAN V., POLAT M. G.  
International Meeting on Education and Research in Health Sciences (IMER-HS), İstanbul, Türkiye, 3 - 05 Aralık 2017
- LXXXVII. **The effect of physical activity level on quality of life and back-neck pain in college students**  
ÖZCAN Z. B., TİMURTAŞ E., ÖZGÜL B., KESKİN DİLBAY N., POLAT M. G.  
International Meeting on Education and Research in Health Sciences (IMER-HS), İstanbul, Türkiye, 3 - 05 Aralık 2017
- LXXXVIII. **İnmeli Hastalarda Etkilenmemiş Taraf Üst Ekstremitte Kuvveti İle Sağlıklı Bireylerin Üst Ekstremitte Kuvvetinin Karşılaştırılması**  
OĞUZ S., MİDİ İ., KAVLAK B., DAL Ş., POLAT M. G.  
53. Ulusal Nöroloji Kongresi, Türkiye, 24 - 30 Kasım 2017
- LXXXIX. **The effect of tibialis posterior myofascial releasing, stretching and strengthening exercises on balance and jumping**  
ÖZTÜRK O., TONGA E., POLAT M. G., GÜNGÖRDÜ A. C., GÜLEŞ B., ÖZER D., UĞURLU M. K., ÖNER S. U.  
5. Uluslararası Spor Fizyoterapistleri Kongresi, 9 - 11 Kasım 2017
- XC. **THE EFFECT OF TIBIALIS POSTERIOR MYOFASCIAL RELEASING, STRETCHING AND STRENGTHENING EXERCISES ON BALANCE AND JUMPING**  
ÖZTÜRK O., TONGA E., POLAT M. G.  
The Ninth of International Congress of Sports Physiotherapists, 9 - 11 Kasım 2017
- XCI. **The Effects of Pulmonary Rehabilitation in Chronic Obstructive Pulmonary Disease Patients With Different Body Mass Indexes**  
ÜNLÜ B., DEMİRBÜKEN İ., YILDIZ A., YURDALAN S. U., POLAT M. G.  
International Meeting on Education and Research in Health Sciences, İstanbul, Türkiye, 3 - 05 Kasım 2017
- XCII. **Effect of Physical Activity Levels on Exercise Capacity in University Students**  
ÜNLÜ B., YILDIZ A., YURDALAN S. U., POLAT M. G.  
International Meeting on Education and Research in Health Sciences, İstanbul, Türkiye, 3 - 05 Kasım 2017
- XCIII. **The Effect of Physical Activity on The Quality of Life in Individuals With Chronic Obstructive Pulmonary Disease**  
OĞUZ S., ÜNLÜ B., DEMİRBÜKEN İ., OĞUR E., YURDALAN S. U., POLAT M. G.  
International Meeting on Education and Research in Health Sciences, İstanbul, Türkiye, 3 - 05 Kasım 2017
- XCIV. **The relationship between cognitive function level and daily life activities, mobility and balance in hemiparetic patients**  
KARAAHMETOĞLU F. S., ÖZCAN Z. B., ÖZALP B., TİMURTAŞ E., POLAT M. G.  
International Meeting on Education and Research in Health Sciences, İstanbul, Türkiye, 3 - 05 Kasım 2017

- XCV. **The Effect of Respiratory Muscle Strength on Motor Performance and Physical Activity Level in Healthy Subjects**  
OĞUZ S., METE E., ÜNLÜ B., YILDIZ A., POLAT M. G.  
International Meeting on Education and Research in Health Sciences, İstanbul, Türkiye, 3 - 05 Kasım 2017
- XCVI. **Effect of exercise on respiratory functions and quality of life in scoliosis cases**  
VAROL C., TİMURTAŞ E., POLAT M. G.  
International Meeting on Education and Research in Health Sciences, İstanbul, Türkiye, 3 - 05 Kasım 2017
- XCVII. **The Effects of Pulmonary Rehabilitation in Chronic Obstructive Pulmonary Disease Patients With Different Body Mass Indexes**  
ÜNLÜ B., DEMİRBÜKEN İ., YILDIZ A., YURDALAN S. U., POLAT M. G.  
International Meeting on Education and Research in Health Sciences (IMER-HS), 6 - 05 Kasım 2017
- XCVIII. **The Effect of Prone Foot Posture on Pain, Functionality and Quality of Life in Young Adults**  
TİMURTAŞ E., ÖZGÜL B., DEMİRBÜKEN İ., POLAT M. G.  
International Meeting on Education and Research in Health Sciences, İstanbul, Türkiye, 3 - 05 Kasım 2017, ss.19
- XCIX. **Effect of Therasuit Therapy on Cerebral Palsy**  
Aksoy G., TİMURTAŞ E., YILDIZ A., POLAT M. G.  
International Meeting on Education and Research in Health Sciences (IMER-HS), 3 - 05 Kasım 2017
- C. **The Relation Between Kinesiophobia and Pain Quality of Life in Individuals with History of Fracture**  
ÖZGÜL B., TİMURTAŞ E., DEMİRBÜKEN İ., POLAT M. G.  
International Meeting on Education and Research in Health Sciences, İstanbul, Türkiye, 3 - 05 Kasım 2017, ss.21
- CI. **Musculoskeletal Pain in Football Referees**  
TİMURTAŞ E., ÖZGÜL B., ALDEMİR M., SERTER T., YILDIZ M. E., TONGA E., POLAT M. G.  
International Meeting on Education and Research in Health Sciences, İstanbul, Türkiye, 3 - 05 Kasım 2017, ss.20
- CII. **The Effects of Foot Posture on Performance Tests in Volleyball Athletes and Young Healthy Individuals**  
ERDOĞAN R. U., TİMURTAŞ E., ÖZGÜL B., POLAT M. G.  
International Meeting on Education and Research in Health Sciences, İstanbul, Türkiye, 3 - 05 Kasım 2017, ss.97
- CIII. **The Effect of Physical Activity Level on Quality of Life and Back-Neck Pain in College Students**  
özcan z. b., TİMURTAŞ E., ÖZGÜL B., dilbay n. k., POLAT M. G.  
International Meeting on Education and Research in Health Sciences, İstanbul, Türkiye, 3 - 05 Mayıs 2017, ss.95
- CIV. **Examination of Musculoskeletal System Disease, Occupational Burnout and Depression of Different Occupational Groups Working in Special Education and Rehabilitation Center**  
CAN M., SARI Z., KARAKOÇ Z. B., POLAT M. G.  
International Meeting on Education and Research in Health Sciences, 3 - 05 Kasım 2017
- CV. **The Effect of Clinical Pilates Exercise on Musculoskeletal System Disorders and Ergonomic Working Positions**  
TONGA E., KAVLAK B., Akten T., Cambaz N., Torlacık M., POLAT M. G.  
International Meeting on Education and Research in Health Sciences, 3 - 05 Kasım 2017
- CVI. **The Impact of Shoulder Diseases on The Neck**  
ulus E., aydoğmuş h., TİMURTAŞ E., ÖZGÜL B., ÖZTÜRK O., POLAT M. G.  
International Meeting on Education and Research in Health Sciences, 3 - 05 Kasım 2017
- CVII. **Talus boyun kırığı tedavisi sonrası pedobarografik ve radyolojik değerlendirme**  
KURU ÇOLAK T., Çolak İ., TİMURTAŞ E., Bulut G., POLAT M. G.  
27. Ulusal Ortopedi ve Travmatoloji Kongresi, 24 - 29 Ekim 2017
- CVIII. **Diz osteoartritli hastalarda egzersiz programının yorgunluk üzerine etkileri**  
KURU ÇOLAK T., AYDOĞDU O., KAVLAK B., Çolak İ., SARI Z., POLAT M. G.  
27. Ulusal Türk Ortopedi ve Travmatoloji Kongresi (Uluslararası Katılımlı), 24 - 29 Ekim 2017
- CIX. **Talus boyun kırığı tedavisi sonrası pedobarografik ve radyolojik değerlendirme**  
KURU ÇOLAK T., ÇOLAK İ., TİMURTAŞ E., BULUT G., POLAT M. G.  
27. Ulusal Türk Ortopedi ve Travmatoloji Kongresi, Antalya, Türkiye, 24 - 29 Ekim 2017, cilt.51, ss.40
- CX. **Retrospective analysis of clinical data of last 3 months at Istanbul wound and burn center**

SEYYAH M., KARAKOÇ Z. B., YURDALAN S. U., POLAT M. G.

European Burn Association Congress, 6 - 09 Eylül 2017

- CXI. THE EFFECT OF PAIN ON GAIT PARAMETERS IN PATIENTS WITH LOMBER DISC HERNIATION AND CHRONIC MECHANICAL LOW BACK PAIN**  
Bonab M. A. R., KURU ÇOLAK T., TOKTAŞ Z. O., Hekim Ö., POLAT M. G.  
10th Congress of the European Pain Federation EFIC, 6 - 09 Eylül 2017
- CXII. Effect Of Side Running On The Foot Posture Of The Regional Assistant Football Referees**  
ÖZTÜRK O., TÜRKOĞLU M. A., KURU ÇOLAK T., SARI Z., POLAT M. G.  
ESMAC 2017, 6 - 09 Eylül 2017, cilt.57, ss.246-247
- CXIII. The Relationship Between Plantar Flexor Spasticity and Kinematics of Ipsilateral Upper Extremity in Children with Hemiplegic Cerebral Palsy**  
ÖZTÜRK O., AKALAN N. E., SARI Z., POLAT M. G.  
ESMAC 2017, 6 - 09 Eylül 2017
- CXIV. Serebral Palsi'li Çocuklarda Alt Ekstremitte Spastisite ve Denge Düzeyinin Günlük Yaşam Aktiviteleri Üzerine Etkisi.**  
AKSOY G., ÖZGÜL B., YILDIZ A., POLAT M. G.  
6. Ulusal Fizyoterapi ve Rehabilitasyon Kongresi, Türkiye, 4 - 06 Mayıs 2017, cilt.28
- CXV. Postural Stability and Ankle Proprioception in Different Subgroups of Subjects with Hallux Valgus**  
AYDOĞDU O., SARI Z., POLAT M. G.  
EULAR - Annual European Congress of Rheumatology, 14 - 17 Haziran 2017
- CXVI. Risk factors for fear of falling in patients with knee osteoarthritis.**  
AYDOĞDU O., SARI Z., YURDALAN S. U., POLAT M. G.  
Annual European Congress of Rheumatology 2017., Madrid, İspanya, 14 - 17 Haziran 2017, cilt.76, ss.1519
- CXVII. EVALUATION OF MUSCULOSKELETAL COMPLAINTS ASSOCIATED WITH SMARTPHONE USE AMONG UNIVERSITY STUDENTS AND RELATED RISK FACTORS**  
Tonga E., Ozgul B., Timurtas E., Can M., Hasirci Y., Polat M. G.  
Annual European Congress of Rheumatology, Madrid, İspanya, 14 - 17 Haziran 2017, cilt.76, ss.1504
- CXVIII. EVALUATION OF MUSCULOSKELETAL COMPLAINTS ASSOCIATED WITH SMARTPHONE USE AMONG UNIVERSITY STUDENTS AND RELATED RISK FACTORS**  
TONGA E., ÖZGÜL B., TİMURTAŞ E., CAN M., HASIRCI Y., POLAT M. G.  
Annals of the Rheumatic Diseases, Madrid, İspanya, 14 - 17 Haziran 2017, cilt.76, ss.1504
- CXIX. THE EFFCET OF ADDING WII FIT (R) GAMES TO TRADITIONAL REHABILITATION ON PAIN, QUALITY OF LIFE AND FUNCTIONALITY AFTER ACL RECONSTRUCTION**  
Karakoc Z. B., Colak T., Kapsigay B., Sari Z., Polat M. G.  
Annual European Congress of Rheumatology, Madrid, İspanya, 14 - 17 Haziran 2017, cilt.76, ss.1537
- CXX. A BETTER WAY TO DECREASE KNEE SWELLING IN PATIENTS WITH KNEE OSTEOARTHRITIS: INTERMITTENT PNEUMATIC COMPRESSION - A RANDOMIZED CONTROLLED CLINICAL TRIAL**  
Sari Z., Aydogdu O., Demirbiken I., Yurdalan U. S., Polat G. M.  
Annual European Congress of Rheumatology, Madrid, İspanya, 14 - 17 Haziran 2017, cilt.76, ss.1509
- CXXI. EXAMINIG OF RELIABILITY AND VALIDITY OF MarVAJED PRORIOCEPTION PROTOCOL**  
AYDOĞDU O., SARI Z., DEMİRBÜKEN İ., ÜNLÜ B., ŞİŞMAN A., YURDALAN S. U., POLAT M. G.  
CBU INTERNATIONAL CONFERENCE ON INNOVATIONS IN SCIENCE AND EDUCATION, PRAG, Çek Cumhuriyeti, 22 - 24 Mart 2017
- CXXII. INTER-RATER AND INTRA-RATER RELIABILITY AND VALIDITY OF MARVAJED TECHNOLOGICALSYSTEM FOR MEASURING KNEE JOINT POSITION SENSE**  
SARI Z., AYDOĞDU O., DEMİRBÜKEN İ., ÜNLÜ B., YURDALAN S. U., POLAT M. G.  
International Conference on Engineering Technology and Innovation (ICETI), SARAYBOSNA, Bosna-Hersek, 22 - 26 Mart 2017
- CXXIII. Effect of a New Virtual Rehabilitation System After Anterior-Cruciate Ligament Reconstruction- MARVAJED**  
AYDOĞDU O., SARI Z., YURDALAN S. U., POLAT M. G.

ICETI, Sarajevo, Bosna-Hersek, 22 - 26 Mart 2017

**CXXXIV. Effects of a New Virtual Rehabilitation System After Anterior Cruciate Ligament REconstruction - MarVAJED**

AYDOĞDU O., SARI Z., YURDALAN S. U., POLAT M. G.

ICETI - International Conference on Engineering Technology and Innovation, 22 - 26 Mart 2017

**CXXXV. THE EFFECTS OF AN INNOVATIVE TECHNOLOGY APPLIED AS VIRTUAL REHABILITATION ON CLINICAL OUTCOMES IN ANTERIOR CRUCIATE LIGAMENT INJURY**

AYDOĞDU O., SARI Z., Yurdalan U. S., Polat G. M.

International Conference of Central-Bohemia-University (CBUIIC) - Innovations in Science and Education, Prague, Çek Cumhuriyeti, 22 - 24 Mart 2017, cilt.5, ss.933-936

**CXXXVI. MarVAJED Propriyosepsiyon Protokolünün Geçerlilik ve Güvenilirliğinin Değerlendirilmesi Pilot Çalışma**

SARI Z., DEMİRBÜKEN İ., AYDOĞDU O., ŞİŞMAN A., YURDALAN S. U., POLAT M. G.

2. ULUSAL ROMATOLOJİK REHABİLİTASYON KONGRESİ, İstanbul, Türkiye, 13 - 15 Ekim 2016, cilt.27, ss.86-87

**CXXXVII. Ankilozan spondilit hastalarında fonksiyonellik ve kineziyofobinin fiziksel aktivite düzeyi ile ilişkisinin değerlendirilmesi**

TOSUN G., DEMİRBÜKEN İ., KAYA MUTLU E., POLAT M. G.

2. Ulusal Romatolojik Rehabilitasyon Kongresi, Türkiye, 13 - 15 Ekim 2016

**CXXXVIII. Translation and cultural adaptation of oxford elbow score, reliability and validity of Turkish version**

DEMİRBAŞ A. T., SARI Z., POLAT M. G., MALKOÇ M.

XIII. Turkish Sports Traumatology Arthroscopy and Knee Surgery (TUSYAD) Congress, İstanbul, Türkiye, 22 Kasım 2016

**CXXXIX. Diz osteoartriti olan hastalarda fizyoterapist gözetiminde uygulanan egzersiz tedavisinin Quadriceps kas gücü ve 6 dakika yürüme testi üzerine etkisi**

KURU ÇOLAK T., ÇOLAK İ., AYDOĞDU O., KAVLAK B., ACAR G., POLAT M. G.

26. Ulusal Türk Ortopedi ve Travmatoloji Kongresi, 3. Fizyoterapi - Ortopedi ve Travmatoloji Ortak Sempozyumu, Türkiye, 25 - 30 Ekim 2016, cilt.50

**CXXX. Kronik bel ağrısının tedavisinde Kinesio bant uygulamasının ağrı fonksiyonellik mobilite ve endurans üzerine etkisinin değerlendirilmesi Randomize kontrollü çalışma**

KÖROĞLU F., KURU ÇOLAK T., POLAT M. G.

26. Ulusal Türk Ortopedi ve Travmatoloji Kongresi, 3. Fizyoterapi - Ortopedi ve Travmatoloji Ortak Sempozyumu, Türkiye, 25 - 30 Ekim 2016

**CXXXI. Diz osteoartriti nedeniyle total diz protezi uygulanan hastalarda vücut kütle indeksi ve fiziksel aktivite düzeyi**

KURU ÇOLAK T., AKSU Ö., ORMAN S., ÇOLAK İ., POLAT M. G.

26. Ulusal Türk Ortopedi ve Travmatoloji Kongresi, 3. Fizyoterapi - Ortopedi ve Travmatoloji Ortak Sempozyumu, Türkiye, 25 - 30 Ekim 2016, cilt.50

**CXXXII. Diz osteoartriti olan hastalarda fizyoterapist gözetiminde uygulanan egzersiz tedavisinin Quadriceps kas gücü ve 6 dakika yürüme testi üzerine etkisi**

KURU ÇOLAK T., ÇOLAK İ., AYDOĞDU O., KAVLAK B., ACAR G., POLAT M. G.

26. Ulusal Türk Ortopedi ve Travmatoloji Kongresi, 3. Fizyoterapi - Ortopedi Ortak Sempozyumu, Türkiye, 25 - 26 Ekim 2016, cilt.50

**CXXXIII. Ayak Postürünün Denge ve Ayak Bileği Propriyosepsiyonu Üzerine Etkileri Pilot Çalışma**

AYDOĞDU O., SARI Z., TİMURTAŞ E., AKDUMAN V., POLAT M. G.

Totbid - 3. Fizyoterapi - Ortopedi ve Travmatoloji Ortak Sempozyumu, Türkiye, 25 - 30 Ekim 2016

**CXXXIV. Sağlıklı genç erişkinlerde ayak postürünün ağrı fonksiyonellik ve yaşam kalitesi üzerine etkisinin araştırılması**

TİMURTAŞ E., ÇİFTÇİ H. N., ÖZGÜL B., KAVLAK B., DEMİRBÜKEN İ., SARI Z., POLAT M. G.

26. Ulusal Türk Ortopedi ve Travmatoloji Kongresi 3. Fizyoterapi - Ortopedi ve Travmatoloji Ortak Sempozyumu, Türkiye, 25 - 30 Ekim 2016, cilt.50, ss.228

**CXXXV. Kırık Geçirmiş Olgularda Kineziyofobi Düzeyi ile Ağrı ve Yaşam Kalitesi Arasındaki İlişkinin**

## **Araştırılması**

ÖZGÜL B., SIKICI S., TİMURTAŞ E., DEMİRBÜKEN İ., ULUS E., POLAT M. G.

28. Ulusal Türk Ortopedi ve Travmatoloji Kongresi, Türkiye, 25 - 30 Ekim 2016

- CXXXVI. **Eren Timurtaş Hatice Nur Çiftçi Bahar Özgül Bahar Kavlak İlkşan Demirbüken Zübeyir Sarı Mine Gülden Polat Sağlıklı genç erişkinlerde ayak postürünün ağrı fonksiyonellik ve yaşam kalitesi üzerine etkisinin araştırılması**

TİMURTAŞ E., çifti h. n., ÖZGÜL B., KAVLAK B., DEMİRBÜKEN İ., SARI Z., POLAT M. G.

26. Ulusal Türk Ortopedi ve Travmatoloji Kongresi, 3. Fizyoterapi-Ortopedi ve Travmatoloji Ortak Sempozyumu, Antalya, Türkiye, 25 - 30 Ekim 2016

- CXXXVII. **Kırık geçirmiş olgularda kinezyofobi düzeyi ile ağrı veya yaşam kalitesi arasındaki ilişkinin araştırılması**  
ÖZGÜL B., SIKICI S., TİMURTAŞ E., DEMİRBÜKEN İ., ULUS E., POLAT M. G.

26. Ulusal Türk Ortopedi ve Travmatoloji Kongresi 3. Fizyoterapi - Ortopedi ve Travmatoloji Ortak Sempozyumu, Türkiye, 25 - 30 Ekim 2016, cilt.50, ss.248

- CXXXVIII. **Ayak bileği kinezyolojik bantlamanın denge ve proprioepsiyon üzerine etkisi Pilot çalışma**  
KAVLAK B., SARI Z., KAPLAN E., POLAT M. G.

3. Fizyoterapi - Ortopedi ve Travmatoloji Ortak Sempozyumu, Türkiye, 25 - 30 Ekim 2016

- CXXXIX. **Muskuloskeletal omuz problemlerinde omuz ve boyun pozisyon hissi ile fonksiyonellik arasındaki ilişkinin araştırılması**

ÖZGÜL B., ULUS E., AYDOĞMUŞ H., TİMURTAŞ E., DEMİRBÜKEN İ., POLAT M. G.

26. Ulusal Türk Ortopedi ve Travmatoloji Kongresi 3. Fizyoterapi - Ortopedi ve Travmatoloji Ortak Sempozyumu, Türkiye, 25 - 30 Ekim 2016, cilt.50, ss.228

- CXL. **Muskuloskeletal Omuz Problemlerinde Omuz ve Boyun Pozisyon Hissi ve Fonksiyonellik Arasındaki İlişkinin Değerlendirilmesi**

ÖZGÜL B., ULUS E., AYDOĞMUŞ H., TİMURTAŞ E., DEMİRBÜKEN İ., POLAT M. G.

228. Ulusal Türk Ortopedi ve Travmatoloji Kongresi, Türkiye, 25 - 30 Ekim 2016

- CXLI. **Ankilozan spondilit hastalarında hastalık aktivitesinin fiziksel aktivite düzeyine etkisinin değerlendirilmesi**

TOSUN G., DEMİRBÜKEN İ., KAYA MUTLU E., POLAT M. G.

26. Ulusal Türk Ortopedi ve Travmatoloji Kongresi, 3. Fizyoterapi-Ortopedi ve Travmatoloji Ortak Sempozyumu, Türkiye, 25 - 30 Ekim 2016

- CXLII. **Üniversite Öğrencilerinde uyku kalitesi fonksiyonel kapasite ve psikolojik durum arasındaki ilişki**  
YILDIZ A., OĞUZ S., YURDALAN S. U., POLAT M. G.

Türkiye Solunum Araştırmaları Derneği 38. Ulusal Kongresi, Türkiye, 15 - 19 Ekim 2016

- CXLIII. **Farklı beden kitle indeksine sahip KOAH hastalarında pulmoner rehabilitasyonun egzersiz kapasitesi üzerine etkisi 15 19 Ekim 2016**

ÜNLÜ B., DEMİRBÜKEN İ., YURDALAN S. U., POLAT M. G.

TÜSAD 38. Ulusal Kongresi, İzmir, Türkiye, 15 - 19 Ekim 2016

- CXLIV. **Postop erken dönem öksürük etkinliği iki farklı kalp cerrahisi tekniğinin karşılaştırılması**  
OĞUZ S., Baltacı Y., YILDIZ A., Erkanlı K., POLAT M. G.

Türkiye Solunum Araştırmaları Derneği 38. Ulusal Kongresi, Türkiye, 15 - 19 Ekim 2016

- CXLV. **Farklı Beden Kitle İndeksine Sahip KOAH Hastalarında Pulmoner Rehabilitasyonun Egzersiz Kapasitesi Üzerine Etkisi**

ÜNLÜ B., DEMİRBÜKEN İ., YILDIZ A., YURDALAN S. U., POLAT M. G.

Türkiye Solunum Araştırmaları Derneği 38. Ulusal Kongresi-Solunum 2016, Türkiye, 15 - 19 Ekim 2016

- CXLVI. **Meniskopatili hastalarda yüksek yoğunluklu lazer terapisinin ağrı, fiziksel aktivite ve yaşam kalitesi üzerine etkisi.**

ÖZTÜRK S., SARI Z., TANHAN A., TÜRKER B., AKGÜN F., POLAT M. G.

3. Fizyoterapi- Ortopedi ve Travmatoloji Ortak Sempozyumu, Türkiye, 16 Ekim 2016

- CXLVII. **Ankilozan Spondilit Hastalarında Kinezyofobi ve Fonksiyonelliğin Fiziksel Aktivite Düzeyine Etkisinin Değerlendirilmesi**

AYDIN G., DEMİRBÜKEN İ., KAYA MUTLU E., POLAT M. G.

2. Ulusal Romatolojik Rehabilitasyon Kongresi, İstanbul, Türkiye, 13 - 15 Ekim 2016
- CXLVIII. **MarVAJED Propriosepsiyon Protokolünün Geçerlilik ve Güvenirliğinin Değerlendirilmesi Pilot Çalışma**  
SARI Z., DEMİRBÜKEN İ., AYDOĞDU O., ŞİŞMAN A., YURDALAN S. U., POLAT M. G.  
2. Ulusal Romatolojik Rehabilitasyon Kongresi, İstanbul, Türkiye, 13 - 15 Ekim 2016
- CXLIX. **MARVAJED Propriosepsiyon protokolünün geçerlilik ve güvenilirliğinin değerlendirilmesi Pilot çalışma**  
SARI Z., DEMİRBÜKEN İ., AYDOĞDU O., ŞİŞMAN A., YURDALAN S. U., POLAT M. G.  
2. Ulusal Romatolojik Rehabilitasyon Kongresi, İstanbul, Türkiye, 13 - 15 Ekim 2016
- CL. **The relation between knee pain and static dynamic foot posture in individuals with osteoarthritis**  
KAVLAK B., SARI Z., ÖZGÜL B., TİMURTAŞ E., DEMİRBÜKEN İ., POLAT M. G.  
ESMAC Congress, Sevilla, İspanya, 26 Eylül - 01 Ekim 2016, cilt.49, ss.138
- CLI. **Dynamic pedobarography in evaluation of prone and neutral foot in adolescent**  
ÖZGÜL B., TİMURTAŞ E., DEMİRBÜKEN İ., POLAT M. G.  
ESMAC 2016 International Congress, İspanya, 26 Eylül - 01 Ekim 2016
- CLII. **Yüksek yoğunluklu LASER terapinin fiziksel aktivite ağrı ve yaşam kalitesi üzerine etkisinin değerlendirilmesi**  
ÖZTÜRK S., SARI Z., TANHAN A., TÜRKER B., AKGÜN F., POLAT M. G.  
3. Fizyoterapi-Ortopedi ve Travmatoloji Ortak Sempozyumu, Antalya, Türkiye, 25 - 30 Ekim 2016, cilt.50, ss.230-231
- CLIII. **Ayak bileği kinezyolojik bantlamanın denge ve propriosepsiyon üzerine etkisi Pilot çalışma**  
KAVLAK B., SARI Z., KAPLAN E., POLAT M. G.  
26. Ulusal Türk Ortopedi ve Travmatoloji Kongresi, 3. Fizyoterapi-Ortopedi ve Travmatoloji Ortak Sempozyumu, Antalya, Türkiye, 25 - 30 Ekim 2016, cilt.50, ss.246
- CLIV. **The relation between knee pain and static dynamic foot posture in individuals with osteoarthritis A pilot study**  
KAVLAK B., SARI Z., ÖZGÜL B., TİMURTAŞ E., DEMİRBÜKEN İ., POLAT M. G.  
ESMAC 2016 International Congress, İspanya, 26 Eylül - 01 Ekim 2016
- CLV. **Omuz periartritli hastalarda uygulanan virtüel rehabilitasyonun kinezyofobi ve frajilite üzerine etkisi**  
ARAS İ., SARI Z., KAPŞIGAY B., BİLGİNER D., POLAT M. G.  
3. Fizyoterapi-Ortopedi ve Travmatoloji Ortak Sempozyumu, Antalya, Türkiye, 25 - 30 Ekim 2016, cilt.50, ss.232
- CLVI. **Does static foot posture reflect dynamic foot function in individuals with osteoarthritis**  
ÖZGÜL B., POLAT M. G., TİMURTAŞ E., KAVLAK B., DEMİRBÜKEN İ., SARI Z.  
ESMAC 2016 International Congress, İspanya, 26 Eylül - 01 Ekim 2016
- CLVII. **Ayak postürünün denge ve ayak bileği propriosepsiyonu üzerine etkileri Pilot çalışma**  
AYDOĞDU O., SARI Z., TİMURTAŞ E., AKDUMAN V., POLAT M. G.  
3. Fizyoterapi-Ortopedi ve Travmatoloji Ortak Sempozyumu, Antalya, Türkiye, 25 - 30 Ekim 2016, cilt.50, ss.226-227
- CLVIII. **Üniversite Öğrencilerinde Uyku Kalitesi Fonksiyonel Kapasite ve Psikolojik Durum Arasındaki İlişki**  
YILDIZ A., OĞUZ S., YURDALAN S. U., POLAT M. G.  
TÜSAD 38. Ulusal Kongresi, İzmir, Türkiye, 15 - 19 Ekim 2016, ss.1087
- CLIX. **The relationship between knee pain and static dynamic foot posture in individuals with osteoarthritis A pilot study**  
KAVLAK B., SARI Z., ÖZGÜL B., TİMURTAŞ E., DEMİRBÜKEN İ., POLAT M. G.  
ESMAC, 29 Eylül - 01 Ekim 2016, cilt.49, ss.138
- CLX. **Dynamic pedobarography in evaluation of prone and neutral foot in adolescent**  
ÖZGÜL B., TİMURTAŞ E., DEMİRBÜKEN İ., POLAT M. G.  
ESMAC, 29 Eylül - 01 Ekim 2016, cilt.49, ss.179
- CLXI. **The Relation between Foot Posture and Chronic Low Back Pain Intensity**  
DEMİRBÜKEN İ., ÖZGÜL B., ALİOĞLU A., TİMURTAŞ E., YURDALAN S. U., POLAT M. G.  
Annual European Congress of Rheumatology 2016, Birleşik Krallık, 8 - 11 Haziran 2016



- CLXII. **The Relationship Between Foot Posture And Chronic Low Back Pain Intensity**  
DEMİRBUKEN İ., ÖZGÜL B., TİMURTAŞ E., YURDALAN S. U., POLAT M. G.  
EULAR Congress, Londrina, Brezilya, 8 - 11 Haziran 2016
- CLXIII. **Kinesiophobia Affects Range of Knee Flexion at Early Stage Following Anterior Cruciate Ligament Reconstruction**  
DEMİRBUKEN İ., ÖZGÜL B., ARIKAN E., TONGA E., POLAT M. G.  
Annual European Congress of Rheumatology 2016, Birleşik Krallık, 8 - 11 Haziran 2016
- CLXIV. **The Short Time Effects of Kinesiotaping on Hallux Valgus Degree Pain Intensity and Plantar Pressure Distribution in Rheumatoid Foot A Pilot Study**  
TONGA E., ÖZGÜL B., TİMURTAŞ E., DEMİRBUKEN İ., ŞEN N., TEZCAN M., POLAT M. G.  
Annual European Congress of Rheumatology 2016, 8 - 11 Haziran 2016
- CLXV. **The short time effects of kinesiotaping on hallux valgus degree pain intensity and plantar pressure distribution in rheumatoid foot**  
TONGA E., ÖZGÜL B., TİMURTAŞ E., DEMİRBUKEN İ., şen n., tezcan M., POLAT M. G.  
EULAR Congress, Londrina, Brezilya, 8 - 11 Haziran 2016
- CLXVI. **To Determine the Relationship Between Plantar Flexor Spasticity and Swing Phase of Gait Cycle in Children with Hemiplegic Cerebral Palsy Pilot Study**  
ÖZTÜRK O., SARI Z., Kala Y., Bol H., AYDOĞDU O., POLAT M. G.  
2nd International Conference and Expo on Novel Physiotherapies, 9 - 11 Haziran 2016
- CLXVII. **The relationship between plantar flexor spasticity and swing phase of gait cycle in children with hemiplegic cerebral palsy**  
ÖZTÜRK O., SARI Z., kala y., bol h., AYDOĞDU O., POLAT M. G.  
Novel Physiotherapy, 9 - 11 Haziran 2016
- CLXVIII. **Kinesiophobia affects range of knee flexion at early stage following anterior cruciate ligament reconstruction**  
DEMİRBUKEN İ., ÖZGÜL B., arıkan e., TONGA E., POLAT M. G.  
The European League Against Rheumatism Congress, 8 - 11 Haziran 2016
- CLXIX. **The relation between foot posture and chronic low back pain intensity**  
DEMİRBUKEN İ., ÖZGÜL B., Alioğlu A., TİMURTAŞ E., YURDALAN S. U., POLAT M. G.  
EULAR, Londrina, Brezilya, 8 - 11 Haziran 2016, cilt.75, ss.1279
- CLXX. **The relation between foot posture and chronic low back pain intensity**  
DEMİRBUKEN İ., ÖZGÜL B., Alioğlu A., TİMURTAŞ E., YURDALAN S. U., POLAT M. G.  
EULAR, 8 - 11 Haziran 2016, cilt.75, ss.1279
- CLXXI. **THE RELATION BETWEEN FOOT POSTURE AND CHRONIC LOW BACK PAIN INTENSITY**  
Demirbuken I., Ozgul B., Alioglu A., Timurtas E., Yurdalan S. U., Polat M. G.  
Annual European Congress of Rheumatology (EULAR), London, Kanada, 8 - 11 Haziran 2016, cilt.75, ss.1279
- CLXXII. **KINESIOPHOBIA AFFECTS RANGE OF KNEE FLEXION AT EARLY STAGE FOLLOWING ANTERIOR CRUCIATE LIGAMENT RECONSTRUCTION**  
Demirbuken I., Ozgul B., Arikan E., Tonga E., Polat M. G.  
Annual European Congress of Rheumatology (EULAR), London, Kanada, 8 - 11 Haziran 2016, cilt.75, ss.1279
- CLXXIII. **To investigate on physical activity and fatigue level of students in health sciences**  
OĞUZ S., YILDIZ A., YURDALAN S. U., POLAT M. G.  
3 rd World Conference on Health Sciences 2016., Kuşadası / Aydın, Türkiye, 01 Haziran 2016
- CLXXIV. **THE SHORT-TIME EFFECTS OF KINESIOTAPING ON HALLUX VALGUS DEGREE, PAIN INTENSITY AND PLANTAR PRESSURE DISTRIBUTION IN RHEUMATOID FOOT: A PILOT STUDY**  
Tonga E., Ozgul B., Timurtas E., Demirbuken I., Sen N., Tezcan M. E., Polat M. G.  
Annual European Congress of Rheumatology (EULAR), London, Kanada, 8 - 11 Haziran 2016, cilt.75, ss.1277
- CLXXV. **Physical activity level and obesity in physiotherapy students**  
YILDIZ A., OĞUZ S., YURDALAN S. U., POLAT M. G.  
3rd World Conference on Health Sciences 2016., Kuşadası / Aydın, Türkiye, 01 Haziran 2016
- CLXXVI. **The short time effects of kinesiotaping on hallux valgus degree pain intensity and plantar pressure**

**distribution in rheumatoid foot A pilot study**

TONGA E., ÖZGÜL B., TİMURTAŞ E., DEMİRBÜKEN İ., Şen N., Tezcan M., POLAT M. G.  
EULAR, 8 - 11 Haziran 2016, cilt.75, ss.1277

- CLXXVII. **Kinesiophobia affects range of knee flexion at early stage following anterior cruciate ligament reconstruction**  
DEMİRBÜKEN İ., ÖZGÜL B., Arıkan E., TONGA E., POLAT M. G.  
EULAR, 8 - 11 Haziran 2016, cilt.75, ss.1279
- CLXXVIII. **Physical activity level and obesity in physiotherapy students**  
YILDIZ A., OĞUZ S., YURDALAN S. U., POLAT M. G.  
3 rd World Conference on Health Sciences. Kuşadası, Türkiye, İzmir, Türkiye, 28 - 30 Nisan 2016
- CLXXIX. **To investigate on physical activity and fatigue level of students in health sciences**  
OĞUZ S., YILDIZ A., KABLAN N., POLAT M. G.  
3 rd World Conference on Health Sciences, Türkiye, 28 - 30 Nisan 2016
- CLXXX. **Physical Activity Level and Obesity in Physiotherapy Students**  
YILDIZ A., OĞUZ S., YURDALAN S. U., POLAT M. G.  
3rd World Conference On Health Sciences (HSCI-2016), 28 - 30 Nisan 2016
- CLXXXI. **To Investigate on Physical Activity and Fatigue Level of Students in Health Sciences**  
OĞUZ S., YILDIZ A., YURDALAN S. U., POLAT M. G.  
3rd World Conference On Health Sciences (HSCI-2016), 28 - 30 Nisan 2016
- CLXXXII. **Physical activity level and obesity in physiotherapy students Kuşadası Türkiye**  
YILDIZ A., OĞUZ S., YURDALAN S. U., POLAT M. G.  
3 rd World Conference on Health Sciences, Kuşadası, Türkiye, 1 - 03 Nisan 2016
- CLXXXIII. **Avülsiyon Kırığı Olgusu Sunumu**  
TİMURTAŞ E., KARAKOÇ Z. B., KURU ÇOLAK T., ÇOLAK İ., ACAR G., POLAT M. G.  
8. ULUSAL SPOR FİZYOTERAPİSTLERİ KONGRESİ, 6 - 08 Kasım 2015
- CLXXXIV. **Gelişimsel koordinasyon bozukluğunun taranması**  
TİMURTAŞ E., KURU ÇOLAK T., ELBASAN B., POLAT M. G., ACAR G.  
3. pediatrik rehabilitasyon kongresi, Türkiye, 8 - 10 Ekim 2015
- CLXXXV. **İnme Geçirmiş Olgularda Algılanan Denge Hissi İle Yürüme Performansı Arasındaki İlişkinin Araştırılması**  
OĞUZ S., DEMİRBÜKEN İ., ÖZGÜL B., KAVLAK B., YURDALAN S. U., POLAT M. G.  
51. Ulusal Nöroloji Kongresi, Antalya, Türkiye, 27 Kasım - 03 Aralık 2015
- CLXXXVI. **İnme Geçirmiş Olgularda Algılanan Denge Hissi ile**  
OĞUZ S., DEMİRBÜKEN İ., ÖZGÜL B., KAVLAK B., YURDALAN S. U., POLAT M. G.  
51. Ulusal Nöroloji Kongresi, Türkiye, 27 Kasım - 03 Aralık 2015
- CLXXXVII. **İnme geçirmiş olgularda algılanan denge hissi ile yürüme performansı arasındaki ilişkinin araştırılması**  
OĞUZ S., DEMİRBÜKEN İ., ÖZGÜL B., KAVLAK B., YURDALAN S. U., POLAT M. G.  
51. Ulusal Nöroloji Kongresi, Antalya, Türkiye, 27 Kasım - 03 Aralık 2015
- :LXXXVIII. **İnme Geçirmiş Olgularda Algılanan Denge Hissi ile Yürüme Performansı Arasındaki İlişkinin Araştırılması**  
OĞUZ S., DEMİRBÜKEN İ., ÖZGÜL B., KAVLAK B., YURDALAN S. U., POLAT M. G.  
51. Ulusal Nöroloji Kongresi, Türkiye, 27 Kasım - 03 Aralık 2015
- CLXXXIX. **İnme Geçirmiş Olgularda Algılanan Denge Hissi İle Yürüme Performansı Arasındaki İlişkinin Araştırılması**  
OĞUZ S., DEMİRBÜKEN İ., ÖZGÜL B., KAVLAK B., YURDALAN S. U., POLAT M. G.  
51. Ulusal Nöroloji Kongresi, Antalya, Türkiye, 27 Kasım - 03 Aralık 2015
- CXC. **İnme geçirmiş Hastalarda Objektif Denge Algılanan Denge Hissi ve Düşme Korkusu Arasındaki İlişki**  
OĞUZ S., DEMİRBÜKEN İ., KAVLAK B., ACAR G., YURDALAN S. U., POLAT M. G.  
51. Ulusal Nöroloji Kongresi, Türkiye, 27 Kasım - 03 Aralık 2015
- CXCI. **The comparison of plantar pressure distribution of idiopathic scoliosis with healthy adolescents**

TİMURTAŞ E., POLAT M. G., ÖZGÜL B.

1st Clinical Movement Analysis World Conference, ROMA, İtalya, 29 Eylül - 04 Ekim 2014, cilt.42, ss.85

- CXCII. **Gelişimsel Koordinasyon Bozukluğunun Taranması Pilot Çalışma**  
TİMURTAŞ E., KUTLU M., ASLAN Z., KURU ÇOLAK T., ELBASAN B., POLAT M. G., ACAR G.  
3.Pediyatrik Rehabilitasyon Kongresi, Türkiye, 9 - 11 Ekim 2015
- CXCIII. **Gelişimsel Koordinasyon Bozukluğu Şüphesi Olan Çocuklarda Duyu Profili Değerlendirmesi**  
TİMURTAŞ E., GÖKDENİZ S., MERGEN Y., KURU ÇOLAK T., POLAT M. G., ACAR G.  
3.Pediyatrik Rehabilitasyon Kongresi, Türkiye, 9 - 11 Ekim 2015
- CXCIV. **Diyabet Tedavisinde Egzersiz**  
POLAT M. G.  
Diyabette Multidisipliner Yaklaşım Sempozyumu, Okan Üniversitesi, Türkiye, 18 Kasım 2015
- CXCV. **Adölesan Çağı Kız Basketbol Oyuncularında Bölgesel Yaralanma Sıklığı Ve Yaralanma Tipi**  
DEMİRBUKEN İ., ERTAN Y., TİMURTAŞ E., ÖZGÜL B., POLAT M. G., YURDALAN S. U.  
8. Ulusal Spor Fizyoterapistleri Kongresi, İstanbul, Türkiye, 6 - 08 Kasım 2015
- CXCVI. **İstanbul Adölesan Çağı Kız Basketbol Oyuncularında Bölgesel Yaralanma Sıklığı Ve Yaralanma Tipi**  
DEMİRBUKEN İ., YORGUN E., TİMURTAŞ E., ÖZGÜL B., POLAT M. G., YURDALAN S. U.  
VIII. Ulusal Spor Fizyoterapistleri Kongresi, Türkiye, 6 - 08 Kasım 2015
- CXCVII. **Adölesan Dönem Erkek Basketbolcularda Antrenman Sonrası Soğuk Uygulamanın Kavrama Kuvveti Üzerine Etkisi**  
MERT T., DEMİRBUKEN İ., ÖZGÜL B., TİMURTAŞ E., YURDALAN S. U., POLAT M. G.  
VIII. ULUSAL SPOR FİZYOTERAPİSTLERİ KONGRESİ, Türkiye, 6 - 08 Kasım 2015
- CXCVIII. **SABDEK AR GE ve Yayım Komisyonu Raporu ve Sağlık Bilimleri Fakülteleri Durum Analizi**  
POLAT M. G.  
Sağlık Bilimleri Dekanlar Konseyi (SABDEK) Toplantısı, Türkiye, 5 - 06 Kasım 2015
- CXCIX. **Gelişimsel Koordinasyon Bozukluğu Şüphesi Olan Çocuklarda Motor Fonksiyonların Değerlendirilmesi**  
Acar Ö., TİMURTAŞ E., ÖZGÜL B., TURGAY A., DEMİRBUKEN İ., POLAT M. G.  
3.Pediyatrik Rehabilitasyon Kongresi, Ankara, Türkiye, 9 - 11 Ekim 2015
- CC. **Gelişimsel Koordinasyon Bozukluğu Şüphesi olan Çocuklarda Duyu Profili Değerlendirilmesi**  
ACAR G., TİMURTAŞ E., ÖZGÜL B., Altunalan T., DEMİRBUKEN İ., POLAT M. G.  
3. Pediyatrik Rehabilitasyon Kongresi, Türkiye, 9 - 11 Ekim 2015
- CCI. **Sağlık Bilimleri Fakültelerinde Yapılanma Süreci**  
POLAT M. G.  
8 Nisan Fizyoterapistler Günü, Medipol Ümniwersitesi, Türkiye, 08 Nisan 2015
- CCII. **Kronik bel ağrılı hastalarda kinezyolojik bantlamanın ağrı spinal mobilite ve günlük yaşam aktiviteleri üzerine etkileri**  
AYDOĞDU O., KARAGÖZ M., SARI Z., POLAT M. G.  
2. Ortopedi - Fizyoterapi Ortak Sempozyumu, Antalya, Türkiye, 12 - 16 Kasım 2014, cilt.48, ss.344
- CCIII. **Adölesanlarda demografik özelliklerin ve cinsiyetin postür üzerine etkileri**  
TİMURTAŞ E., ÖZGÜL B., POLAT M. G., ŞAHİN E., YURDALAN S. U., DEMİRBUKEN İ.  
24 th National Turkish Orthopedics and Traumatology Congress- 2. Fizyoterapi-Ortopedi Ortak Kongresi, Belek Antalya, Türkiye, 12 Kasım 2014, cilt.48
- CCIV. **Kronik boyun ağrılı bireylerde akupunktur transkutanöz elektriksel sinir stimülasyonunun üst ekstremitte reaksiyon zamanı üzerine etkisi Pilot Çalışma**  
ÖZGÜL B., DEMİRBUKEN İ., SARI Z., AYDOĞDU O., ACAR G., POLAT M. G., YURDALAN S. U.  
24th National Turkish Orthopedics and Traumatology Congress- 2. Fizyoterapi- Ortopedi Ortak Sempozyumu, Belek Antalya, Türkiye, 12 Kasım 2014, cilt.48, ss.322
- CCV. **Kronik bel ağrılı hastalarda kinezyolojik bantlamanın ağrı spinal mobilite ve günlük yaşam aktiviteleri üzerine etkisi**  
AYDOĞDU O., Karagöz M., SARI Z., POLAT M. G.  
24. National Turkish Orthopedics and Traumatology Congress - 2. Fizyoterapi - Ortopedi Ortak Kongresi, Belek

Antalya, Türkiye, 12 Kasım 2014, cilt.48, ss.338

- CCVI. **Holografik teknolojiyle üretilmiş bilekliğin kuvvet denge ve esneklik üzerine etkileri 6 Spor Fizyoterapistleri Kongresi**  
SARI Z., KABLAN N., ÖZGÜL B., AYDOĞDU O., TİMURTAŞ E., TÜTÜNCÜOĞLU F., YURDALAN S. U., POLAT M. G.  
6. Spor Fizyoterapistleri Kongresi, Türkiye, 19 Ekim 2011 - 22 Ekim 2014
- CCVII. **KOAH Hastalarında ev programı olarak verilen pulmoner rehabilitasyonun genel sağlık durumu uyku kalitesi ile topluma katılım ve fiziksel aktivite düzeylerine etkisi**  
AYDOĞDU O., OKUR H., SARI Z., ÖZTÜRK T., YURDALAN S. U., POLAT M. G.  
TÜSAD 36. Ulusal Kongresi, İzmir, Türkiye, 15 - 19 Ekim 2014, ss.186
- CCVIII. **The gender effect on plantar pressure distribution of adolescents**  
DEMİRBUKEN İ., ÖZGÜL B., TİMURTAŞ E., POLAT M. G., ŞAHİN E., ÇEKİN M. D., YURDALAN S. U.  
1st Clinical Movement Analysis World Conference, Roma, İtalya, 29 Eylül - 04 Ekim 2014
- CCIX. **KOAH Hastalarında Ev Programı Olarak Verilen Pulmoner Rehabilitasyonun Genel Sağlık Durumu Uyku Kalitesi ile Topluma Katılım ve Fiziksel Aktivite Düzeyleri Üzerine Etkisi**  
AYDOĞDU O., KUZU H., SARI Z., ÖZTÜRK T. C., YURDALAN S. U., POLAT M. G.  
TÜSAD 36. Ulusal Kongresi, Çeşme-İzmir, Türkiye, 15 - 19 Ekim 2014, ss.45
- CCX. **Yoğun Bakım Ünitesinde Yatan Hastalarda Fizyoterapi Programının Uyku Kalitesine Etkisi**  
AYDOĞDU O., AĞRA M., SARI Z., POLAT M. G.  
TÜSAD 36. Ulusal Kongresi, Çeşme-İzmir, Türkiye, 15 - 19 Ekim 2014, ss.186
- CCXI. **The effect of acupuncture like transcutaneous electrical nerve stimulation on reaction time of upper extremity in individuals with chronic neck pain A pilot study**  
ÖZGÜL B., DEMİRBUKEN İ., SARI Z., AYDOĞDU O., ACAR G., POLAT M. G., YURDALAN S. U.  
Annual European Congress of Rheumatology, Paris, Fransa, 11 - 14 Haziran 2014, cilt.73
- CCXII. **The effects of kinesiologic taping applied quadriceps and hamstring muscles on functions of lower extremity in knee osteoarthritis**  
AYDOĞDU O., SARI Z., YURDALAN S. U., POLAT M. G.  
Annual European Congress of Rheumatology - EULAR 2014, Paris, Fransa, 11 - 14 Haziran 2014, cilt.73, ss.1206
- CCXIII. **THE EFFECTS OF KINESIOLOGIC TAPING APPLIED ON QUADRICEPS AND HAMSTRING MUSCLES ON FUNCTIONS OF LOWER EXTREMITY IN PATIENTS WITH KNEE OSTEOARTHRITIS**  
AYDOĞDU O., SARI Z., YURDALAN S. U., POLAT M. G.  
15th Annual European Congress of Rheumatology (EULAR), Paris, Fransa, 11 - 14 Haziran 2014, cilt.73, ss.1206
- CCXIV. **Gonartrozlu bir olguda trombositten zengin plazma TzP tedavisi Bir olgu sunumu**  
AYDOĞDU O., SARI Z., İYİBOZKURT P., POLAT M. G.  
XV. Fizyoterapide Gelişmeler Kongresi, Ankara, Türkiye, 8 - 12 Nisan 2014, cilt.25, ss.92
- CCXV. **Sağ ve Sol Hemiplejik Hastalarda Duyu Algı Motor Fonksiyonlarının ve Dengenin Mobilite Üzerine Etkisi**  
YOLCU S. N., ÖZGÜL B., POLAT M. G., ULUTAŞ Ö.  
XV. Fizyoterapi'de Gelişmeler Kongresi, Ankara, Türkiye, 8 - 12 Nisan 2014, cilt.25, ss.19
- CCXVI. **Gonartrozlu bir olgulda Trombositten Zengin Plazma TzP Tedavisi Bir Olgu Sunumu**  
AYDOĞDU O., SARI Z., İYİBOZKURT P., POLAT M. G.  
XV. Fizyoterapide Gelişmeler Kongresi, Ankara, Türkiye, 8 - 12 Nisan 2014, cilt.25, ss.92
- CCXVII. **Ofis çalışanlarının fiziksel aktivite düzeylerinin bel ağrısı yaşam kalitesi depresyon ve anksiyete seviyesi üzerine etkisi**  
AKMAN A. O., AYDOĞDU O., KARAKOÇ Z. B., DEMİRBUKEN İ., SARI Z., KURU ÇOLAK T., ACAR G., YURDALAN S. U., POLAT M. G.  
VII. Spor Fizyoterapistleri Kongresi, Türkiye, 7 - 09 Kasım 2013
- CCXVIII. **Kinezyolojik bantlamanın pozisyon duygusu üzerine etkisi**  
TEKİN E., AYDOĞDU O., SARI Z., POLAT M. G.  
VII. Ulusal Spor Fizyoterapistleri Kongresi, Ankara, Türkiye, 7 - 09 Kasım 2013, cilt.24, ss.36
- CCXIX. **Futbol oyuncularında dominant ve non dominant alt ekstremitenin vücut dengesi üzerine etkisinin araştırılması**

- KAPŞIGAY B., ÖZGÜL B., SARI Z., POLAT M. G.  
VII. Ulusal Spor Fizyoterapistleri Kongresi, Ankara, Türkiye, 7 - 09 Kasım 2013, cilt.24, ss.33
- CCXX. **Kinezyolojik bantlamanın elin kavrama kuvveti üzerine etkisi**  
SAKNUK H., AYDOĞDU O., SARI Z., POLAT M. G.  
VII. Ulusal Spor Fizyoterapistleri Kongresi, Ankara, Türkiye, 7 - 09 Kasım 2013, cilt.24, ss.19
- CCXXI. **Koroner arter bypass greft cerrahisi geçiren hastalara uygulanan solunum egzersizlerinin hemodinamik yanıtlara etkisi**  
SARI Z., AYDOĞDU O., HAYVA M., POLAT M. G.  
Türkiye Solunum Araştırmaları Derneği 35. Ulusal Kongresi, İzmir, Türkiye, 2 - 06 Ekim 2013, ss.147
- CCXXII. **Ankilozan spondilitli hastalara verilen postür egzersizlerinin solunum kas kuvvetine etkisi**  
SARI Z., AYDOĞDU O., HAYVA M., POLAT M. G.  
Türkiye Solunum Araştırmaları Derneği 35. Ulusal Kongresi, İzmir, Türkiye, 2 - 06 Ekim 2013, ss.146
- CCXXIII. **Yanık fizyoterapisinde matriks ritim tedavisinin kısa süreli etkilerinin araştırılması**  
SARI Z., POLAT M. G., ÖZGÜL B., AYDOĞDU O., CAMCIOĞLU B., ACAR A., YURDALAN S. U.  
XIV. Fizyoterapide Gelişmeler Kongresi, Nevşehir, Türkiye, 26 - 28 Nisan 2012, cilt.23, ss.35
- CCXXIV. **Respiratuar kas kuvveti üzerine kinezyolojik bantlamanın etkinliği**  
SARI Z., KABLAN N., CAMCIOĞLU B., AYDOĞDU O., KAVLAK B., YURDALAN S. U., POLAT M. G.  
33. Ulusal Solunum Kongresi, İzmir, Türkiye, 15 - 19 Ekim 2011, cilt.24
- CCXXV. **Holografik teknolojiyle üretilmiş bilekliğin kuvvet denge ve esneklik üzerine etkileri**  
SARI Z., KABLAN N., ÖZGÜL B., AYDOĞDU O., TİMURTAŞ E., TÜTÜNCÜOĞLU F., YURDALAN S. U., POLAT M. G.  
6. Ulusal Spor Fizyoterapistleri Kongresi, İzmir, Türkiye, 19 - 22 Ekim 2011, cilt.22, ss.197
- CCXXVI. **Fizyoterapi ve Rehabilitasyon Olgularında İzole El Problemleri Görülme Sıklığı Retrospektif Çalışma**  
SARI Z., YURDALAN S. U., POLAT M. G., HOROZ H., ÖZBAY Ö.  
1. Ulusal El Rehabilitasyonu Kongresi, Türkiye, 19 - 22 Mayıs 2010
- CCXXVII. **Metabolik Sendromlu Hastalarda Ambuluar Aktivitelerin Uluslararası Fiziksel Aktivite Anketi IPAQ ile Değerlendirilmesi**  
YURDALAN S. U., ERGENE T., ÖZBAY Ö., SARI Z., POLAT M. G.  
VIII. Metabolik Sendrom Sempozyumu, Türkiye, 29 Nisan - 02 Mayıs 2010, cilt.11, ss.472
- CCXXVIII. **Geriatrik Olgularda muskuloskeletal fizyoterapi gerektiren patolojilerin vücut bölgelerine dağılımı**  
SARI Z., POLAT M. G., YURDALAN S. U., CAMCIOĞLU B., ÖNEL S., KANBEROĞLU A.  
Akademik Geriatri Kongresi, Kıbrıs (Kktc), 26 - 30 Mayıs 2010
- CCXXIX. **Fizyoterapi ve rehabilitasyon olgularında izole el problemleri görülme sıklığı Retrospektif bir çalışma**  
SARI Z., YURDALAN S. U., POLAT M. G., HOROZ H., ÖZBAY Ö.  
12. Ulusal El ve Üst Ekstremitte Cerrahisi Kongresi, 1. Ulusal El Rehabilitasyon Kongresi, Antalya, Türkiye, 19 - 22 Mayıs 2010
- CCXXX. **Assessment of ambulatory activities on patients with metabolic syndrome by international physical activity questionnaire IPAQ**  
YURDALAN S. U., ERGENE T., ÖZBAY Ö., SARI Z., POLAT M. G.  
7th Metabolic Syndrome Symposium, 29 Nisan - 02 Mayıs 2010, cilt.11, ss.472
- CCXXXI. **Muskuloskeletal problemleri geriatric olgularda mevsimlere göre fizik tedavi ve rehabilitasyon kliniklerine başvuru oranları**  
SARI Z., YURDALAN S. U., POLAT M. G., ÖZGÜL B., ÖNEL S., KANBEROĞLU A.  
4. Ulusal Yaşlı Sağlığı Kongresi, İzmir, Türkiye, 1 - 04 Nisan 2010, cilt.13, ss.11
- CCXXXII. **Geriatrik olgularda muskuloskeletal fizyoterapi sonrası hastalık şikayetlerindeki azalma oranları**  
SARI Z., YURDALAN S. U., POLAT M. G., ÖZGÜL B., ÖNEL S., KANBEROĞLU A.  
4. Ulusal Yaşlı Sağlığı Kongresi, İzmir, Türkiye, 1 - 04 Nisan 2010, cilt.13, ss.54
- CCXXXIII. **The Physical Activity Barriers of Women in Different Socio Economic Status**  
POLAT M. G., YURDALAN S. U., HARUTOĞLU H., SARI Z., GÜRPINAR B.  
Uluslararası Multidisipliner Kadın Kongresi, İzmir, Türkiye, 13 - 16 Ekim 2009
- CCXXXIV. **The Assessment of the Healthy Life-Style behaviors in Elderly Hypertensive patients**

Çalık K. B., Polat M. G.

3rd Congress of the International Association of Physical Therapists Working With Older People, İstanbul, Türkiye, 3 - 04 Kasım 2006, ss.227

- CCXXXV. **The Evaluation of the News Related to Elderly People's Health**  
KUMBASAR B., POLAT M. G.  
IPTOP Congress, Türkiye, 3 - 05 Kasım 2006, ss.205
- CCXXXVI. **Gazetelerdeki Beslenme ile İlgili Haberlerin Değerlendirilmesi**  
KUMBASAR B., POLAT M. G., ALPHAN M. E.  
V. Uluslararası Beslenme ve Diyetetik Kongresi, Türkiye, 12 - 15 Nisan 2006
- CCXXXVII. **The determination of physical activity attitudes in low socio economic status people**  
POLAT M. G., KIYAK M., ÇALIK K. B., SUBAŞI F., AVCI S.  
The 46th ICHPER\_SD, 9 - 13 Kasım 2005
- CCXXXVIII. **Determination Trainer Coaches And Candidate Trainers On Nutrition Knowledges In Turkey**  
Alphan M. E., ELMACIOĞLU F., İmamoğlu P., TUTKUN E., POLAT M. G.  
The 46 th Anniversary World Congress, İstanbul, Türkiye, 9 - 13 Kasım 2005
- CCXXXIX. **Televizyonda Yayınlanan Sağlık Programlarının Değerlendirilmesi**  
KUMBASAR B., POLAT M. G.  
Sağlık ve Hastane Yönetimi 2. Ulusal Kongresi, Türkiye, 28 - 30 Eylül 2005, ss.589
- CCXL. **Yazılı Basının Sağlık Hizmetleri ile İlgili Haberlere Verdiği Önemin Değerlendirilmesi**  
KUMBASAR B., POLAT M. G.  
Sağlık ve Hastane Yönetimi 2. Ulusal Kongresi, Türkiye, 28 - 30 Eylül 2005, ss.179-185
- CCXLI. **The comparison of cardiovascular response to isometric and isotonic exercise in patients with chronic atrial fibrillation**  
YİĞİT Z., POLAT M. G., HARUTOĞLU H., SANŞOY V., ERSANLI M. K., ARABACI Ü., GÜZELŞOY D.  
The 19th European Congress of the International Society of Non-invasive Cardiology, İstanbul, Türkiye, 8 - 10 Mayıs 2003, ss.167
- CCXLII. **The cardiopulmonary responses to static and dynamic arm exercise in healthy subjects**  
YİĞİT Z., POLAT M. G., ÖKÇÜN E. Ö. B., HARUTOĞLU H., HAYRAN O. E., POLAT B., GÜVEN Ö.  
The 19th European Congress of the International Society of Non-invasive Cardiology, İstanbul, Türkiye, 8 - 10 Mayıs 2003, ss.187
- CCXLIII. **Physiological responses to the stepper exercise in sedentary middle aged men**  
YİĞİT Z., POLAT M. G., ÖKÇÜN E. Ö. B., HARUTOĞLU H., HAYRAN O. E., BURHAN P., GÜVEN Ö.  
The 19th European Congress of the International Society of Non-invasive Cardiology, İstanbul, Türkiye, 8 - 10 Mayıs 2003, ss.186
- CCXLIV. **Açık kalp ameliyatlarından sonra entübasyon süresinin solunum fonksiyonlarına etkisi.**  
Akdur H., POLAT M. G., YİĞİT Z., Arabacı Ü., ÖZYILMAZ S., GÜRŞES H. N.  
Türk Anesteziyoloji ve Reanimasyon Cemiyeti Mecmuası Kongre, İstanbul, Türkiye, Türkiye, 20 Haziran 2002
- CCXLV. **The effect of isometric exercise in patients with chronic atrial fibrillation**  
YİĞİT Z., POLAT M. G., HARUTOĞLU H., GÜRŞES H. N., POLAT B., GÜVEN Ö.  
3rd International Physical Therapy and Rehabilitation Congress, İzmir, Türkiye, 21 - 24 Eylül 2000, ss.57
- CCXLVI. **Comparison of cardiovascular response to exercise of healthy children according to age and gender**  
YİĞİT Z., POLAT M. G., HARUTOĞLU H., ERBAŞ C., BATUKAN Ö., ERSANLI M. K., ÖZTUNÇ E. F., SANŞOY V., GÜZELŞOY D., GÜVEN Ö.  
3rd International Physical Therapy and Rehabilitation Congress, İzmir, Türkiye, 21 - 24 Eylül 2000, ss.58
- CCXLVII. **COMPARISION OF CARDIOVASCULAR RESPONSE TO EXERCISE OF HEALTHY CHILDREN ACCORDING TO AGE AND GENDER**  
AKDUR H., POLAT M. G., YİĞİT Z., YILDIZ C., ESEN Ö., ERSANLI M., SANŞOY V., ÖZTUNÇ E. F., GÜZELŞOY D., GÜVEN Ö.  
3RD INTERNATIONAL PHYSICAL THERAPY AND REHABILITATION CONGRESS, İzmir, Türkiye, 21 Eylül 2000
- CCXLVIII. **Cardiovascular response to isotonic treadmill exercise in patients with atrial fibrillation**  
YİĞİT Z., POLAT M. G., SANŞOY V., ERSANLI M. K., HARUTOĞLU H., BATUKAN Ö., GÜZELŞOY D.  
3rd International Physical Therapy and Rehabilitation Congress, İzmir, Türkiye, 21 - 24 Eylül 2000, ss.55

- CCXLIX. **Cardiovascular responses to exercise in healthy girls**  
YIĞİT Z., POLAT M. G., GÜRSES H. N., HARUTOĞLU H., ÖZTUNÇ E. F., SANŞOY V., GÜZELŞOY D.  
3rd International Sports Sciences Congress, İstanbul, Türkiye, 11 - 13 Mayıs 2000, ss.48
- CCL. **Cardiovascular responses to exercise in healthy boys**  
YIĞİT Z., POLAT M. G., GÜRSES H. N., ÖZTUNÇ E. F., SANŞOY V., HARUTOĞLU H., GÜZELŞOY D.  
3rd International Sports Sciences Congress, İstanbul, Türkiye, 11 - 13 Mayıs 2000, ss.37
- CCLI. **Yaşlılarda miyokard infarktüsü sonrası akut dönemde uygulanan erken mobilizasyon ve rehabilitasyon**  
POLAT M. G., Akdur H., YIĞİT Z., ÖZYILMAZ S., DEMİR R., Ziyaettin M., Muammer K., GÜRSES H. N.  
Ulusal Yaşlılık Sempozyumu. İstanbul, Türkiye, 23 - 26 Mart 2000
- CCLII. **Safe load carrying after uncomplicated myocardial infarction.**  
DEMİR R., GÜRSES H. N., Akdur H., POLAT M. G., ÖZYILMAZ S., Öztürk M.  
The 13th International Congress of World Confederation for Physical Therapy, Yokohoma, Japon., 23 - 28 Mayıs 1999
- CCLIII. **Cardiovascular and thermoregulatory responses of hypertensive patients to partial sulphur-water bath.**  
Akdur H., Yüzbaşıođlu N., ŞİŞLİ H., ÖZYILMAZ S., POLAT M. G., GÜRSES H. N.  
13th International Congress of World Confederation for Physical Therapy, Yokohoma, Japon., 23 - 28 Mayıs 1999
- CCLIV. **Measurement of pain threshold and tolerance determined by faradic current inpatients with ischemic heart disease.**  
Dođuluer M., GÜRSES H. N., POLAT M. G., ÖZYILMAZ S., DEMİR R., SANŞOY V.  
13th International Congress of World Confederation for Physical Therapy, Yokohoma, Japon., 23 - 28 Mayıs 1999
- CCLV. **Comparative responses to isometric (static) and dynamic exercise tests in mild hypertensive and healthy subjects.**  
POLAT M. G., Polat B., GÜRSES H. N., Karcier S., Akdur H., ÖZYILMAZ S.  
The 13th International Congress of World Confederation for Physical Therapy, Yokohoma, Japon, 23 - 28 Mayıs 1999
- CCLVI. **The investigation of effects of stepper exercise on cardiopulmonary parameters in the patients who had myocardial infarction**  
YIĞİT Z., POLAT M. G., GÜRSES H. N., HARUTOĞLU H., DEMİR R., GÜZELŞOY D.  
13th International Congress of the World Confederation for Physical Therapy, Yokohoma, Japonya, 23 - 28 Mayıs 1999, ss.307
- CCLVII. **Comparison of pain threshold and tolerance assessed by surged faradic current in healthy men and women.**  
GÜRSES H. N., Dođuluer M., ÖZYILMAZ S., SANŞOY V., POLAT M. G., Akdur H., DEMİR R.  
13th International Congress of World Confederation for Physical Therapy, 23 - 28 Mart 1999
- CCLVIII. **Kardiyoloji enstitüsü fizyoterapi uygulamaları.**  
POLAT M. G., Akdur H., ÖZYILMAZ S., DEMİR R., Ziyaettin M., GÜRSES H. N.  
Kardiyopulmoner Rehabilitasyon Kongresi. Ankara., Türkiye, 19 - 21 Kasım 1997
- CCLIX. **The effect of weight-carrying exercises on cardiovascular responses in patients with coronary artery disease.**  
DEMİR R., GÜRSES H. N., YIĞİT Z., YURDALAN S. U., POLAT M. G., SANŞOY V., ÖZYILMAZ S., Güzelsoy D., Öztürk M.  
WCPT-Europe Congress, Eastborne, UK., 12 - 15 Eylül 1996
- CCLX. **Sađlıklı kişilerde Transkutaneal Elektriksel Sinir Stimülasyonunun (TENS) ađrı eşiđi ve ađrı toleransına etkileri.**  
ÖZYILMAZ S., Dođuluer M., YURDALAN S. U., POLAT M. G., GÜRSES H. N., Demirođlu C., Beşer H.  
V. Fizyoterapide Gelişmeler Sempozyumu, Antalya., Türkiye, 30 - 02 Nisan 1994
- CCLXI. **iskemik kalp hastalarında faradik akımla ađrı eşiđi ve ađrı toleransının araştırılması**  
MALKOÇ M., POLAT M. G.  
V.fizyoterapi'de gelişmeler sempozyumu, Türkiye, 06 Mart 1994
- CCLXII. **sađlıklı kişilerde transkuttanel elektiriksel sinir sitümülasyonu (TENS) ğrı eşiđi ve ađrı toleransına**



## etkileri

MALKOÇ M., YURDALAN S. U., POLAT M. G.

V. fizyoterapide gelişmelr sempozyumu, Türkiye, 01 Mart 1994

CCLXIII. **Sağlıklı kadın ve erkek olgularda faradik akımla ölçülen ağrı eşiği ve ağrı toleransı değerlerinin karşılaştırılması.**

GÜRSES H. N., Doğuluuer M., ÖZYILMAZ S., SANSOY V., POLAT M. G., Demiroğlu C.

4. Ulusal Ağrı Kongresi, İstanbul, Türkiye, 24 - 26 Eylül 1993

CCLXIV. **Sigara içiminin pre-post solunum fonksiyonları üzerine etkileri.**

GÜRSES H. N., GÜRSOY S., POLAT M. G., ÖZYILMAZ S., YURDALAN S. U., DEMİR R., Aytaç A., Demiroğlu C.

III. Fizyoterapide Gelişmeler Sempozyumu. Ankara., Türkiye, 8 - 10 Nisan 1992

CCLXV. **Koroner arter hastalarında solunum fonksiyon testleri ve göğüs çevre ilişkisinin araştırılması.**

Akdur H., ÖZYILMAZ S., DEMİR R., POLAT M. G., ŞİŞLİ H., GÜRSES H. N., Güzelsoy D., Demiroğlu C.

13. Ulusal Fizik Tedavi ve Rehabilitasyon Kongresi. Nevşehir, Türkiye, 27 Ekim - 02 Kasım 1991

CCLXVI. **Açık kalp ameliyatı olan hastalarda pre ve postoperatif göğüs çevre ölçümlerinin karşılaştırılması**  
MALKOÇ M., GÜRSOY S., POLAT M. G.

xiii. ulusal fizik tedavi ve rehabilitasyon kongresi, Türkiye, 01 Ekim 1991

CCLXVII. **Farklı koroner revaskülarizasyon yöntemlerinin post-operatif solunum fonksiyonlarına etkisi.**

GÜRSES H. N., Akdur H., POLAT M. G., ÖZYILMAZ S., GÜRSOY S., Bakay C., Aytaç A., Güzelsoy D., Demiroğlu C.

Türkiye Solunum Araştırmaları Derneği XVIII. Ulusal Kongresi , Ankara., Türkiye, 1 - 05 Ekim 1990

## Desteklenen Projeler

Gür K., Apaydın Kaya M. Ç., Karaca S., Yıldız Özer A., Demirbüken İ., Güneş F. E., Çalık K. B., Uzuner A., Polat M. G., Kadioğlu H., Yükseköğretim Kurumları Destekli Proje, Sağlık Kampüsünde Sağlıklı Yaşama Başlıyorum MARAHEK UYAM projesi, 2019 - 2024

Polat M. G., Kuru Çolak T., Sarı Z., TÜBİTAK Projesi, Arttırılmış Sanal Gerçeklik Tabanlı Denge ve Koordinasyon Eğitim Sistemi Geliştirilmesi ve Etkinliğinin Değerlendirilmesi, 2018 - 2022

Polat M. G., Timurtaş E., TÜBİTAK Projesi, 6 dakika Yürüme Testi ve Mekik Yürüme Testi Mobil Uygulaması, 2017 - 2022

Oğuz S., Polat M. G., Yurdalan S. U., Ünlü B., Apaydın H., Ertan S., Yükseköğretim Kurumları Destekli Proje, Multisistem atrofi hastalarında inspiratuar kas kuvveti değerlendirilmesinde iki farklı yöntemin karşılaştırılması, 2018 - 2021

Tonga E., Ünlü B., Erdoğan R. U., Ayberk B., Sarı Z., Yurdalan S. U., Polat M. G., Demirbüken İ., Yıldız Özer A., Yükseköğretim Kurumları Destekli Proje, Sanal Gerçeklik Programları, Yürüyüş Bandı ve Bisiklet ile Yapılan Aerobik Egzersizin Genç Erişkin Sedarer Bireylerde Fiziksel Uygunluk ve Aerobik Kapasite Üzerine Etkilerinin Karşılaştırılması, 2017 - 2021

Özbek A., Yüksek M., Sancak E., Polat M. G., Sarı Z., Tonga E., Özen T., Yükseköğretim Kurumları Destekli Proje, Romatoid Artiridli Hastalar İçin Semptomları Azaltan Deformiteleri Önleyici Akıllı Eldiven Geliştirilmesi, 2019 - 2020

Polat M. G., Timurtaş E., Fansa İ., Katayıfçı N., Hüzmeli İ., Yükseköğretim Kurumları Destekli Proje, Koroner arter bypass greft cerrahisi sonrası fizyoterapi tekniklerinin etkinliğinin belirlenmesi, 2017 - 2019

Sarı Z., Kaplanoğlu E., Tonga E., Polat M. G., Kuru Çolak T., TÜBİTAK Projesi, Simüle Hippoterapi Sisteminin Geliştirilmesi ve Serebral Palsili Çocuklarda Etkinliğinin Araştırılması, 2017 - 2019

Sarı Z., Polat M. G., Demirbüken İ., Aydoğdu O., Yükseköğretim Kurumları Destekli Proje, Farklı Kas Kuvvetlendirme Tekniklerinin Kas Hacmine ve Kuvveti Üzerine Etkileri, 2014 - 2019

Şehirli Ü. S., Onat F., Şirvancı S., Akkiprik M., Deniz S., Elçioğlu H. K., Eren F., Sarı Z., Timurtaş E., Özkan Y., et al., TÜBİTAK Projesi, Marmara Üniversitesi Hastalıklar ve Tedavi Yaklaşımları 2018-2022 AR-GE strateji belgesi (Hastalıklar ve Tedavi Yaklaşımları), 2017 - 2018

Sarı Z., Polat M. G., Demirbüken İ., TÜBİTAK Projesi, Görsel ve İşitsel Uyaranlı Eklem Eğitim Cihazı ve Yazılımının Geliştirilmesi, 2015 - 2017

Polat M. G., Sarı Z., Demirbüken İ., TÜBİTAK Projesi, Görsel ve İşitsel Uyaranlı Eklem Eğitim Cihazı ve Yazılımının Geliştirilmesi, 2015 - 2017

Polat M. G., Sarı Z., Kuru Çolak T., Yükseköğretim Kurumları Destekli Proje, Düşme Korkusu ile Sosyal Hayata Katılamayan Yaşlıların Bağımsızlıklarının Arttırılması Amacıyla Referans Merkezi Kurulması, 2014 - 2017

Sarı Z., Yurdalan S. U., Polat M. G., Demirbükten İ., Acar G., Yükseköğretim Kurumları Destekli Proje, Düşme korkusu ile sosyal hayata katılmayan yaşlıların bağımsızlıklarının artırılması amacıyla referans merkezi kurulması, 2014 - 2017  
Polat M. G., Timurtaş E., Demirbükten İ., Yükseköğretim Kurumları Destekli Proje, İstanbul İli Kartal İlçesi Okul Çağı Çocuklarında Ayak ve Postür Taraması, 2012 - 2016  
Sarı Z., Polat M. G., Yükseköğretim Kurumları Destekli Proje, Yanık skarı tedavisinde farklı fizyoterapi yöntemlerinin etkinliğinin karşılaştırılması, 2009 - 2012

## Patent

Avcı E. E., Demirbükten İ., Polat M. G., Timurtaş E., Alt Ekstremitte Üzerine Aktarılan Ağırlık Miktarının Uzaktan Erişimle Takibine İmkân Veren Geri-Bildirimli Mobil İzlem Sistemi, Patent, BÖLÜM A İnsan İhtiyaçları, Buluşun Tescil No: 2020-GE-264660 , Standart Tescil, 2024  
Sarı Z., Polat M. G., Yurdalan S. U., Portatif Eklem Eğitim Cihazı, Patent, BÖLÜM A İnsan İhtiyaçları, Buluşun Tescil No: TR 2015 08109 B , Standart Tescil, 2018

## Bilimsel Dergilerdeki Faaliyetler

Journal of Health Sciences and Management, Danışma Kurul Üyesi, 2019 - Devam Ediyor  
Türkiye Diyabet ve Obezite Dergisi, Yayın Kurul Üyesi, 2018 - Devam Ediyor  
Journal of Exercise Therapy and Rehabilitation, Yayın Kurul Üyesi, 2017 - Devam Ediyor  
Türk Fizyoterapi ve Rehabilitasyon Dergisi (Online), Yayın Kurul Üyesi, 2005 - Devam Ediyor  
Türkiye Klinikleri Sağlık Bilimleri Dergisi, Özel Sayı Editörü, 2016 - 2016

## Bilimsel Kuruluşlardaki Üyelikler / Görevler

SABDEK- Sağlık Bilimleri Dekanlar Konseyi AR-GE Yayın Komisyonu, Üye, 2022 - Devam Ediyor , Türkiye  
Marmara Üniversitesi İnovasyon Teknoloji Transfer Ofisi, Üye, 2016 - Devam Ediyor , Türkiye  
TFD Diyabet Çalışma Grubu, Üye, 2010 - Devam Ediyor , Türkiye  
TFD Geriatrik Rehabilitasyon Çalışma Grubu, Üye, 2006 - Devam Ediyor , Türkiye  
International Council for Health, Physical Education, Recreation, Sports, and Dance, Üye, 2006 - Devam Ediyor , Amerika Birleşik Devletleri  
Türk Kardiyoloji Derneği, Üye, 2000 - Devam Ediyor , Türkiye  
Türkiye Solunum Araştırmaları Derneği, Üye, 1995 - Devam Ediyor , Türkiye  
Türk Toraks Derneği, Üye, 1995 - Devam Ediyor , Türkiye  
Türkiye Fizyoterapistler Derneği, Asli Üye, 1990 - Devam Ediyor , Türkiye  
SABDEK Ar-Ge Yayın Komisyonu, Başkan, 2015 - 2022, Türkiye  
MÜ Sağlık Bilimleri Girişimsel Olmayan Klinik Çalışmalar Etik Kurul, Başkan, 2018 - 2020, Türkiye  
SABDEK Sağlık Bilimleri Fakülteleri Dekanlar Konseyi, Yürütme Kurulu Üyesi, 2015 - 2020, Türkiye  
Sağlık Bilimleri Dekanlar Konseyi, Genel Sekreter, 2015 - 2020, Türkiye  
Üniversitelerarası Kurul (ÜAK), Üye, 2011 - 2020, Türkiye

## Bilimsel Hakemlikler

TÜRKİYE KLİNİKLERİ SAĞLIK BİLİMLERİ DERGİSİ, Hakemli Bilimsel Dergi, Haziran 2020  
TÜBİTAK Projesi, 1002 - Hızlı Destek Programı, Marmara Üniversitesi, Türkiye, Haziran 2020  
ANADOLU KLİNİĞİ TIP BİLİMLERİ DERGİSİ, Hakemli Bilimsel Dergi, Ocak 2019  
KOCAELİ ÜNİVERSİTESİ SAĞLIK BİLİMLERİ DERGİSİ, Hakemli Bilimsel Dergi, Ocak 2018

## Etkinlik Organizasyonlarındaki Görevler

Polat M. G., Fakültesi MÜ Sağlık Bilimleri Eğitici Gelişimi Programı, Çalıştay Organizasyonu, İstanbul, Türkiye, Ekim 2019  
Oğuz S., Demirbükten İ., Ayberk B., Akgün İ., Erdoğan R. U., Karabacak N., Polat M. G., Nöroplastisiteye Multidisipliner Bakış, Bilimsel Kongre / Sempozyum Organizasyonu, İstanbul, Türkiye, Nisan 2019  
Polat M. G., Sağlık Bilimleri Eğitim-Araştırma ve Uygulamalarında Güncel Yönelimler Kongresi-07-08 ARALIK 2017, Bilimsel Kongre / Sempozyum Organizasyonu, İstanbul, Türkiye, Aralık 2017  
Polat M. G., Maltepe Başibüyük Toplumsal Kalkınma ve Sağlık Geliştirilmesi projesi Marmara Üniversitesi Sağlık Eğitim Fakültesi İlçe Milli Eğitim Müdürlüğü İlçe Sağlık Grup Başkanlığı Maltepe Belediyesi , BAP, Araştırmacı, 2004-2007 (ULUSAL) , Sosyal Faaliyet Organizasyonu, İstanbul, Türkiye, Haziran 2007  
Polat M. G., Hasta Yaşlı ve Çocukların Evde Bakımları İçin Eğitim ve Nitelik Kazandırma projesi Avrupa Birliği Merkezi Finans ve İhale Biriminin desteklediği Aktif İşgücü Programları Projesi Yeni Fırsatlar Programı , Avrupa Birliği, Eğitmen, 2005-2005, Çalıştay Organizasyonu, İstanbul, Türkiye, Ağustos 2005

## Metrikler

Yayın: 438  
Atıf (WoS): 240  
Atıf (Scopus): 434  
H-İndeks (WoS): 9  
H-İndeks (Scopus): 10

## Davetli Konuşmalar

Apple sağlık mı, Apple watch mu? Giyilebilir Teknoloji ile Tele-rehabilitasyon, Konferans, Türk Kardiyoloji Derneği, Türkiye, Kasım 2022  
TKD- Spor Kardiyolojisi ve Kardiyopulmoner Rehabilitasyon Alt Birimi Toplantısı / Hipertansiyonda Egzersiz Eğitimi, Konferans, İzmir Katip Çelebi Üniversitesi, Türkiye, Eylül 2022

## Ödüller

Sarı Z., Kaplanoğlu E., Polat M. G., Kuru Çolak T., Proje Teşvik İkramiyesi, Tübitak, Nisan 2020  
Sarı Z., Demirbükten İ., Polat M. G., Yurdalan S. U., AYDOĞDU O., Finalist - MarVAJED, Teknofest, Eylül 2019  
Sarı Z., Kaplanoğlu E., Polat M. G., Kuru Çolak T., Finalist - MarHIPPO, Teknofest, Eylül 2019  
Sarı Z., Demirbükten İ., Polat M. G., Yurdalan S. U., Proje Teşvik İkramiyesi, Tübitak, Eylül 2017  
Polat M. G., Yiğit Z., Bilimsel Yayınları Teşvik Ödülü, Tübitak , Şubat 2003  
Polat M. G., Bilimsel Araştırma Projeleri Komisyonu Teşvik ve Destek, Marmara Üniversitesi, Aralık 2002

## Akademi Dışı Deneyim

Marmara Üniversitesi Sağlık Bilimleri Fakültesi  
Marmara Üniversitesi SağlıkEğitim Fakültesi  
Marmara Üniversitesi  
İstanbul Üniversitesi  
İstanbul Üniversitesi  
İstanbul Üniversitesi